

E.I. n. 66/2018

TRIBUNALE DI PORDENONE

Ill.mo Signor Giudice dell'esecuzione

Dott. Francesco Tonon

Nell'esecuzione immobiliare promossa da

BANCA MONTE DEI PASCHI DI SIENA S.P.A.

Contro

Allegato n. 6

Rilievo fotografico

N. 29 fotografie

Il Perito

Dott. for. Monica Cairoli

Monica Cairoli Dottore Forestale

Via del Maglio 8/B

33170 PORDENONE

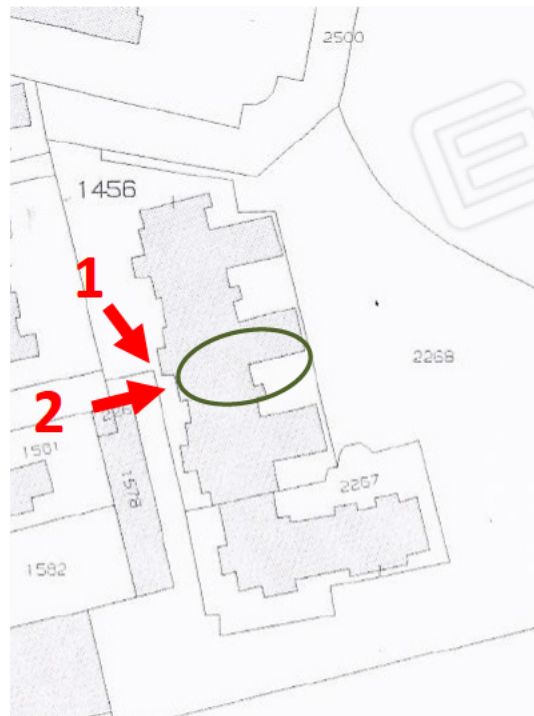
Tel.0434.1831761 Fax 0434.1831762

cairoli.monica@gmail.com

PUNTI DI PRESA ESTERNI



Ortofoto



PUNTI DI PRESA ESTERNI



Foto 1 Vista da via Silvio Pellico



Foto 2 Ingresso condominiale

PUNTI DI PRESA INTERNI

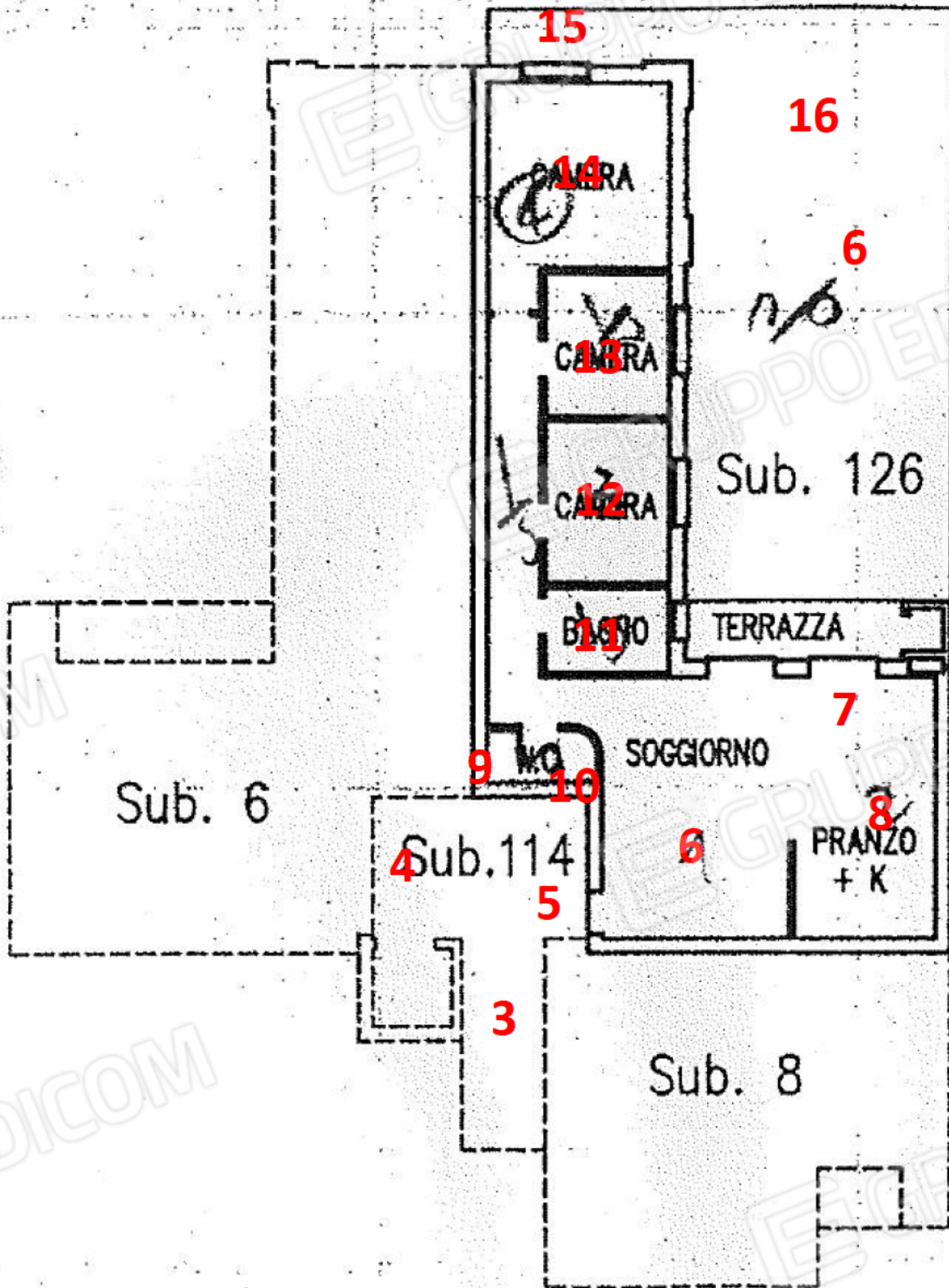




Foto 3 Atrio condominiale



Foto 4 Dettaglio pavimentazione atrio condominiale



Foto 5 ingresso abitazione



Foto 6 Soggiorno con porta di ingresso principale



Foto 7 Cucina con vista sul giardino



Foto 8 Cucina



Foto 9 e 10 Bagnetto secondario



Foto 11 Bagno principale



Foto 12 Corridoio



Foto 13e 14 Camerette



Foto 15 Camera matrimoniale



Foto 16 Giardino



Foto 17 Area pubblica confinante con il giardino di proprietà



Foto 18 Scala di collegamento ai garages

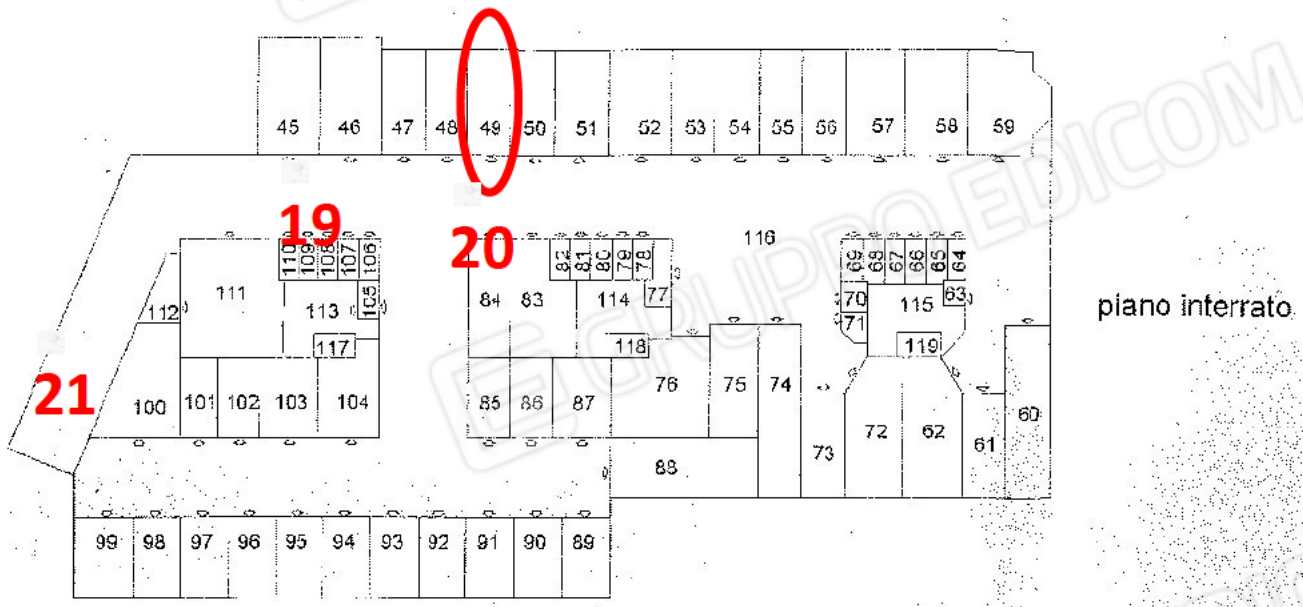


Foto 19 Garages



Foto 20 Vista interna garage



Foto 21 Rampa carrabile accesso garages

DETTAGLI
Foto da 22 a 29

