

Esecuzione Immobiliare n. 50/2023 – G.E. Dott. Bolzoni Roberta - Tribunale di Pordenone  
**ALLEGATO “ 8” ALLA C.T.U. : DOCUMENTAZIONE FOTOGRAFICA**  
LOTTO unico

Foto 1 – vista da Via del Parco



Foto 2 – vista dal cortile lato nord



Foto 3 – vista lato ovest



Foto 4 – vista scoperto lato sud

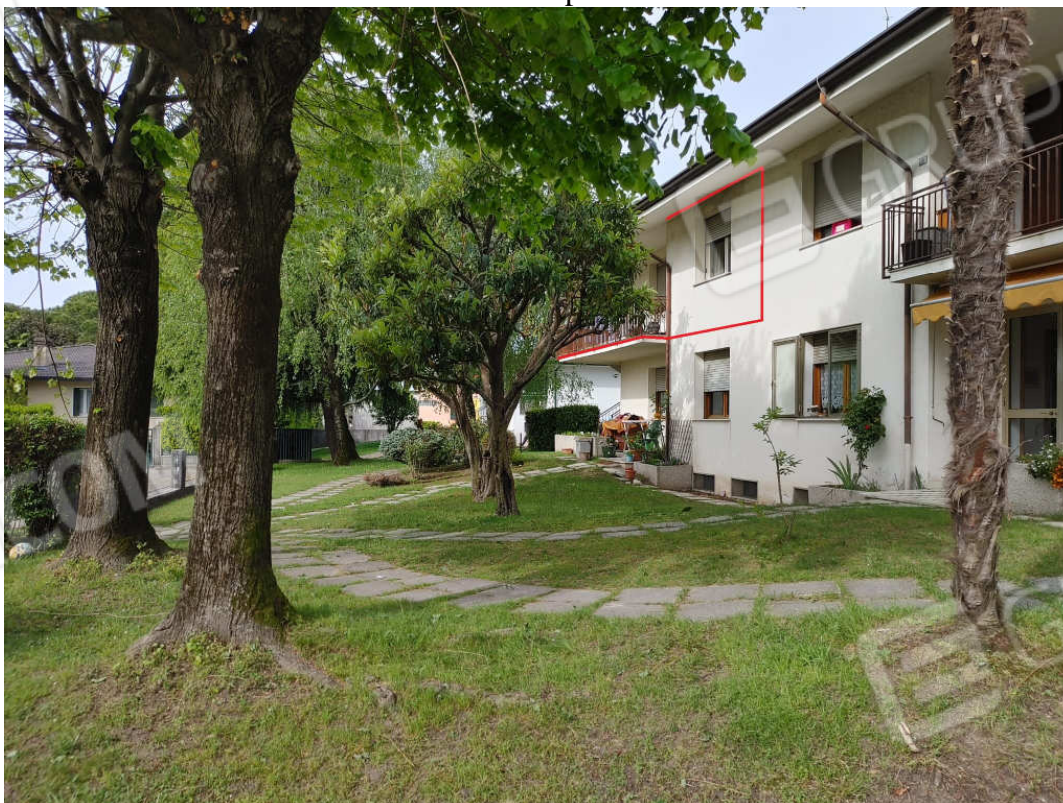


Foto 5 – Entrata indipendente dallo scoperto condominiale



Foto 6 – Entrata dalla terrazza lato sud

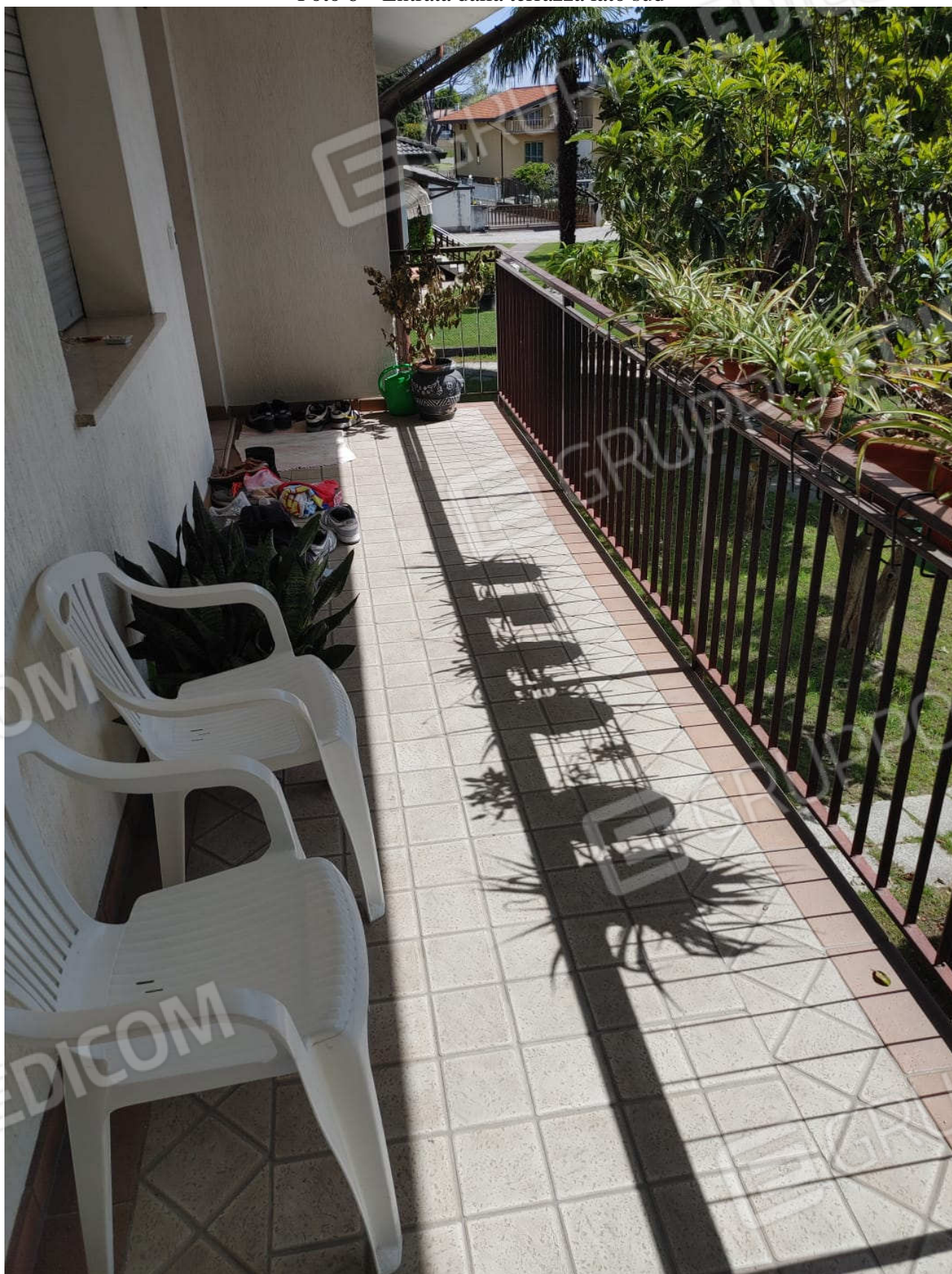


Foto 7 – Vista soggiorno



Foto 8 – Vista dall'entrata



Foto 9 –Vista cucina

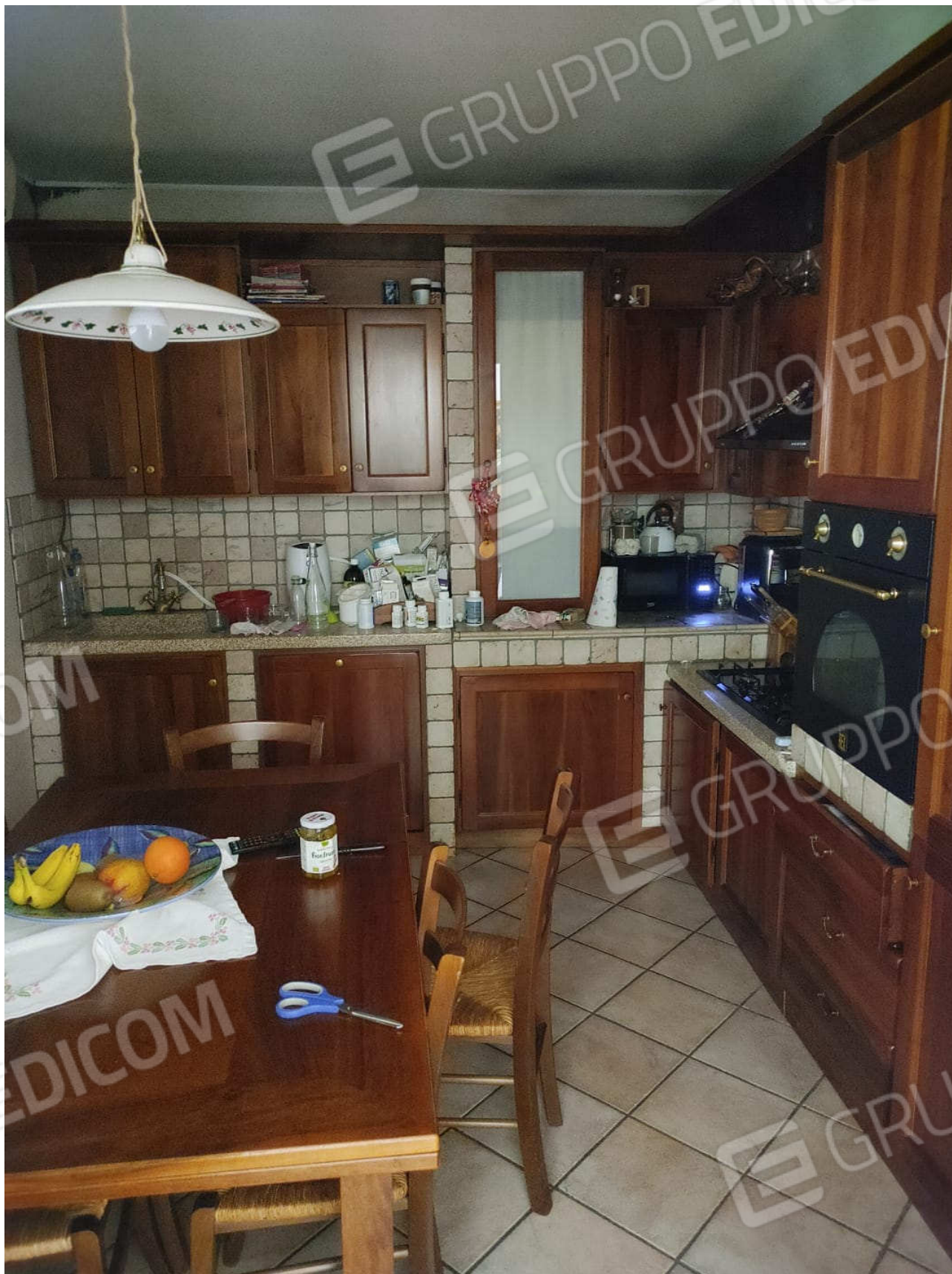


Foto 10 – Cucina





Foto 11 – Camera matrimoniale con terrazza e bagno esclusivo



Foto 12 – Bagno in camera



Foto 13 – Terrazza a nord con accesso dalla camera





Foto 14 – Vista seconda camera matrimoniale



Foto 15 – Vista bagno principale





Foto 16 – vista camera singola



Foto 17 – vista entrata garage e ex cantina al piano S1





Foto 18 – vista caldaia

