

ESEC.IMMOBILIARE n°86/2010 - G.E. Dott.ssa F. Aratari

Creditore Procedente : ASPRA FINANCE S.P.A.

Debitore : xxxxxxxxxxxxxxxx

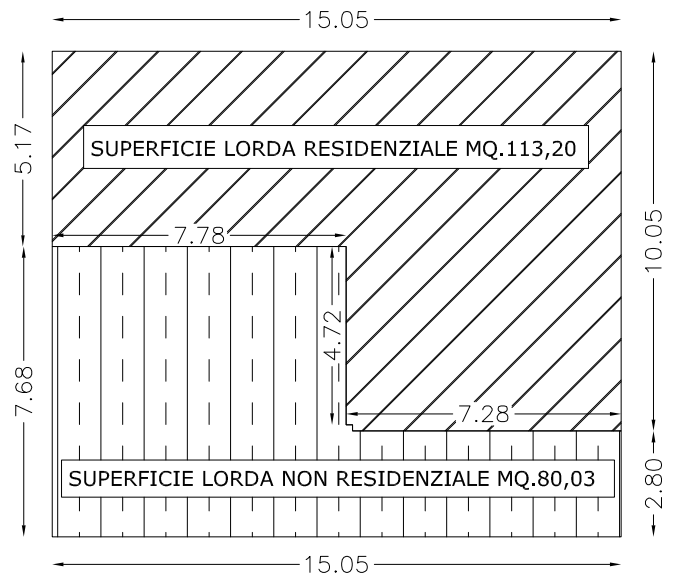
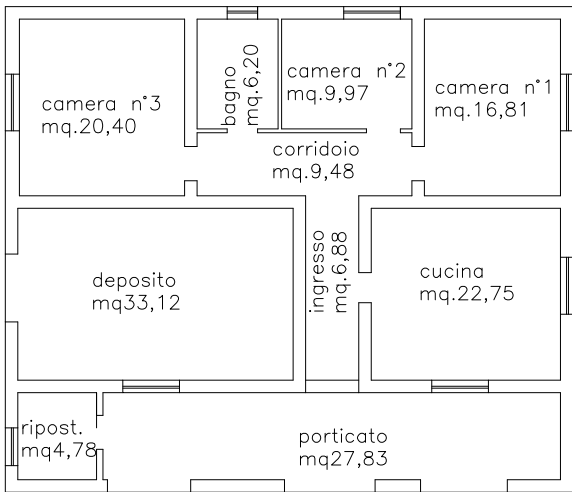
scala 1:100

SCHEMA PER IL CALCOLO DELLA SUPERFICE LORDA

Fabbricato sito in Piedimonte S.Gernamo (FR) alla ViaMacerone n°25 distinta al N.C.E.U. al F.19 mapp.240 sub.3

PIANTA PIANO TERRA

h.interna = m.2,85



CALCOLO DELLE SUPERFICIE NETTE		
S.U.	Superficie utile abitabile	mq.92,49
S.N.R.	Superficie netta non residenziale	mq.65,73
60%S.N.R.	Superficie netta ragguagliata	mq.39,43
S.C.	Superficie complessiva	mq.131,92

CALCOLO DELLE SUPERFICIE LORDE		
S.L.	Superficie lorda residenziale	mq.113,20
S.L.N.R.	Superficie lorda non residenziale	mq.80,03
60%S.L.N.R.	Superficie lorda ragguagliata	mq.48,01
S.L.C.	Superficie lorda complessiva	mq.161,21