

TRIBUNALE DI CASSINO

CONSULENZA TECNICA D'UFFICIO

ESECUZIONE IMMOBILIARE

n° 179/2017

Giudice Dottor Lorenzo Sandulli

FOTO

CREDITORE PROCEDENTE

UNICREDIT SPA

Avv. Malandrucchio

DEBITORE

Vellucci Annunziata

Prossima udienza

IL C.T.U.

Foto 1 ingresso proprietà



Foto 2 – strada di accesso



Foto 3 ingresso e portico



Foto 4



Foto 5



Foto 6 – cucina piano terra (in planimetria risulta bagno)



Foto 7 soggiorno piano terra



Foto 8 scale (viste da piano terra)



Foto 9 – in catasto veranda



Foto 10 stanza attigua alla veranda (senza scala interna)



Foto 11 particolare della stanza precedente (macchia di umidità)



Foto 12 altra stanza ma con scala interna per S1

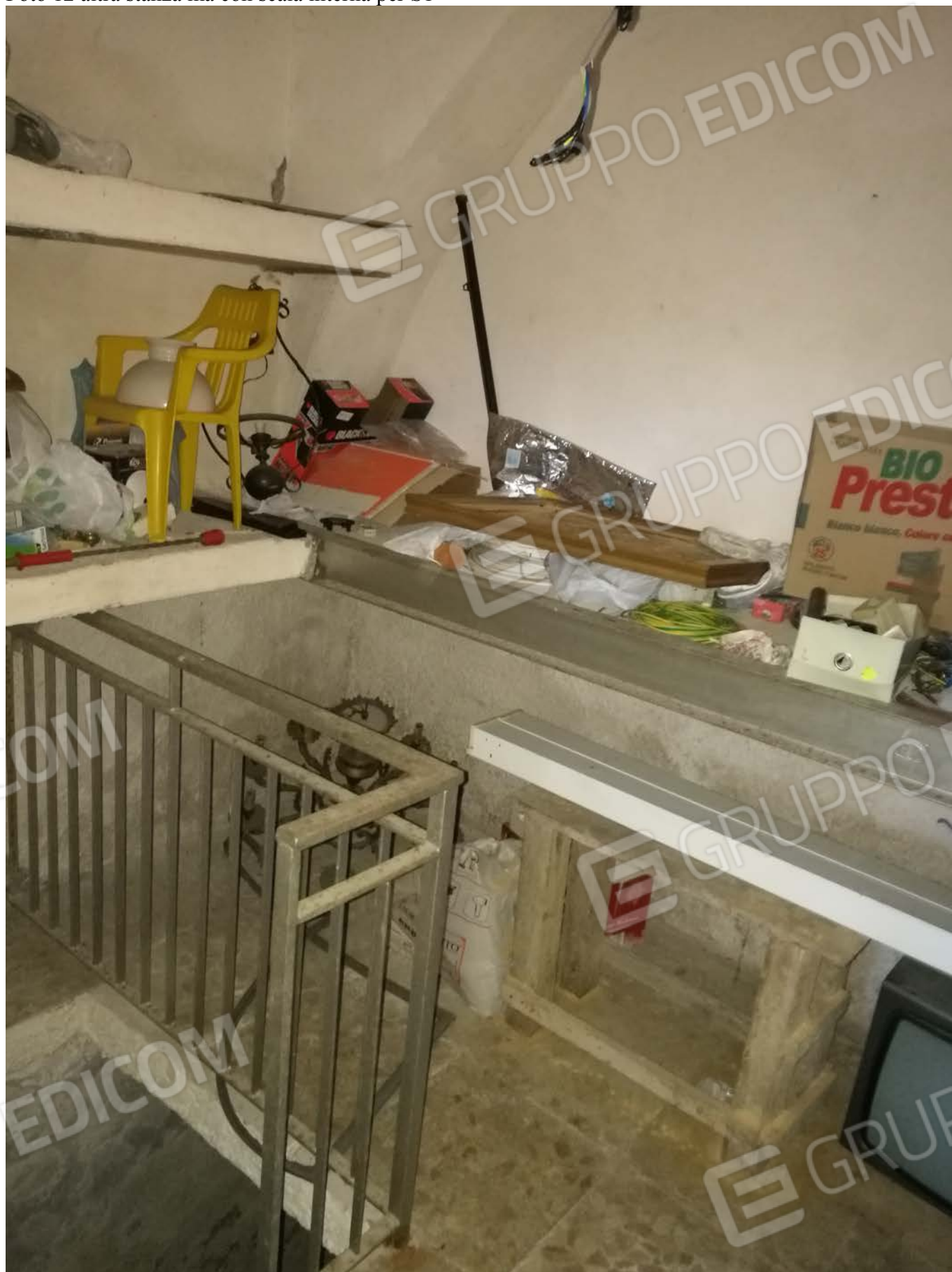


Foto 13 scala interna



Foto 14 interno S1



Foto 15 foto del pianerottolo del p.t. Scattata dal pianerottolo intermedio – prima rampa



Foto 16 seconda rampa



Foto 17 pianerottolo di arrivo piano primo



Foto 18 camera da letto piano primo



Foto 19 cameretta piano primo a cui si accede dalla camera da letto



Foto 20 bagno piano primo a cui si accede dalla camera da letto



Foto 21 foto tra terza e quarta rampa



Foto 22 pianerottolo di arrivo dell'ultimo livello (piano secondo)-accesso alla soffitta



Foto 23 soffitta



Foto 24 soffitta



Foto 25 prima foto del garage



Foto 26 garage



Foto 27



Foto 28 – mappale 262



Foto 29 – a sx mappale 266 a dx (strada) ex ferrovia Sparanise-Gaeta



Foto 30

