



Foto n° 1 - interno capannone "A"

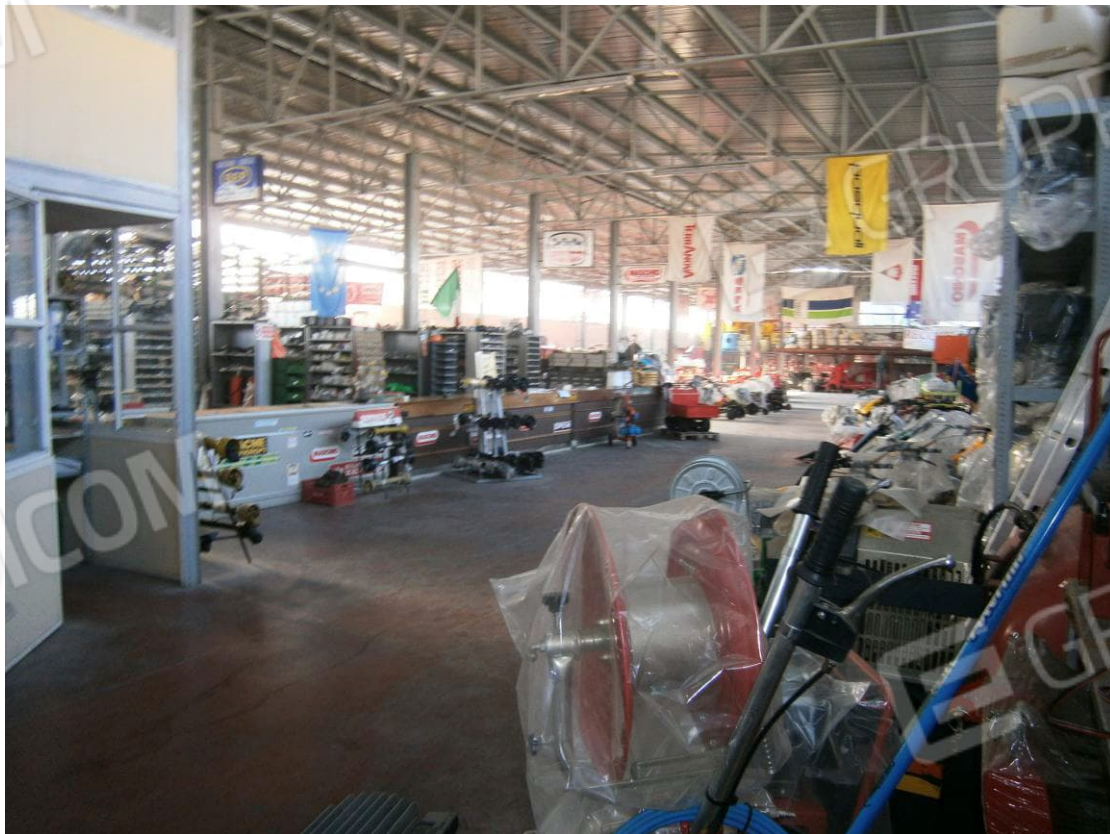


Foto n° 2 - interno capannone "A"



Foto n° 3 - interno capannone "A"



Foto n° 4 - interno capannone "A"



Foto n° 5 - interno capannone "A"

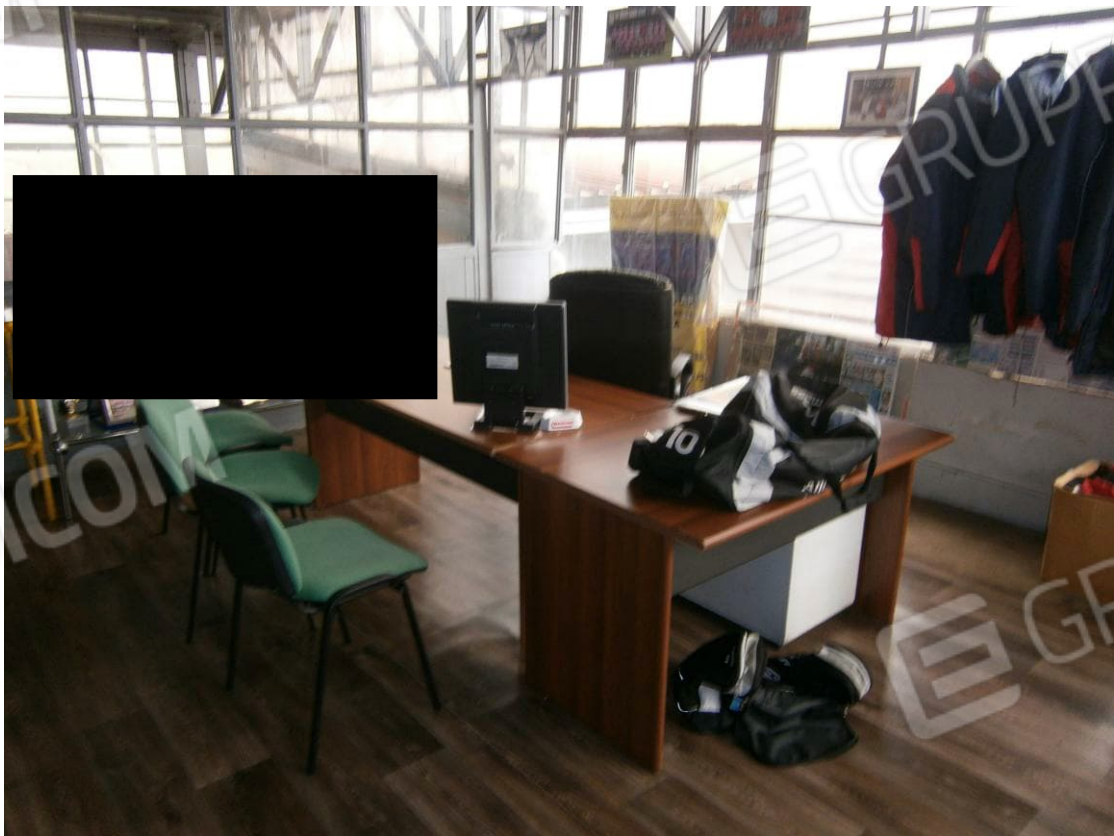


Foto n° 6 - interno capannone "A"



Foto n° 9 - Cannello su Tettoia di passaggio "C"



Foto n° 10 - Cannello accesso Area Urbana



Foto n° 17 - Fabbricato "B"

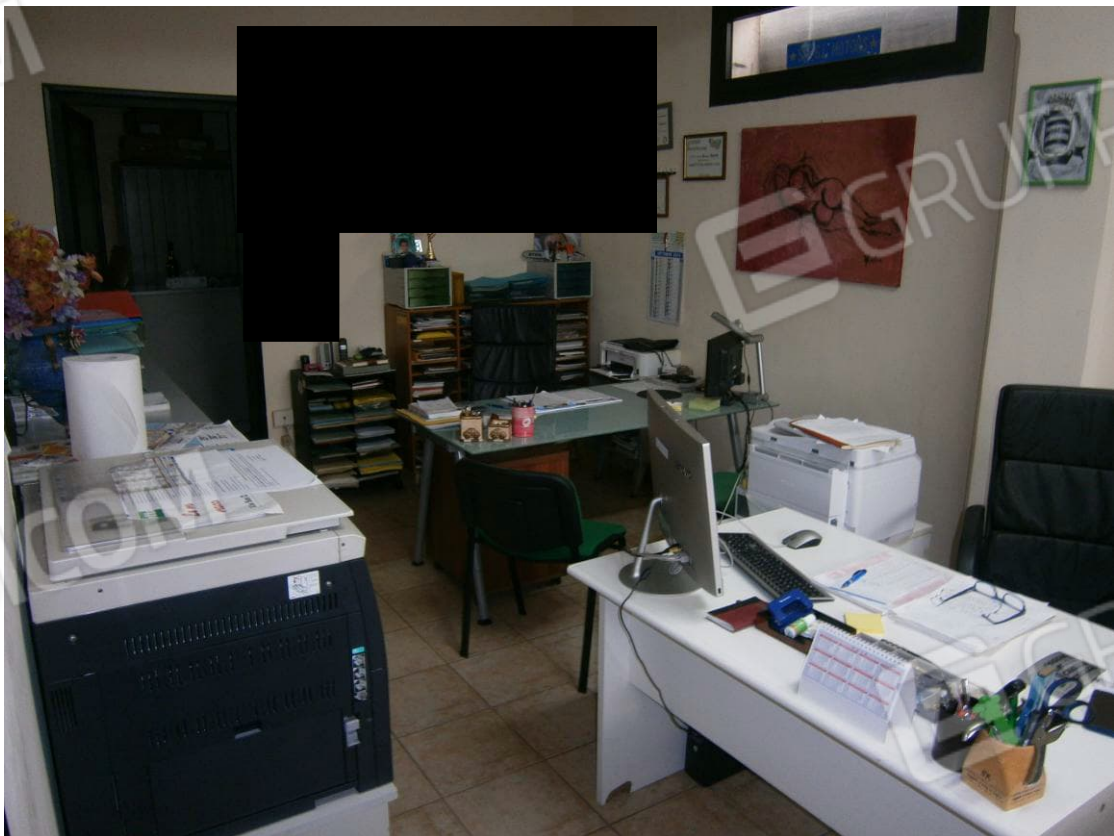


Foto n° 18 - Fabbricato "B"