

UNITA' IMMOBILIARE PER CIVILE ABITAZIONE  
SITA IN ROCCASECCA (FR)  
VIA SANTA MARIA NUOVA N. 61  
Piano: P.S1

LOTTO N° 1

STATO DEI LUOGHI RILEVATO

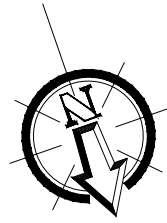
Foglio: 9 - Particella: 499

Scala: 1: 200 - 100

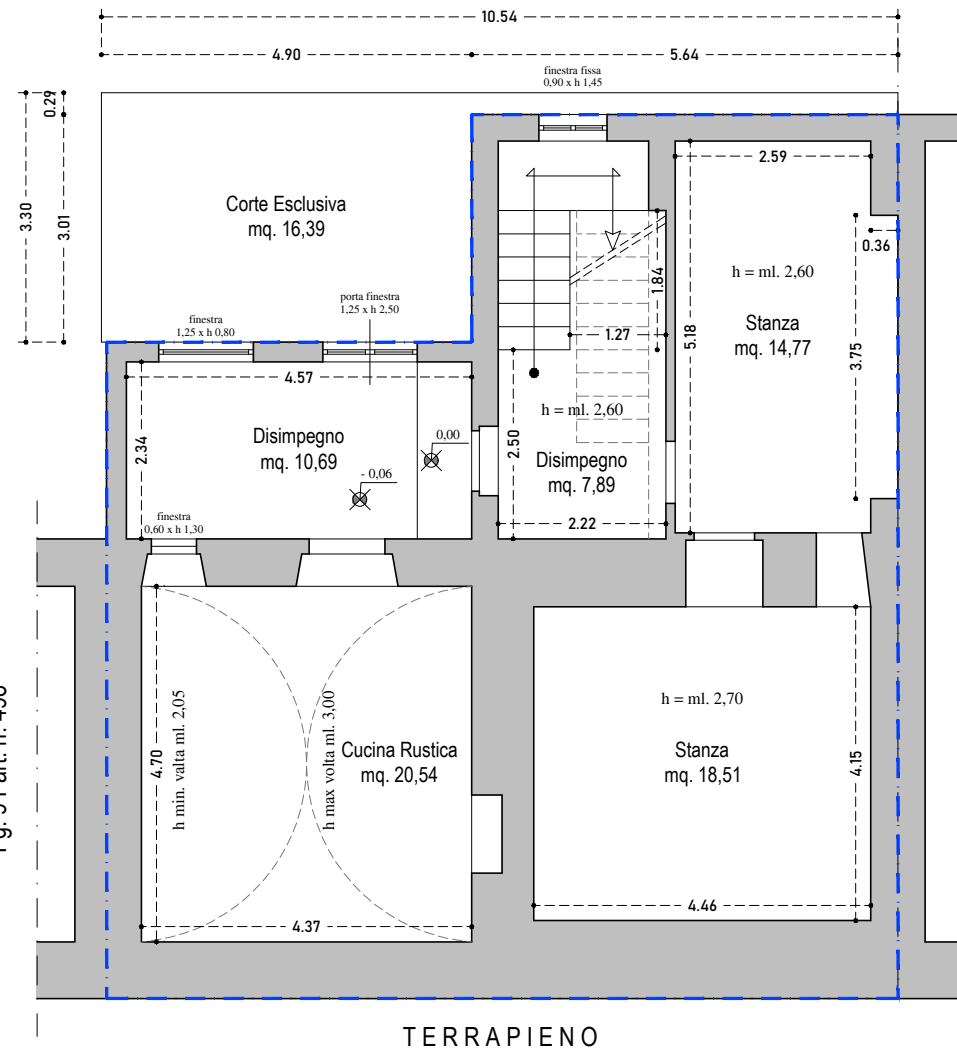
Data: Agosto 2023

Pagina: 1/3

Delimitazione superficie coperta oggetto di  
Procedura Esecutiva Immobiliare



Fg. 9 Part. n. 567

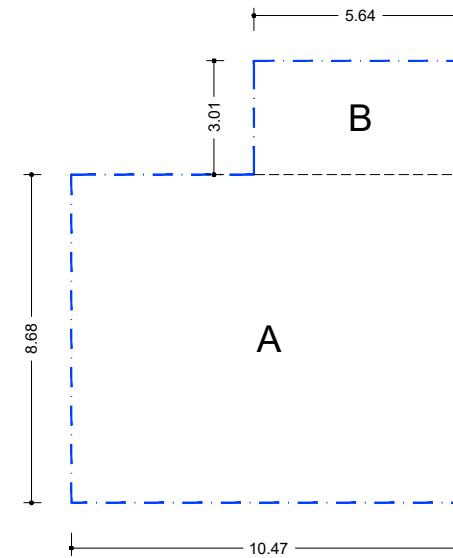


Fg. 9 Part. n. 498

PIANTA PIANO 1° SOTTOSTRADA

Scala 1:100

H = indicata



CALCOLO SUPERFICIE COMMERCIALE

A = ml. (10,47 x 8,68) =	mq 90,88
B = ml. (5,64 x 3,01) =	mq 16,98
Sommano =	mq 107,86
<b>in cifra tonda (c.t.) =</b>	<b>mq 108</b>

CALCOLO SUPERFICIE NETTA INTERNA

DISIMPEGNO = ml. (4,57 x 2,34) =	mq 10,69
CUCINA RUSTICA = ml. (4,70 x 4,37) =	mq 20,54
DISIMPEGNO = ml. (2,50 x 2,22) + (1,84 x 1,27) =	mq 7,89
STANZA = ml. (5,18 x 2,59) + (3,75 x 0,36) =	mq 14,77
STANZA = ml. (4,46 x 4,15) =	mq 18,51
Sommano =	mq 72,40
<b>in cifra tonda (c.t.) =</b>	<b>mq 72</b>

CORTE ESCLUSIVA = ml. (4,90 x 3,30) + (5,64 x 0,29) =	mq 17,81
Sommano =	mq 17,81
<b>in cifra tonda (c.t.) =</b>	<b>mq 18</b>

UNITA' IMMOBILIARE PER CIVILE ABITAZIONE  
SITA IN ROCCASECCA (FR)  
VIA SANTA MARIA NUOVA N. 61  
Piano: P.T

LOTTO N° 1

STATO DEI LUOGHI RILEVATO

Foglio: 9 - Particella: 499

Scala: 1: 200 - 100

Data: Agosto 2023

Pagina: 2/3

Delimitazione superficie coperta oggetto di  
Procedura Esecutiva Immobiliare

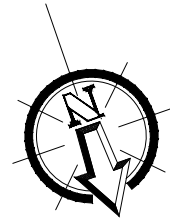


Fig. 9 Part. n. 567

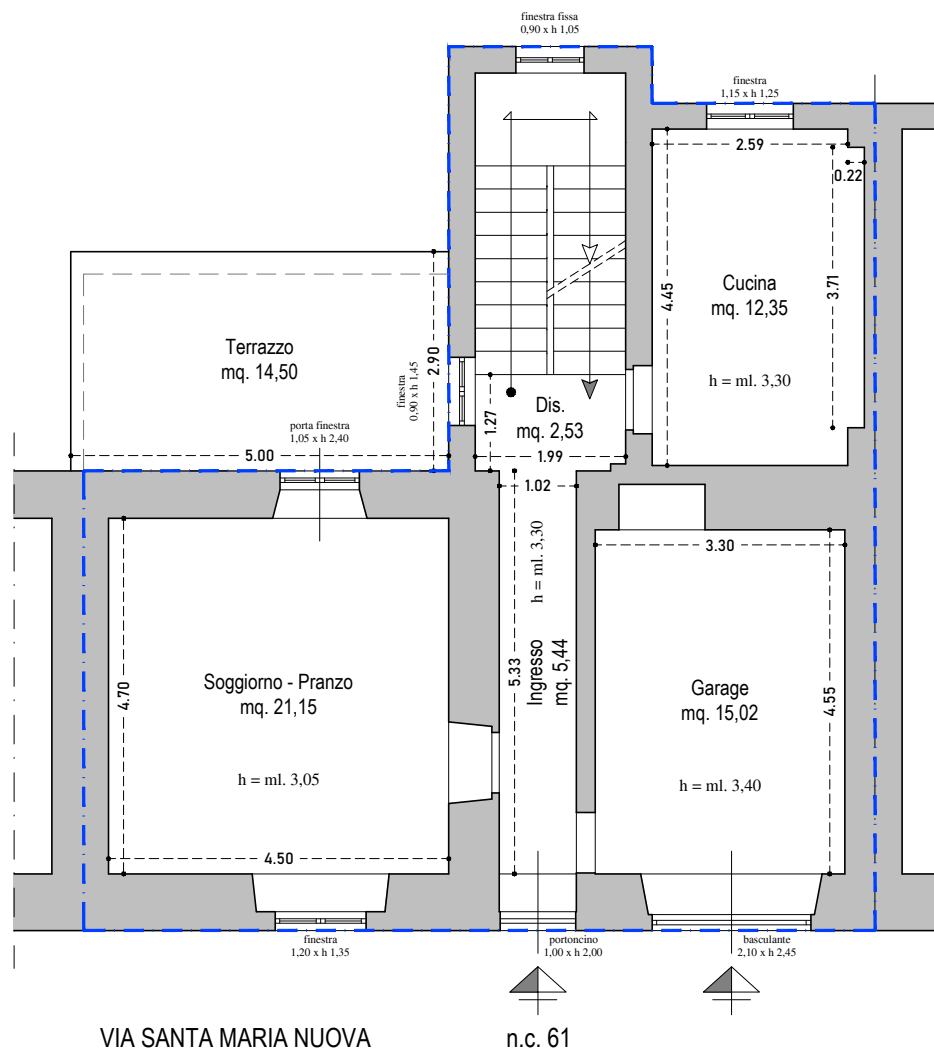
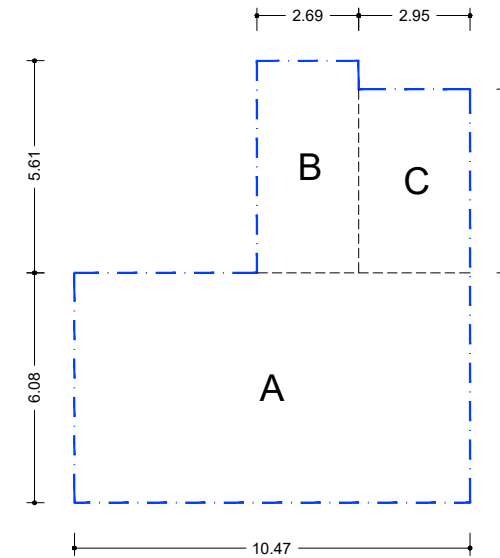


Fig. 9 Part. n. 498



**CALCOLO SUPERFICIE COMMERCIALE**

A = ml. (10,47 x 6,08) =	mq	63,66
B = ml. (5,61 x 2,69) =	mq	15,09
C = ml. (4,86 x 2,95) =	mq	14,34
Sommano =	mq	93,09
<b>in cifra tonda (c.t.) =</b>		<b>mq 93</b>

**CALCOLO SUPERFICIE NETTA INTERNA**

INGRESSO = ml. (5,33 x 1,02) =	mq	5,44
SOGGIORNO - PRANZO = ml. (4,70 x 4,50) =	mq	21,15
DISIMPEGNO = ml. (1,99 x 1,27) =	mq	2,53
CUCINA = ml. (4,45 x 2,59) + (3,71 x 0,22) =	mq	12,35
Sommano =	mq	41,47
<b>in cifra tonda (c.t.) =</b>		<b>mq 41</b>

**PIANTA PIANO TERRA**

Scala 1:100

H = indicata

GARAGE = ml. (4,55 x 3,30) =	mq	15,02
TERRAZZO = ml. (5,00 x 2,90) =	mq	14,50
Sommano =	mq	29,52
<b>in cifra tonda (c.t.) =</b>		<b>mq 30</b>

UNITA' IMMOBILIARE PER CIVILE ABITAZIONE  
SITA IN ROCCASECCA (FR)  
VIA SANTA MARIA NUOVA N. 61  
Piano: P.1

LOTTO N° 1

STATO DEI LUOGHI RILEVATO

Foglio: 9 - Particella: 499

Scala: 1: 200 - 100

Data: Agosto 2023

Pagina: 3/3

Delimitazione superficie coperta oggetto di  
Procedura Esecutiva Immobiliare

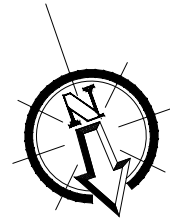


Fig. 9 Part. n. 567

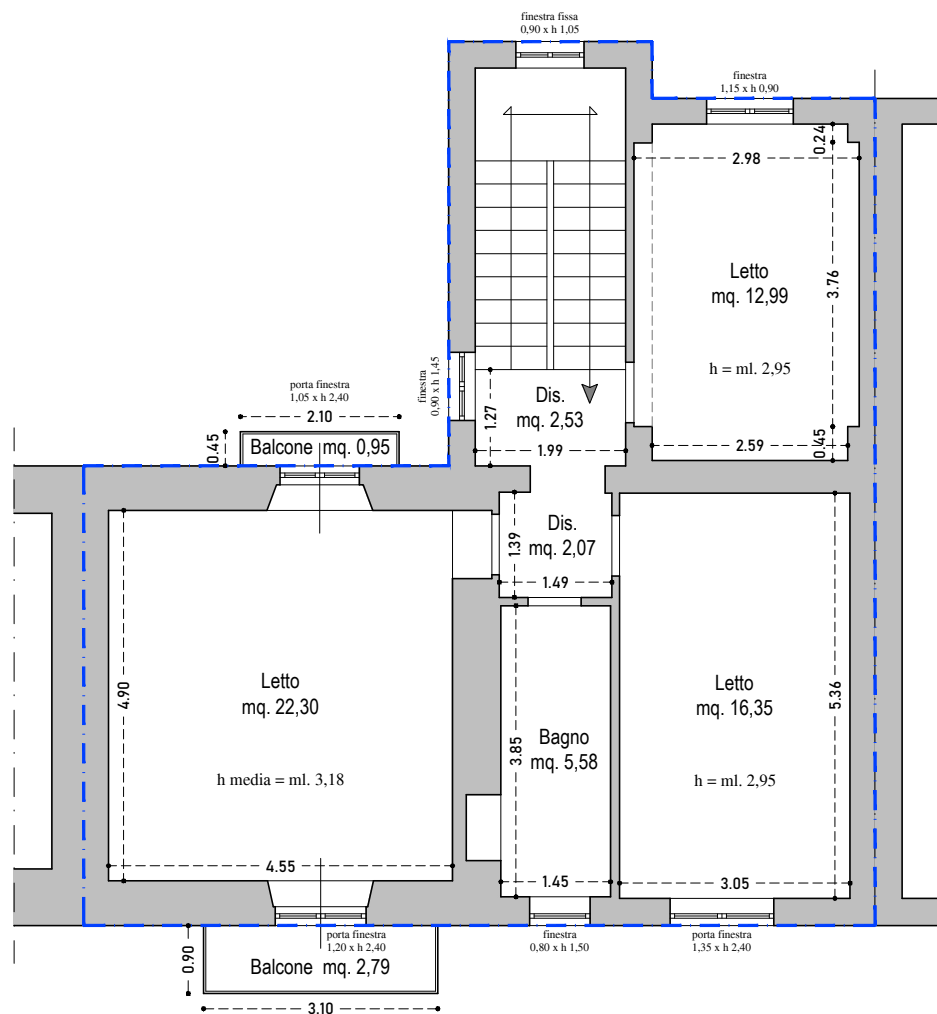
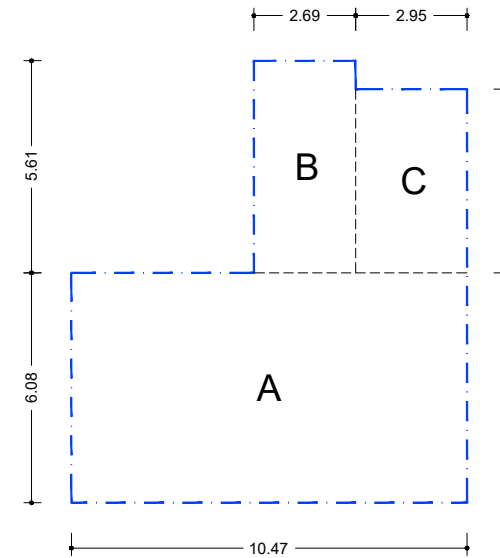


Fig. 9 Part. n. 498



**CALCOLO SUPERFICIE COMMERCIALE**

A = ml. (10,47 x 6,08) =	mq	63,66
B = ml. (5,61 x 2,69) =	mq	15,09
C = ml. (4,86 x 2,95) =	mq	14,34
Sommano =	mq	93,09
<b>in cifra tonda (c.t.) =</b>		<b>mq 93</b>

**CALCOLO SUPERFICIE NETTA INTERNA**

DISIMPEGNO = ml. (1,99 x 1,27) =	mq	2,53
LETTO = ml. (2,59 x 0,45) + (3,76 x 2,98) + (2,59 x 0,24) =	mq	12,99
DISIMPEGNO = ml. (1,49 x 1,39) =	mq	2,07
LETTO = ml. (4,90 x 4,55) =	mq	22,30
BAGNO = ml. (3,85 x 1,45) =	mq	5,58
LETTO = ml. (5,36 x 3,05) =	mq	16,35
Sommano =	mq	61,82
<b>in cifra tonda (c.t.) =</b>		<b>mq 62</b>

**PIANTA PIANO PRIMO**

Scala 1:100

H = indicata

BALCONE = ml. (3,10 x 0,90) =	mq	2,79
BALCONE = ml. (2,10 x 0,45) =	mq	0,95
Sommano =	mq	3,74
<b>in cifra tonda (c.t.) =</b>		<b>mq 4</b>