

All. D

Rilievo fotografico



FOTO 1- Edificio condominiale via Solinas n 33 – al 1° piano l'immobile di cui è esecuzione

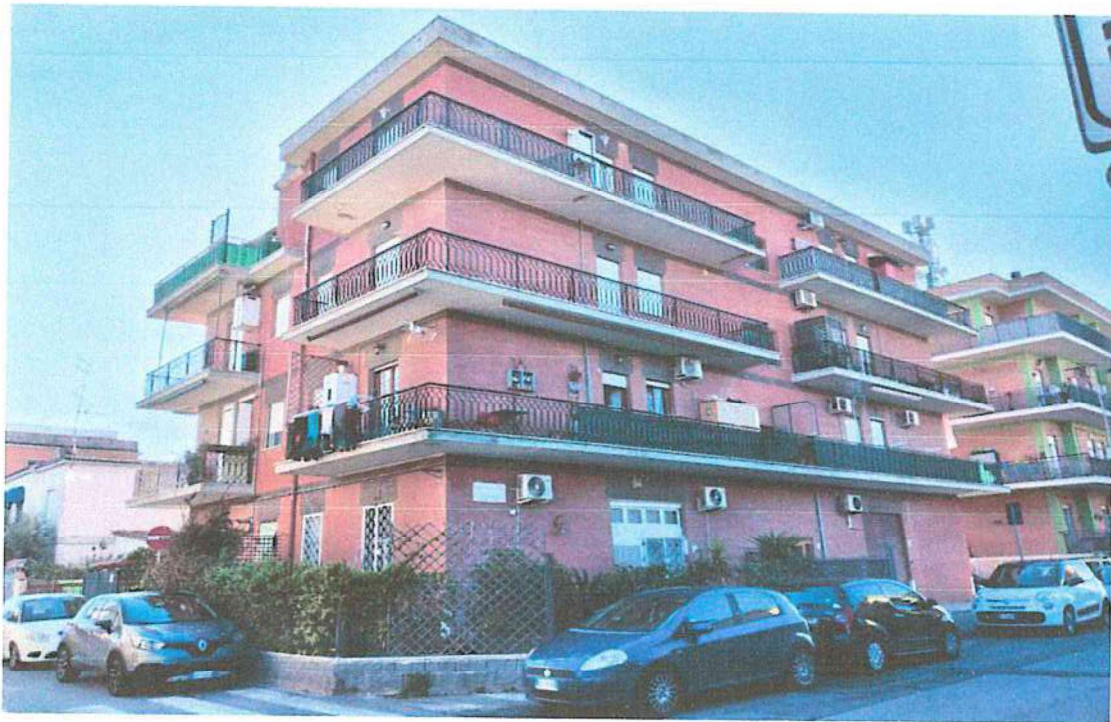


FOTO 2 -Edificio condominiale via Solinas n 33 – al 1° piano l'immobile di cui è esecuzione



FOTO 3- Palazzina sul fronte via Solinas – al 1° piano l'immobile



FOTO 4- ingresso alla palazzina condominiale



FOTO 5- vano scala condominiale

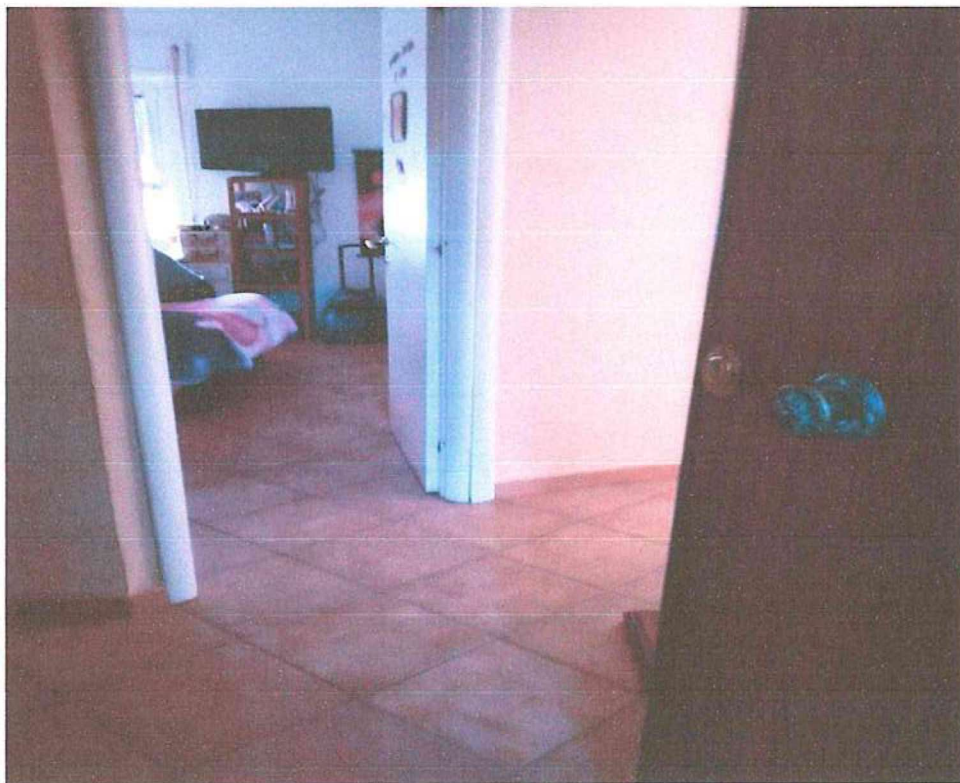


FOTO 6 – zona ingresso all'appartamento

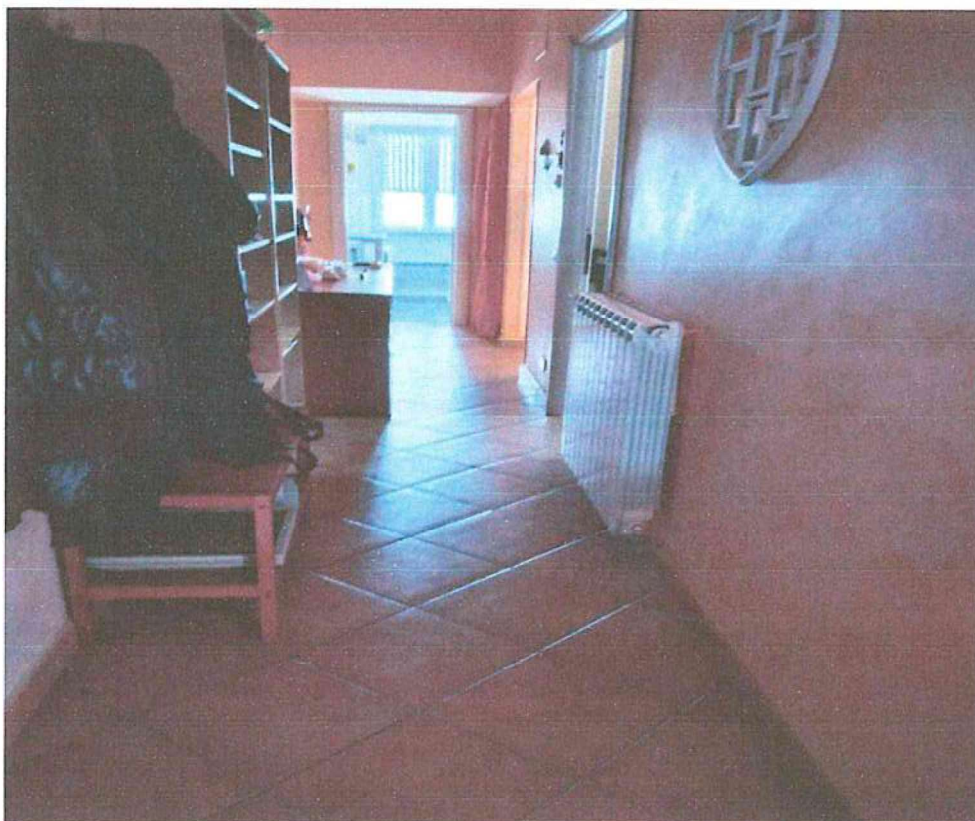


FOTO 7- Corridoio visto dalla zona ingresso



FOTO 8 – corridoio visto dal bagno



FOTO 9 – cucina-tinello



FOTO 10 –cucina tinello



FOTO 11 - camera 1



FOTO 12 - camera 2

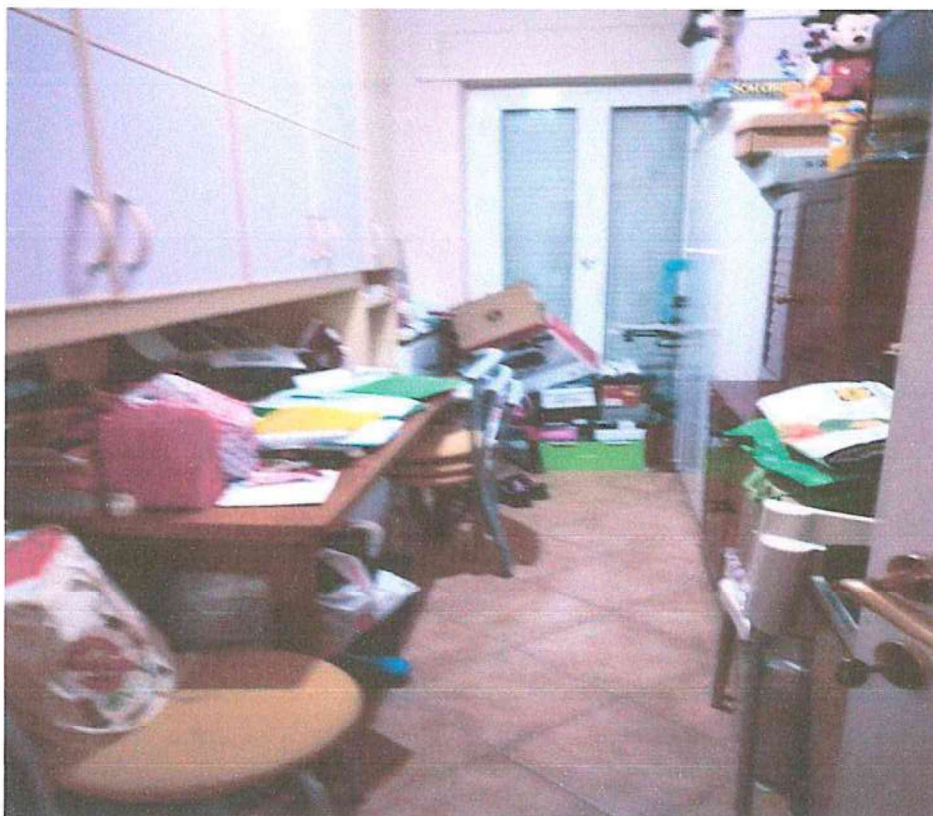


FOTO 13- cameretta



FOTO 14- bagno



FOTO 15 –balcone su via Florinas

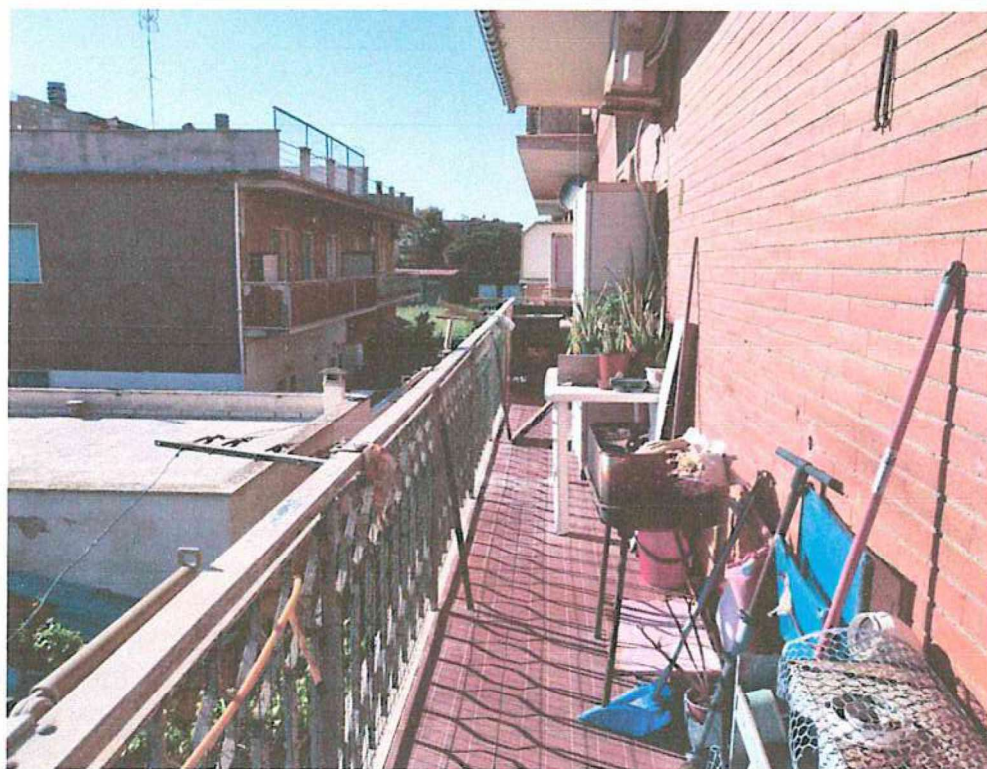


FOTO 16- balcone angolo via Florinas