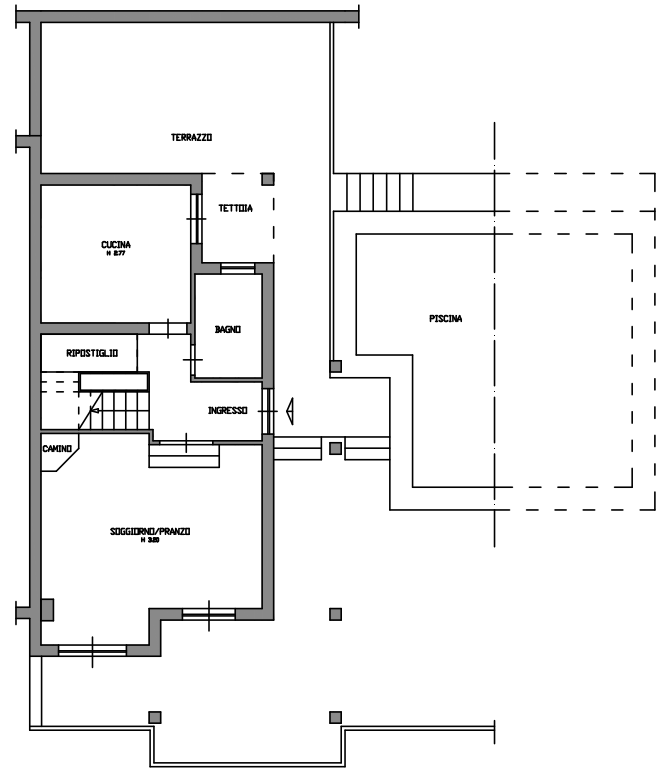
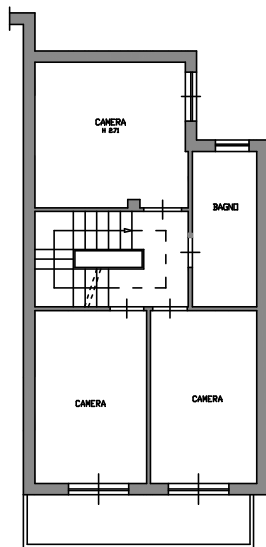


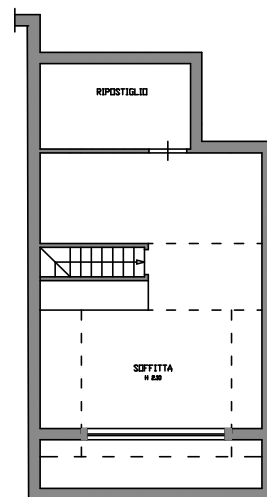
**PIANO S1**  
Scala 1:200



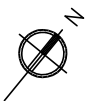
**PIANO T**  
Scala 1:200



**PIANO 1**  
Scala 1:200



**PIANO 2**  
Scala 1:200



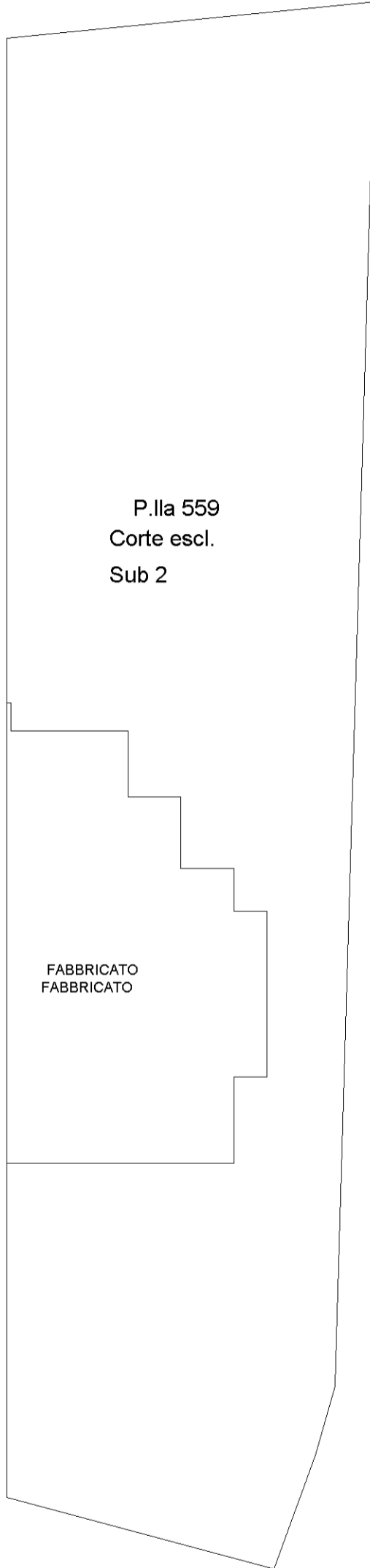
**Agenzia del Territorio**  
**CATASTO FABBRICATI**  
Ufficio provinciale di  
Roma

Scala 1: 200

Dichiarazione protocollo n. RM0875380 del 22/11/2005  
Planimetria di u.i.u. in Comune di Tolfa  
Via Bartolomeo Battilocchio civ. 4

Identificativi Catastali:  
Sezione:  
Foglio: 27  
Particella: 559  
Subalterno: 2

Compilata da:  
Gobbi Giancarlo  
Iscritto all'albo:  
Geometri  
Prov. Roma N. 5789



PIANO TERRA

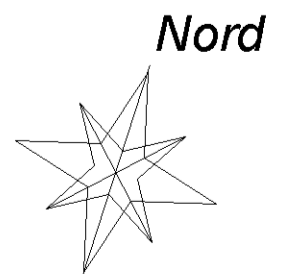




FOTO 1: Ingresso lotto



FOTO 2: rampa carrabile



FOTO 3: Esterno edificio



FOTO 4: : Esterno edificio



FOTO 5: Esterno edificio



FOTO 6: Esterno edificio - piscina

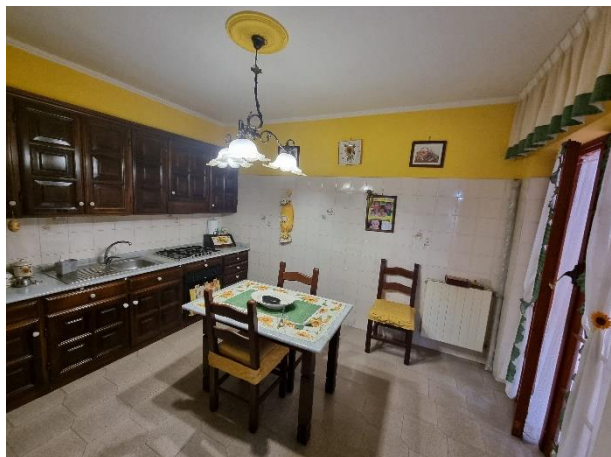


FOTO 7: PT, Cucina



FOTO 8: PT, Bagno



FOTO 9: PT, Soggiorno



FOTO 10: PT, Ingresso



FOTO 11: PT, Sottoscala



FOTO 12: P1, Camera



FOTO 13: P1, Balcone



FOTO 14: P1, Bagno



FOTO 15: P1, Camera



FOTO 16: P1, Camera



FOTO 17: P1 Scale



FOTO 18: P2 Soffitta



FOTO 19: P2 Soffitta



FOTO 20: PS Corridoio



FOTO 21: PS Cucina/soggiorno



FOTO 22: PS Cucina/soggiorno



FOTO 23: PS Bagno



FOTO 24: PS Bagno





FOTO 25: PS Camera



FOTO 26: PS Camera