

Comune di Civitavecchia

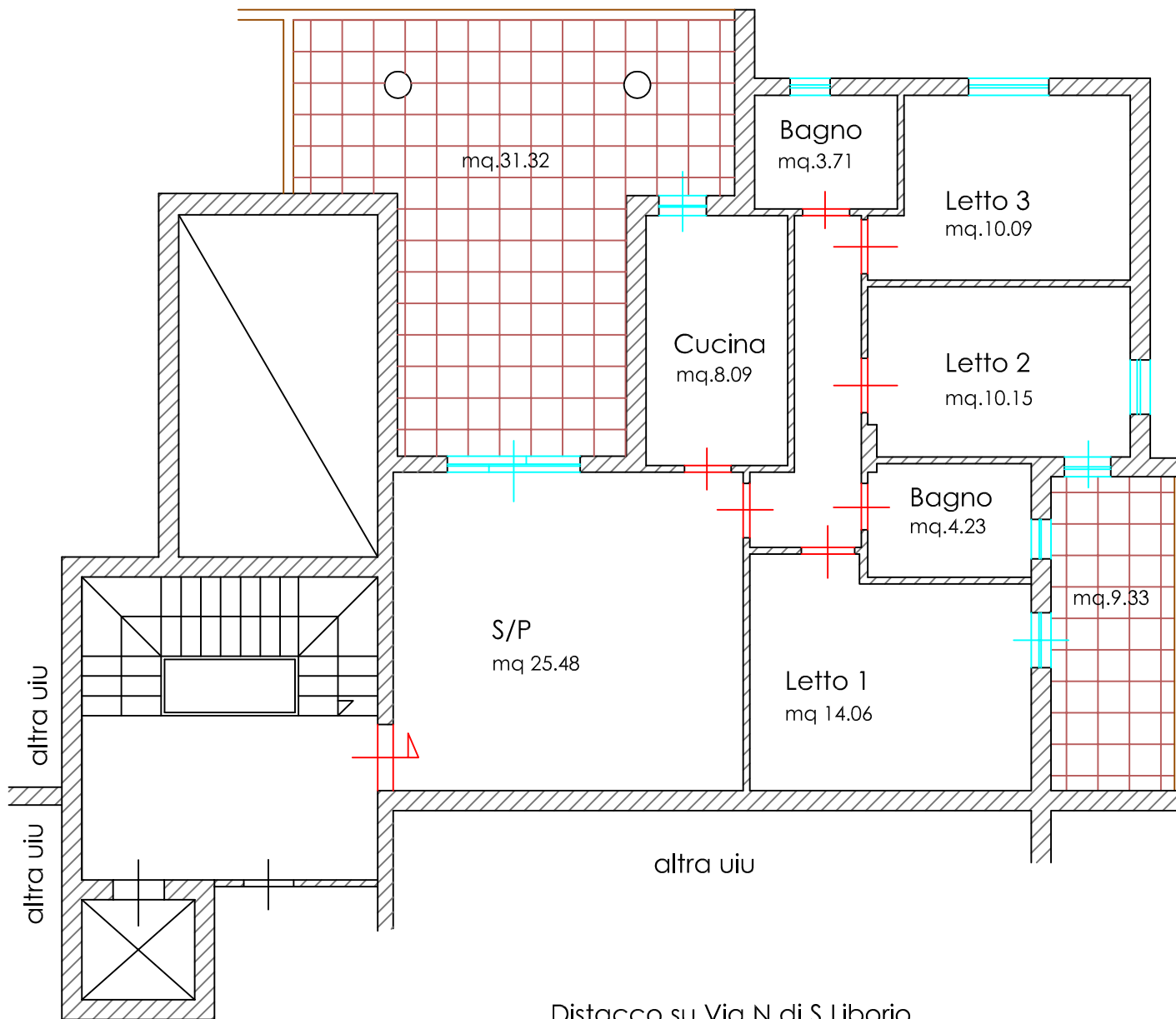
LOTTO UNICO : APPARTAMENTO + GARAGE

Foglio 17 - P.IIa 1601 - sub 48

Piano 5° - Int.19

H= 2.70

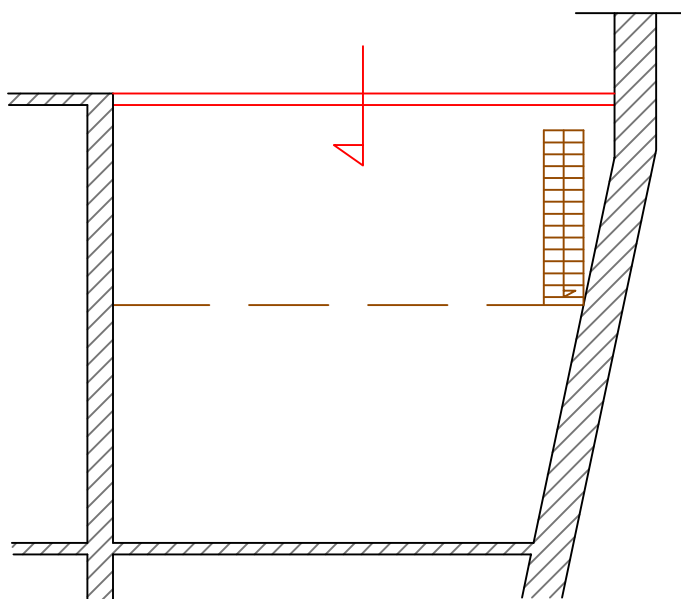
Appartamento



Abitazione sup. lorda :	mq. 95.97
Balconi : mq.31.32 + 9.33 =	mq.40.65

Comune di Civitavecchia  
Foglio 17 - P.IIa 1601 - sub 80  
Piano S1° - Box n.20  
H= 3.80

GARAGE



Distacco su Via N.di S.Liborio

Garage superficie utile	mq. 32.43
superficie lorda	mq. 36.43