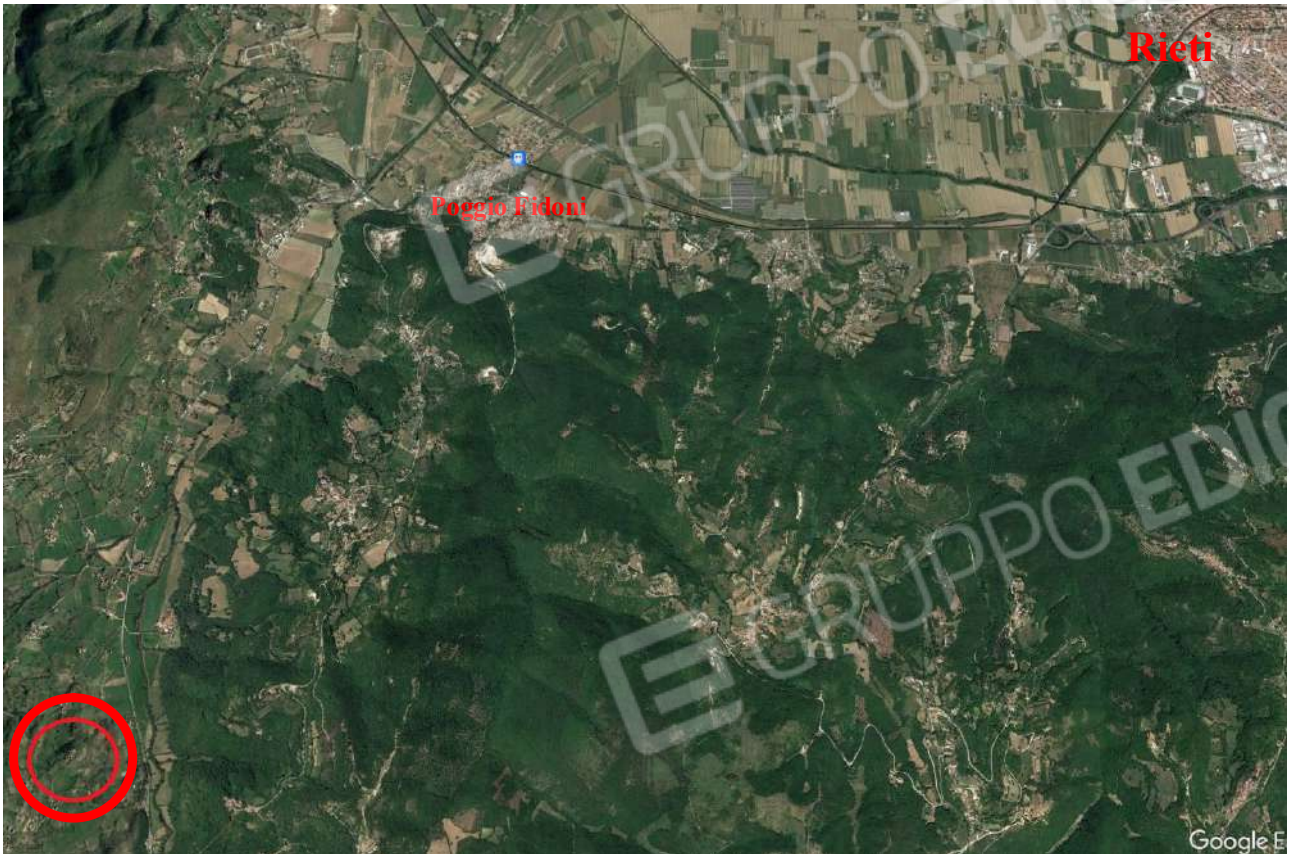


INSERIMENTO PLANIMETRICO DEL LOTTO SU FOTO AEREA



Comune di Rieti – Poggio Perugino, via Del Monte n. 3  
Identificazione catasto fabbricati Foglio 133 p.lle 326, 536, 566, 599 (ex 565),  
catasto terreni Foglio 133 p.lle 434, 403, 58, 61, 81, 598 (ex 565) e Foglio 132 p.lla 100

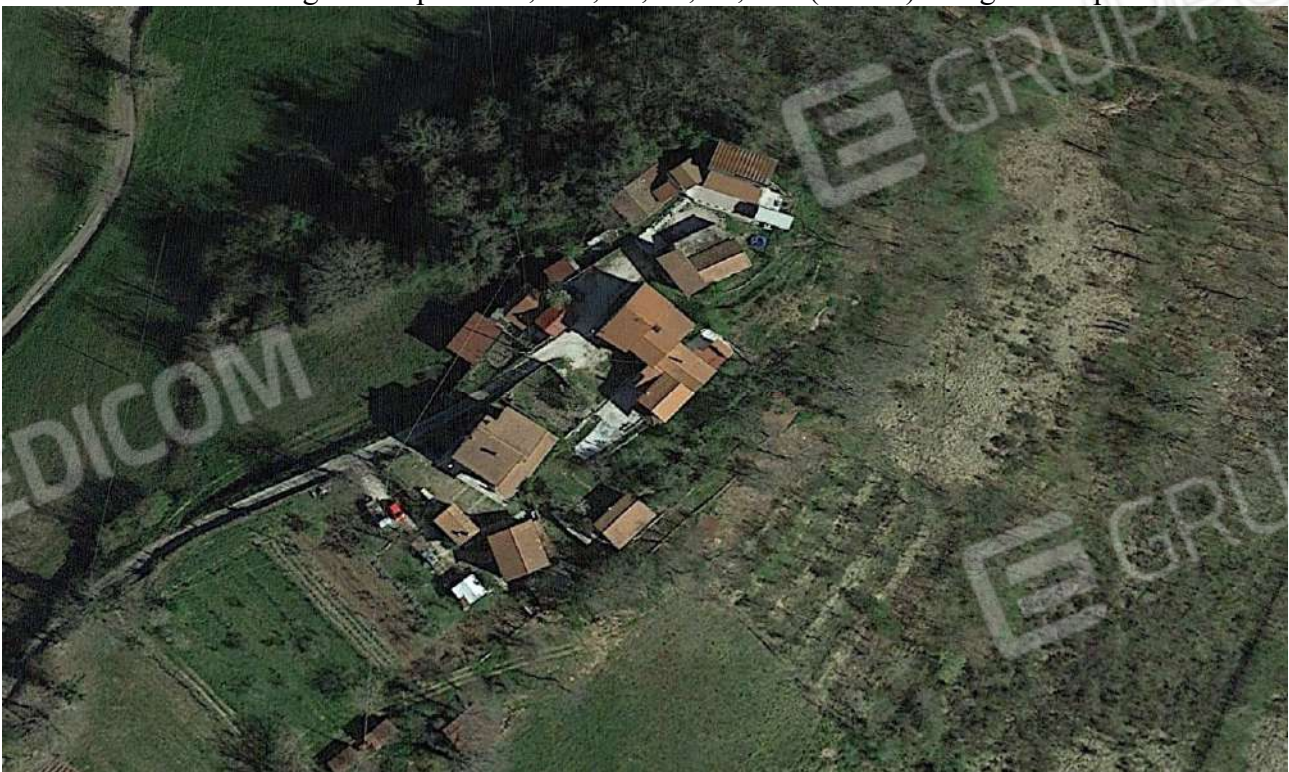


Foto n. 1 – Veduta d'insieme dei fabbricati



Foto n. 2 – Prospetto sud del fabbricato



Foto n. 3 – Prospetto principale



Foto n. 4 – Prospetto nord



Foto n. 5 – Prospetto est



Foto n. 6 – Ingresso



Foto n. 7 - Soggiorno



Foto n. 8 - Wc al piano terra



Foto n. 9 - Camera da letto al piano primo



Foto n. 10 - Disimpegno al piano primo



Foto n. 11 -Wc al piano primo



Foto n. 12 - Camera da letto al piano primo



Foto n. 13 - Cantina al piano seminterrato



Foto n. 14 - Foglio 133 p.lla 599 - Tettoia chiusa



Foto n. 15 - Fabbricato "B"





Foto n. 16 - Fabbricato "B"



Foto n. 17 - Tettoia "A"



Foto n. 18 - Foglio 133 p.lla 536 - Magazzino



Foto n. 19 - Foglio 133 p.lla 566 - Rimessa



Foto n. 7 - Foglio 133 p.lla 566 - Rimessa