

**INGRESSO SECONDARIO DALLA VIA DELLA RESISTENZA.**  
Terreni distinti al N.C.T. del comune di Cantalice al al Fog. 18, Part.lla 473 e 49



**INGRESSO PRINCIPALE DA VIA DELLA RESISTENZA e strada d'accesso all'azienda agricola.** Terreni distinti al N.C.T. del comune di Cantalice al Fog. 18, Part.lla 473 e 49



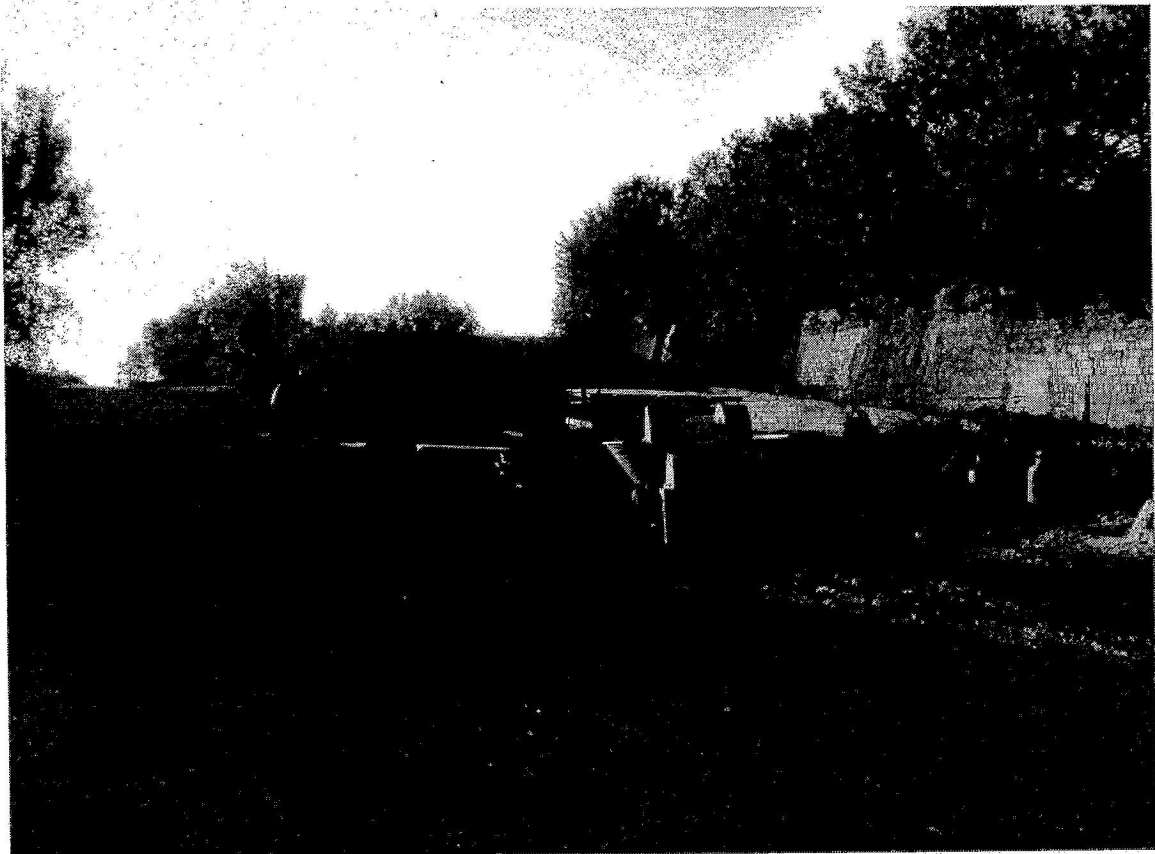


**VEDUTA DEL FABBRICATO E DEI TERRENI CIRCOSTANTI** distinti al N.C.E.U. al Fog. 18, Part.lla 772 e al N.C.T. al Fog. 18, Part.lla 473, 49, 765, 768, 770, 766, 763,



**STRUTTURA DELL'ACQUEDOTTO COMUNALE** Fog.18 Part.lla B che insiste sul terreno distinto al N.C.T. al Fog. 18, Part.lla 768





**FABBRICATO, STRUTTURA ACQUEDOTTO . TERRENI distinti al N.C.T. del comune di Cantalice al Fog. 18, Part.IIe 765 e 768**

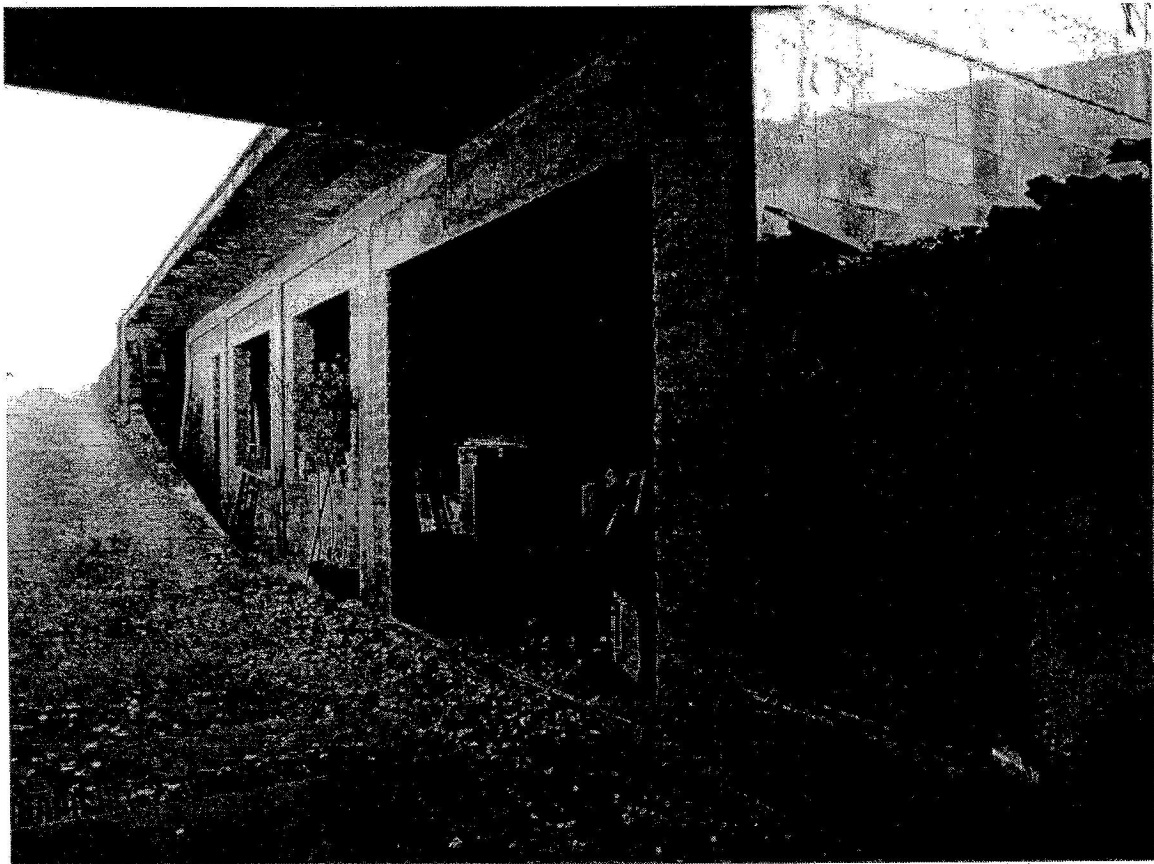


**RAMPA D' ACCESSO AL FABBRICATO che insiste sul terreno distinto al N.C.T. del Comune di Cantalice al Fog. 18, Part.IIa 768**





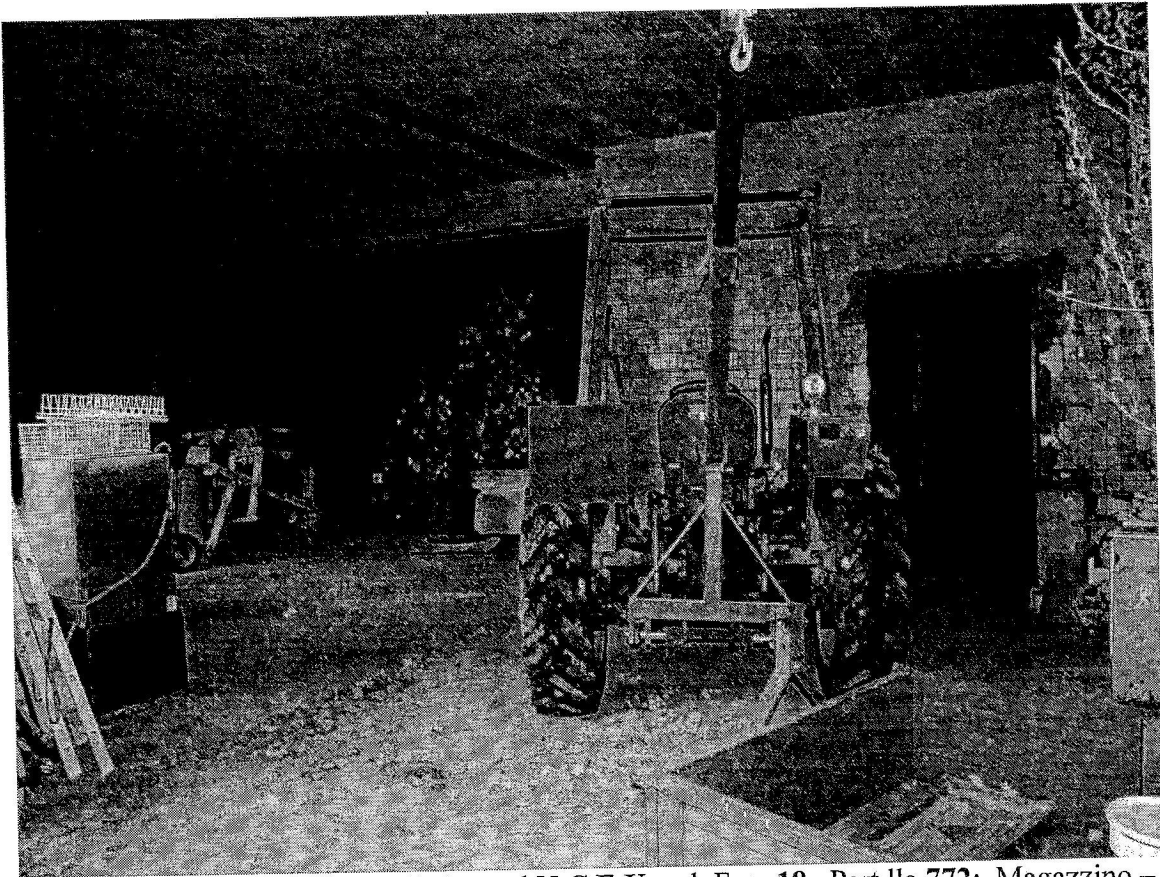
**INTERNO FABBRICATO** distinto al N.C.E.U. al Fog. 18, Part.IIa 772: Corridoio disimpegnante i locali magazzino e prosecuzione rampa



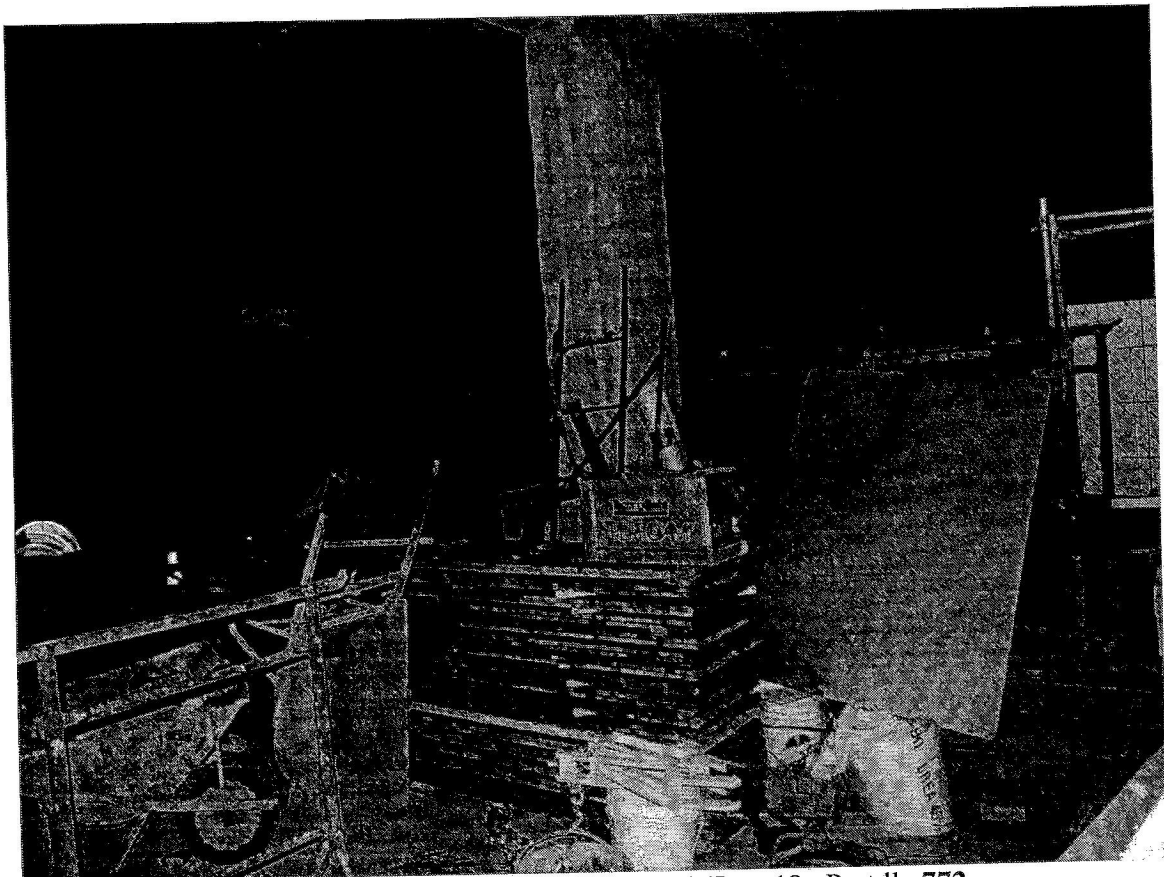
**RAMPA D' INGRESSO FABBRICATO** distinto al N.C.E.U. al Fog. 18, Part.IIa 772: Corridoio disimpegnante i locali magazzino e prosecuzione rampa





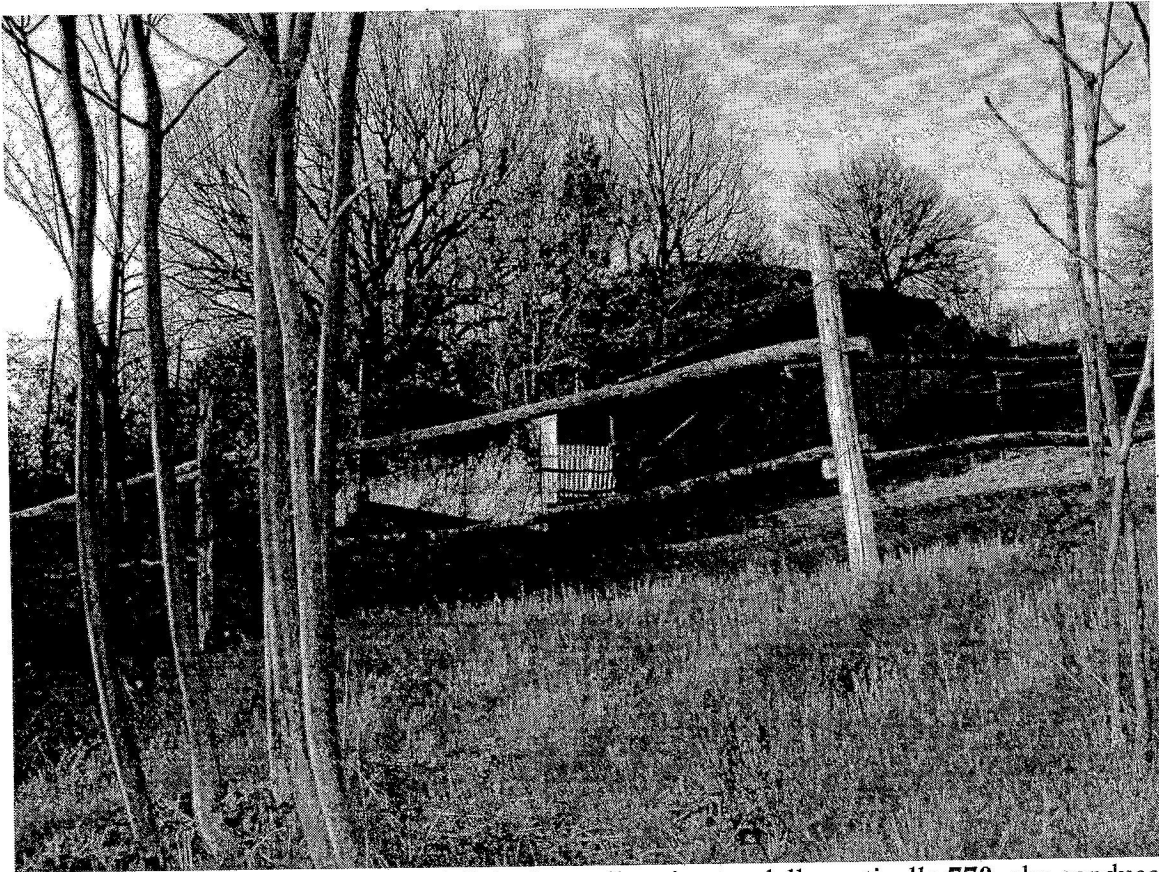


**INTERNO FABBRICATO** distinto al N.C.E.U. al Fog. 18, Part.IIa 772: Magazzino – ingresso con scala, Blocco servizi

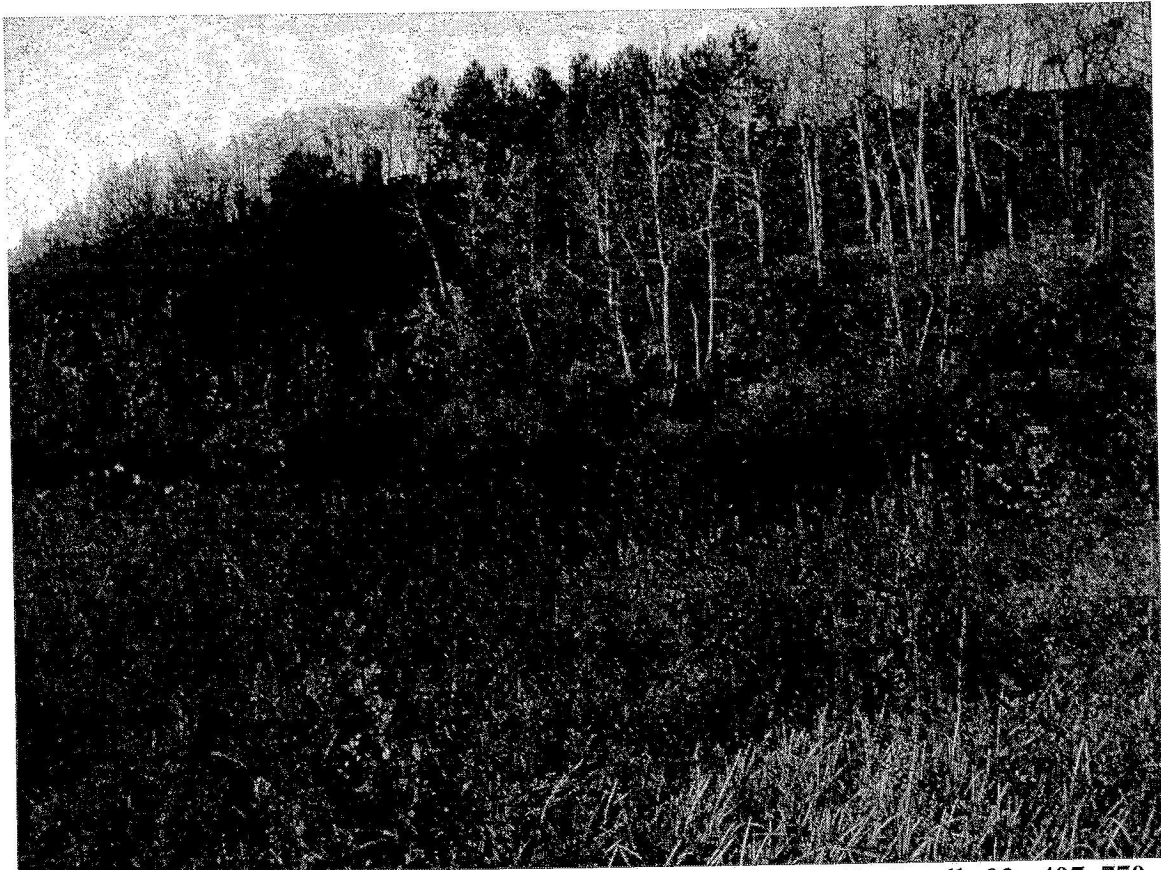


**INTERNO FABBRICATO** distinto al N.C.E.U. al Fog. 18, Part.IIa 772: Magazzino Ampio





**CORDONATA PRDONALE IN C.A.** lungo il perimetro della particella 770 che conduce agli altri terreni sottostanti



**TERRENI** distinti al N.C.T. del comune di Cantalice al Fog. 18, Part.IIe 22, 497, 770, 766, 763, 768 ecc.

