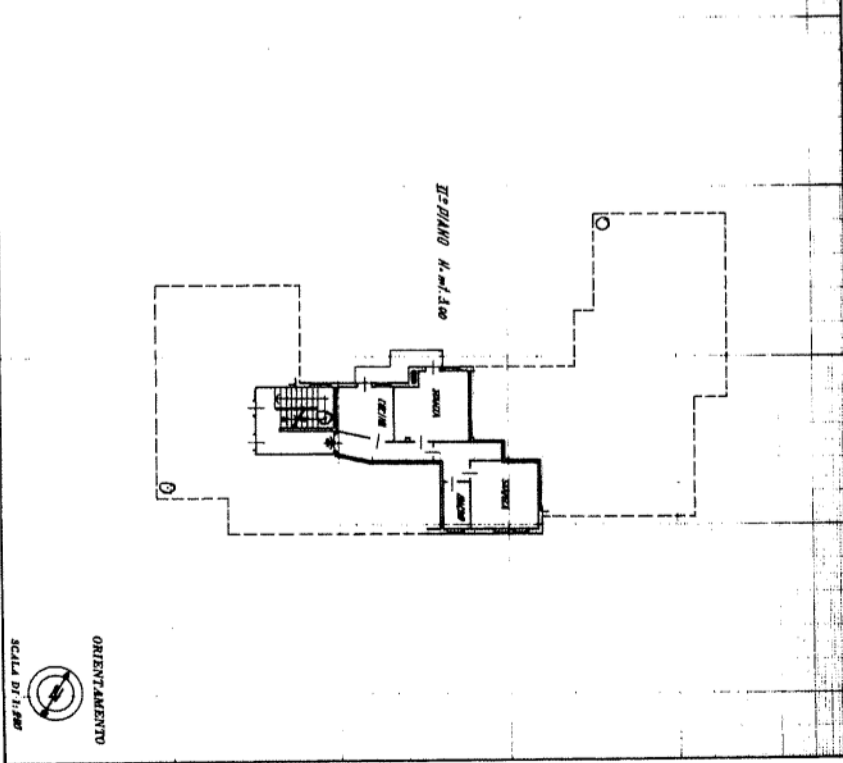


SPAZIO RISERVATO PER LE ANNOTAZIONI D'UFFICIO

DATA 29.12.70
 PROT. N. 908



ORIENTAMENTO

SCALE DI RIF.

6254-786/A-808 (10) Nota A (Primo Comune Edilizio Urbano)

MINISTERO DELLE FINANZE
 DIREZIONE GENERALE DEL CATASTO E DEI SERVIZI TECNICI ERARIALI
 NUOVO CATASTO EDILIZIO URBANO
LE OPERAZIONI SI SVOLGONO IN VIRTU' DEL R. D. N. 1100

VIA PROVINCIALE

CCANO Scheda N. 10815

LINE 50