

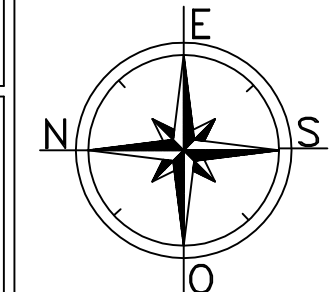
TRIBUNALE DI BERGAMO

progetto
PROCEDURA ESECUTIVA IMMOBILIARE N.415/2015

oggetto
PLANIMETRIA IMMOBILE DI VIA MASCHERE BERGAMASCHE
FG.7 MAPPALE 8792/SUB.16,17,18,19,20

tavola
7
scala
1:100
data
Dicembre 2018

orientamento



Dott. Arch. Capoferri Dario
Via Zambonate n.22 -Bergamo
Albo Architetti di Bergamo n.325

CALCOLO DELLE SUPERFICI
FG.7 MAPPALE 8792/SUB.16
(LOCALE COMMERCIALE)

*superficie netta locali
mq.385,50+6,10+2,18+4,88=mq.398,66
*superficie lorda locali
=mq.422,83

CALCOLO DELLE SUPERFICI
FG.7 MAPPALE 8792/SUB.17
(LOCALE COMMERCIALE)

*superficie netta locali
mq.198,90+6,20+2,30+4,90=mq.212,30
*superficie lorda locali
=mq.226,82

CALCOLO DELLE SUPERFICI
FG.7 MAPPALE 8792/SUB.18
(LOCALE COMMERCIALE)

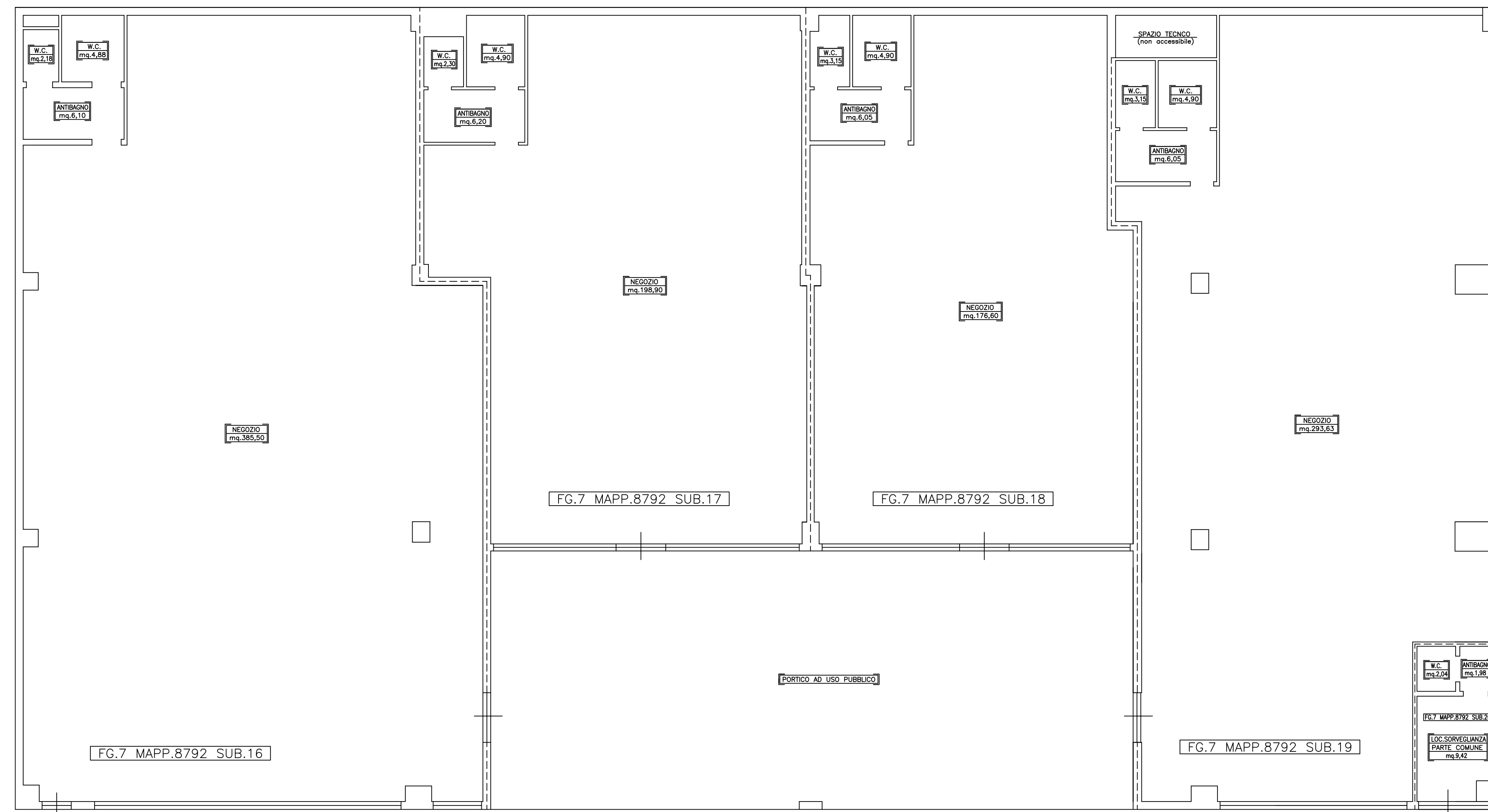
*superficie netta locali
mq.176,60+6,05+3,15+4,90=mq.190,70
*superficie lorda locali
=mq.203,53

CALCOLO DELLE SUPERFICI
FG.7 MAPPALE 8792/SUB.19
(LOCALE COMMERCIALE)

*superficie netta locali
mq.293,63+6,05+4,90+3,15=mq.307,73
*superficie lorda locali
=mq.330,15

CALCOLO DELLE SUPERFICI
FG.7 MAPPALE 8792/SUB.20
(LOCALE DI SORVEGLIANZA)

*superficie netta locali
mq.9,42+2,04+1,98=mq.13,44
*superficie lorda locali
=mq.17,70



PIANTA PIANO PRIMO





6-Apr-2017 18:21:4
Prot. n. T341423/2017

Scala originale: 1:2000
Dimensione cornice: 776.000 x 552.000 metri

Comune: MARTINENGO
Foglio: 907

N=5046800

E=1559600



Cascinetto

6-Apr-2017 17:4:0
Prot. n. T303796/2017

Scala originale: 1:2000
Dimensione cornice: 776.000 x 552.000 metri

Comune: MARTINENGO
Foglio: 908

1 Particella: 8577



N=5046800

E=1559400

1 Particella: 8852

7-Dic-2018 17:33:57
Prot. n. T255756/2018

Scala originale: 1:2000
Dimensione cornice: 776.000 x 552.000 metri

Comune: MARTINENGO
Foglio: 907

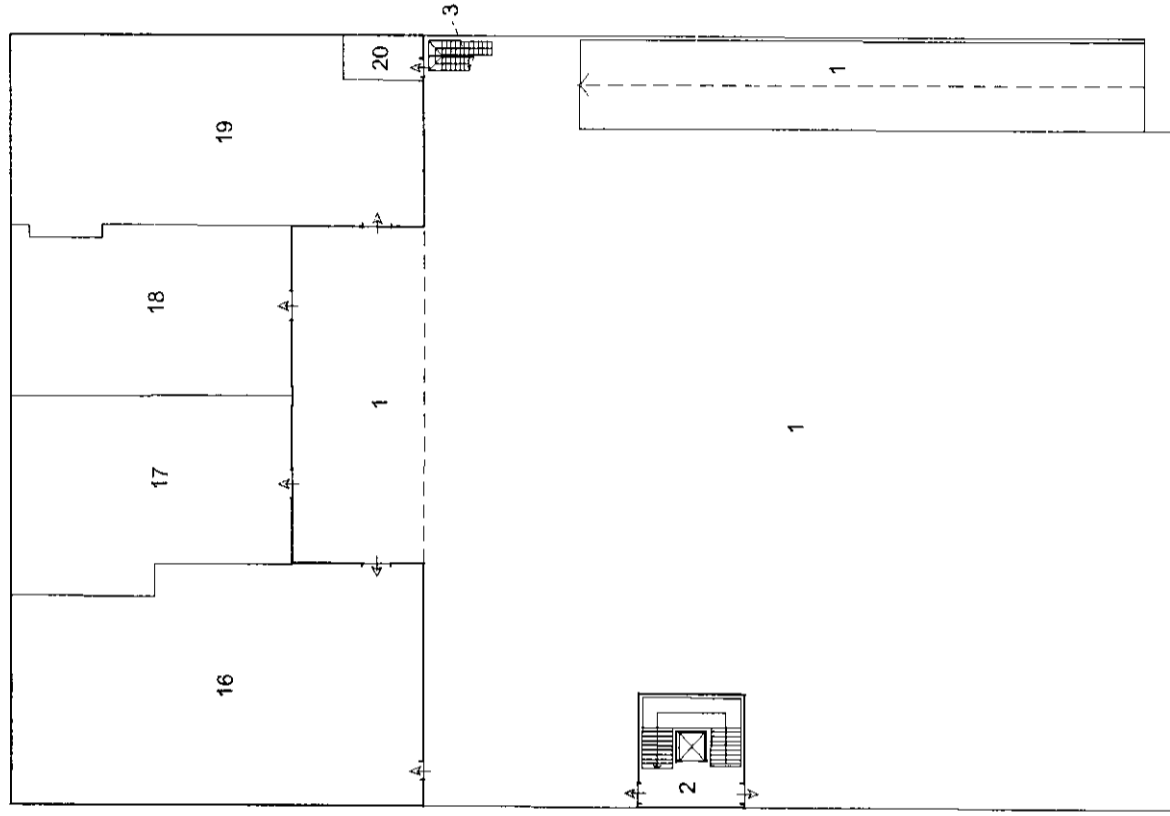


7-Dic-2018 17:35:47
Prot. n. T256438/2018

Scala originale: 1:2000
Dimensione cornice: 776.000 x 552.000 metri

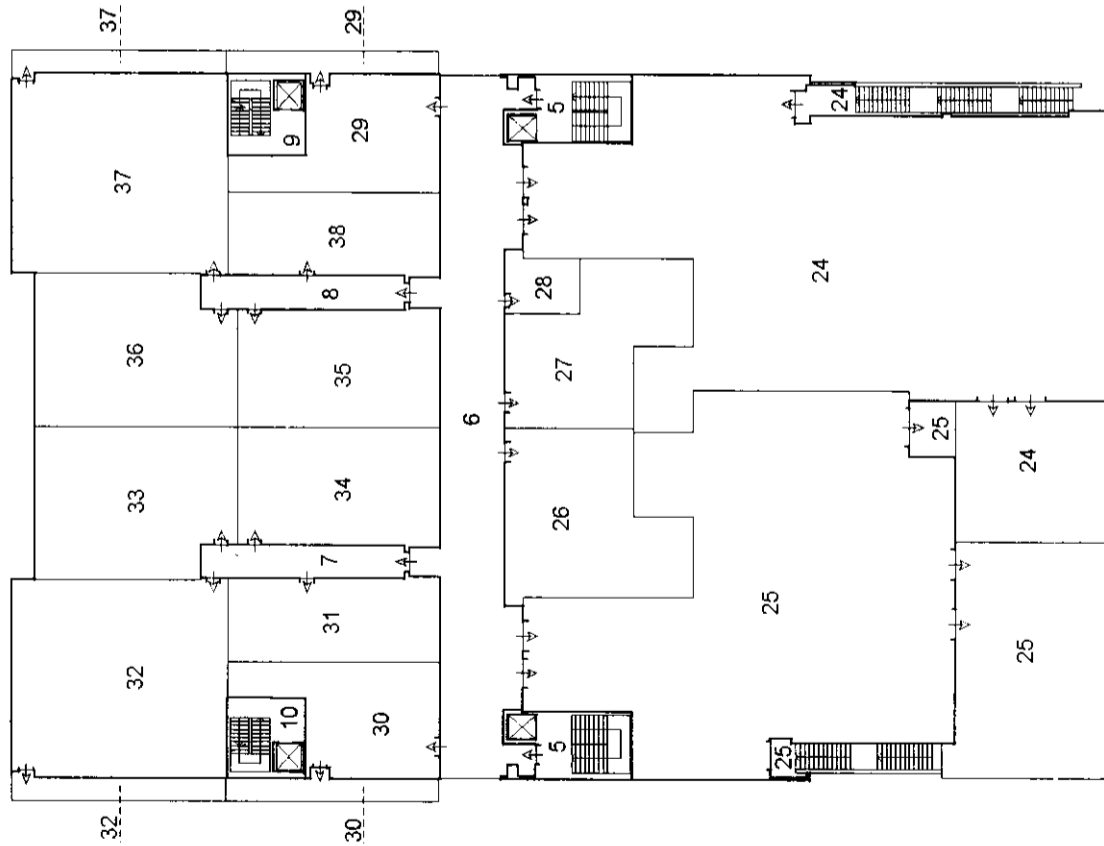
Comune: MARTINENGO
Foglio: 907

ELABORATO PLANIMETRICO	Compilato da: Pezzali Diego	Iscritto all'albo: Geometri	Prov. Bergamo	N. 4152
Comune di Martinengo	Sezione: Foglio: 7	Particella: 8797	Protocollo n. BG0244526	del 05/10/2015
Dimostrazione grafica dei subalterni		Tipo Mappale n.	del	Scala 1 : 500



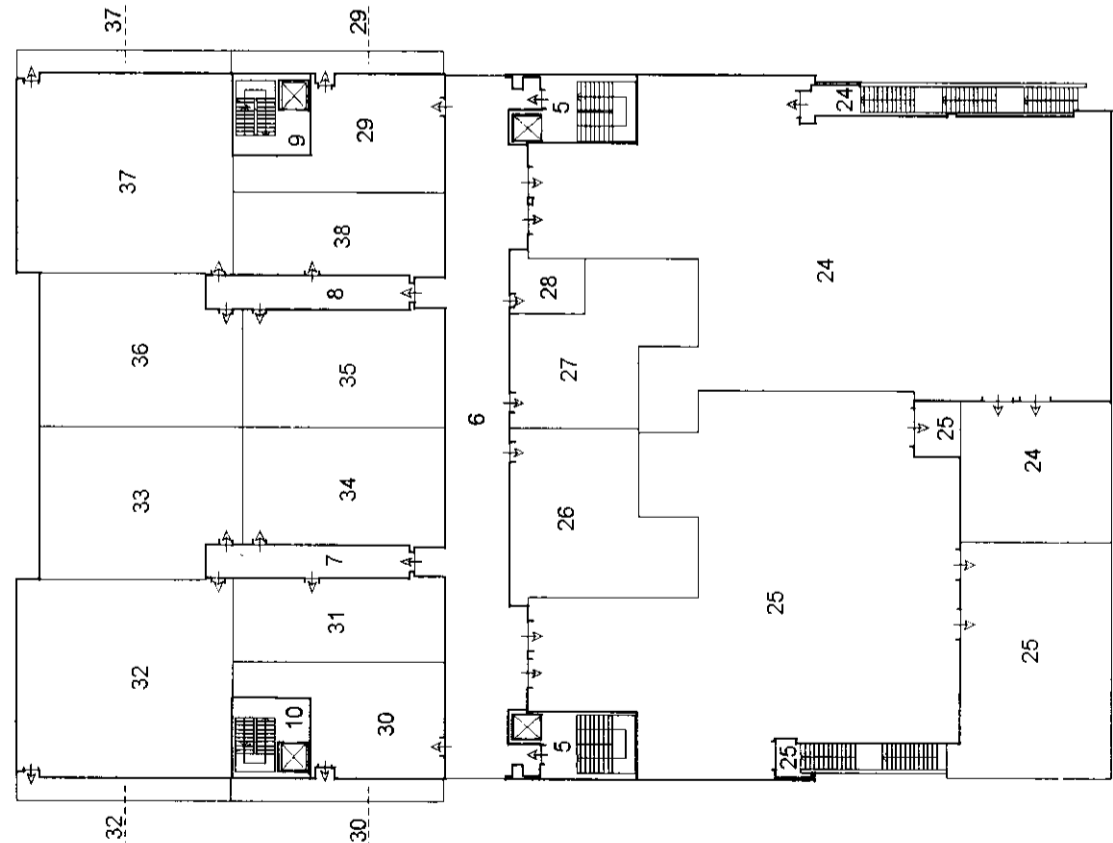
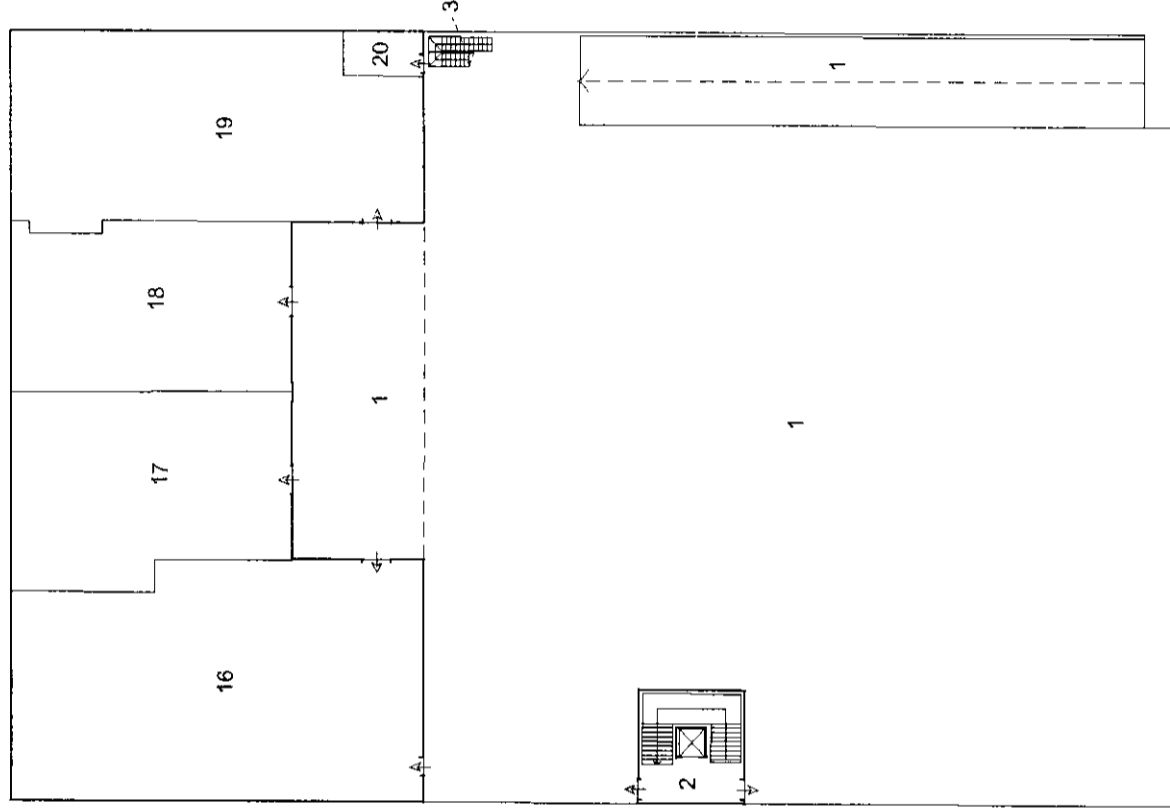
mapp.8792

PIANO PRIMO



mapp 8797

ELABORATO PLANIMETRICO	Compilato da: Pezzali Diego	Iscritto all'albo: Geometri	Prov. Bergamo	N. 4152
Comune di Martinengo	Sezione: 7	Foglio: 7	Particella n. BG0244526	del 05/10/2015
Dimostrazione grafica dei subalterni			Tipo Mappale n.	Scala 1 : 500



PIANO PRIMO

