

DOCUMENTAZIONE FOTOGRAFICA IMMOBILI

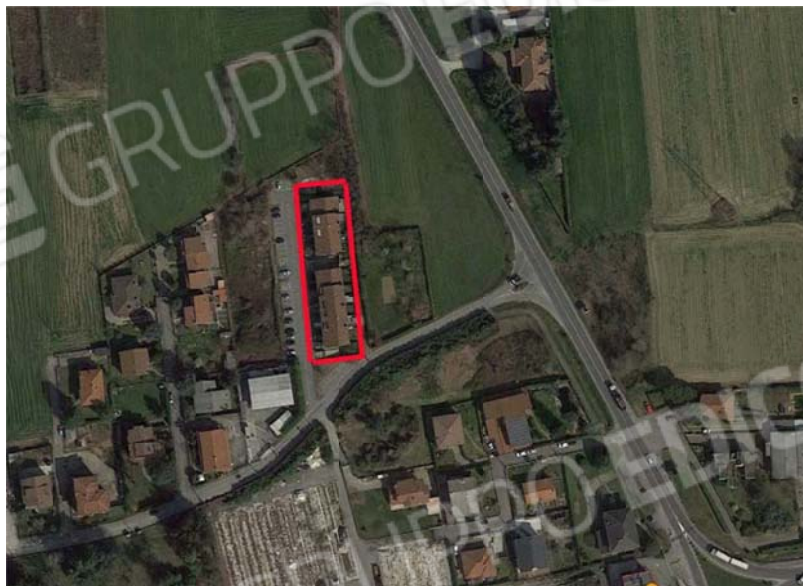


Foto n. 1
Ortofoto tratta da google earth



Foto n. 2
Vista del complesso residenziale dalla via Mantegna



Foto n. 3
Il prospetto posteriore

LOTTO n. 1
Appartamento e box mappali 2892 sub 10 e 28



Foto n. 4
Vista dell'appartamento dalla via Mantegna



Foto n. 5
Il prospetto sulla via Mantegna

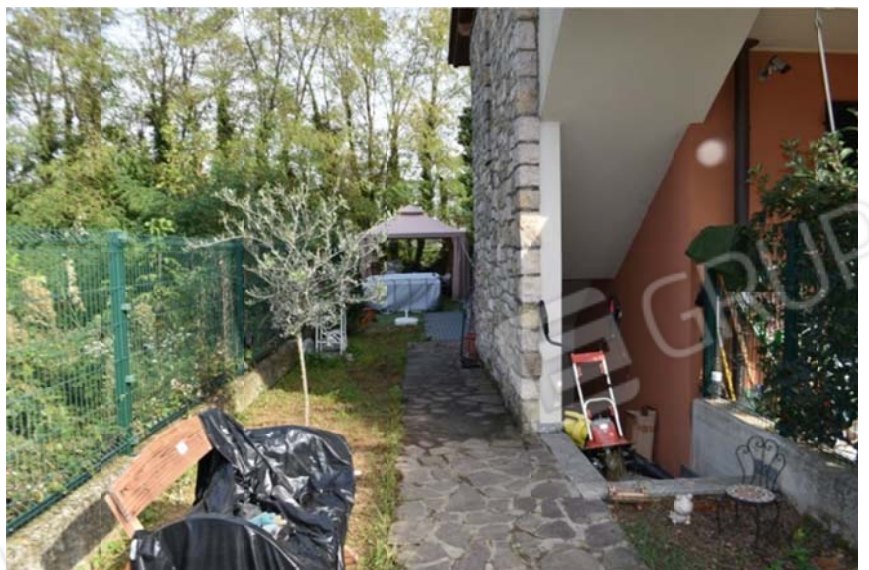


Foto n. 6
L'area a giardino di pertinenza con la scala che porta al piano primo e interrato



Foto n. 7
Il soggiorno visto dal lato cucina



Foto n. 8
La cucina vista dal lato soggiorno



Foto n. 9
Una camera



Foto n. 10
l'altra camera



Foto n. 11
Il bagno



Foto n. 12
La cantina



Foto n. 13
Il box sub 28

Lotto n. 2
Appartamento e box mappali 2892 sub 20 e 38



Foto n. 14
Vista dalla strada dell'appartamento mappale sub 20



Foto n. 15
Vista dalla strada dell'appartamento mappale sub 20

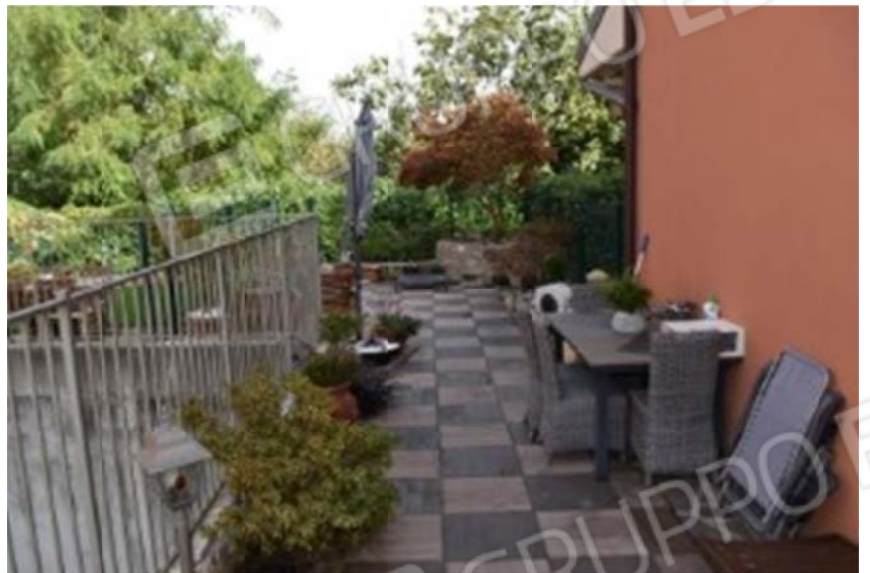


Foto n. 16
Il giardino di pertinenza



Foto n. 17
Il soggiorno visto dal lato cucina



Foto n. 18

Il soggiorno lato cucina con l'ingresso all'appartamento



Foto n. 19

Una camera da letto

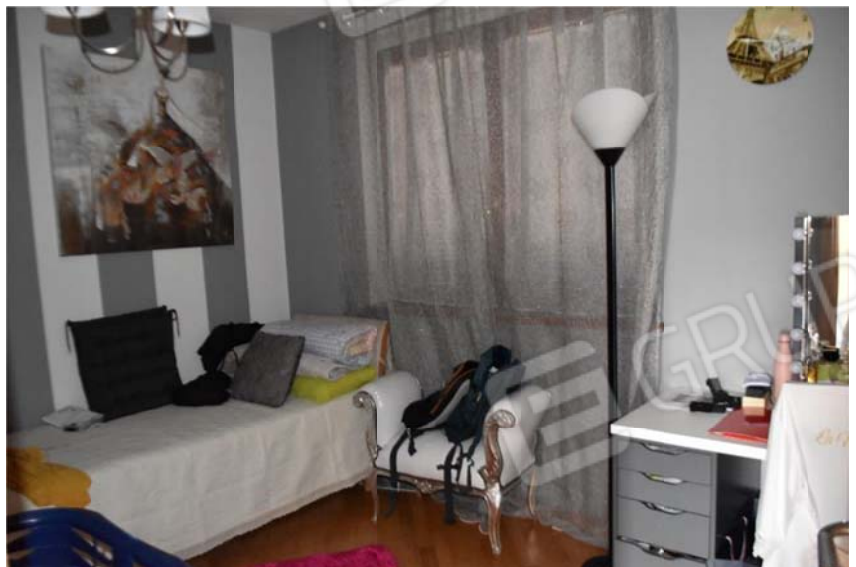


Foto n. 20

L'altra camera



Foto n.21 e 22
Il bagno e il disimpegno notte

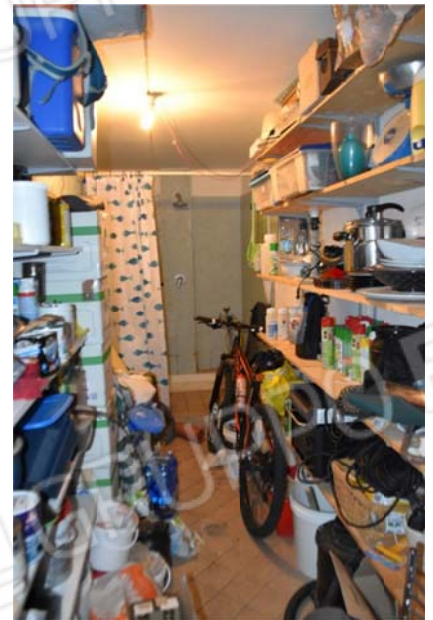


Foto n.23
La cantina



Foto n. 24
Il box mappale 2892 sub 28

Lotto n. 3
Appartamento e box mappali 2892 sub. 25 e 37



Foto n. 25
Vista dalla strada dell'appartamento
mapp. 2892 sub 25



Foto n. 26
Vista dal fronte posteriore



Foto n. 27
Il giardino di pertinenza



Foto n. 28
Il balcone con l'accesso all'abitazione



Foto n. 29
Il soggiorno visto dal lato cucina



Foto n. 30
La cucina vista dal lato soggiorno



Foto n. 31
Una camera



Foto n. 32
L'altra camera



Foto n. 33
Il bagno



Foto n. 34
Il box mappale 2892 sub 37

Lotto n. 4
Box mappale 2892 sub 48



Foto n. 35
Il box mappale 2892 sub 48

Lotto n. 5
Ripostiglio mappale 2892 sub 702



Foto n. 36
Il ripostiglio mappale 2892 sub
702 inglobato nel box