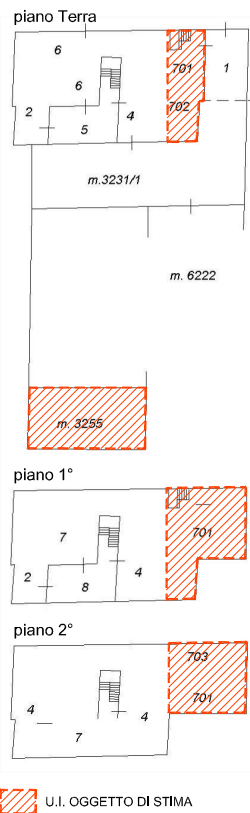


Elab. Planim. Catastale



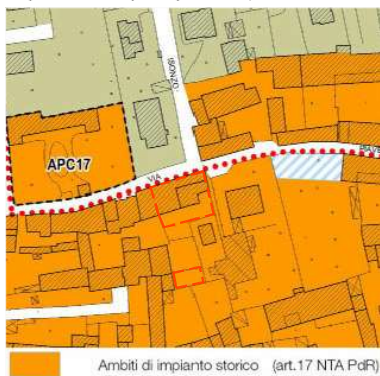
ESTRATTO SATELLITARE di DETTAGLIO



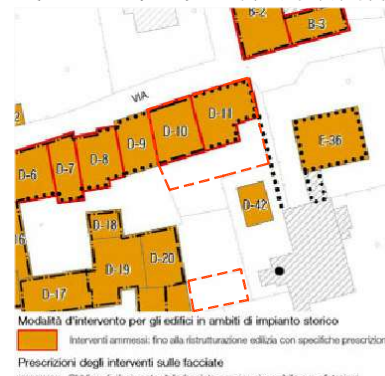
ESTRATTO MAPPA



ESTRATTO PGT - PdR



ESTRATTO PGT - centro storico



ESTRATTO SATELLITARE GENERALE

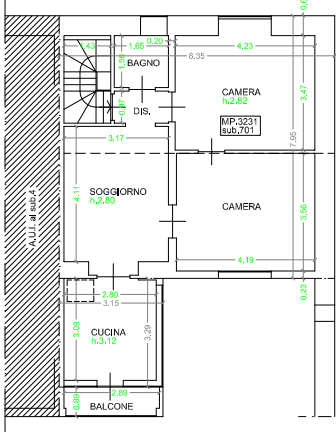


INDIVIDUAZIONE AREA / FABBR. OVE INSISTE L'U.I. OGGETTO DI PROCEDURA

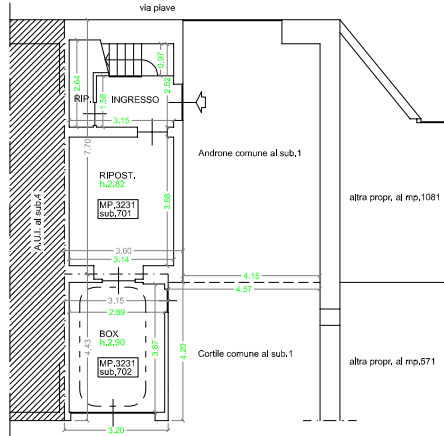


1	Tr	Inquadramento	scala
		estratti cartografici estratti satellitari	1:2000 / 1000 / 500
doc.	file	dis.	
15.03.2024	Tr_Doc.1_Inquadramento	C.L.	
Proc. Esecutiva	[REDACTED]		
Immobile/i in	Bonate Sopra (Bg), via Piave n.7		
		<p><b>ARCHITETTI MONTI ASSOCIATI</b>                  arch. Osvaldo Monti arch. Isabella Monti                  24121 Bergamo - Via Monte Ortigara, 4 - Tel.035.242225 - P.IVA 04131120166                  segreteria@architettimontiasociati.it - osvaldo.monti@archiworldpec.it - isabella.monti@archiworldpec.it                  www.architettimontiasociati.it</p>	

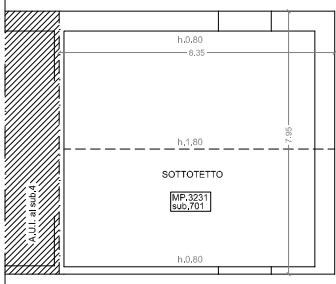
PIANTA PIANO 1°



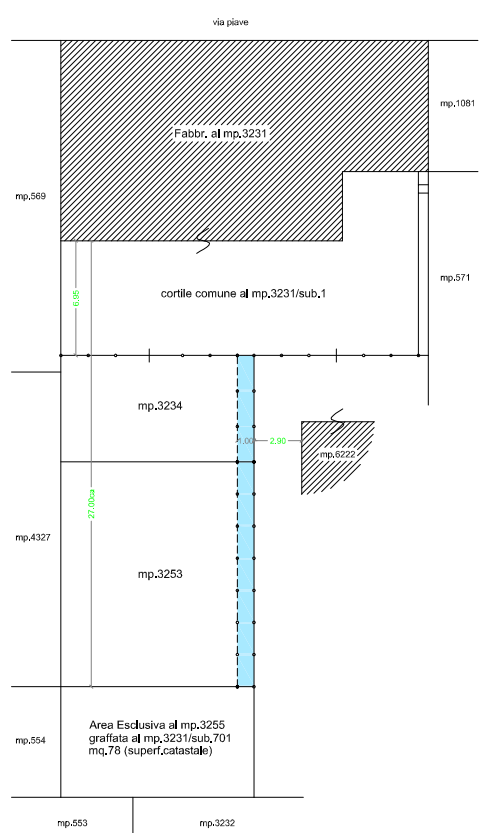
PIANTA PIANO TERRA



PIANTA PIANO SOTTOTETTO



PLANIMETRIA GENERALE



CALCOLO SUPERFICI LORDE E VIRTUALI

Mp./Sub.	Piano	Destinazione	Misurazioni	Superf. Lorde	Coeff. Pertin.	Sup. Virtuale Parziale	Totale
<b>ABITAZIONE</b>							
3231/701	Terra	Ingresso / Rip.	7,70x3,60	27,72	0,40	11,09	
-	1°	Abitazione	7,95x6,35 + 3,29x3,15	76,74	1,00	76,74	
-	1°	Balcone	2,89x3,88	2,57	0,33	0,85	
-	Scottoletto	Solajo	8,35x7,95	66,38	0,20	13,28	
3255	Terra	Area Esterna	mq,78	78,00	0,05	3,90	
						sommario ar.JI	105

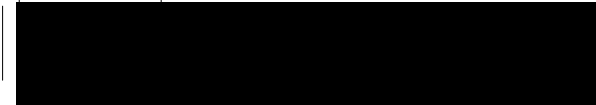
<b>AUTORMESSA</b>				n° Posti Auto	
3231/702	Terra	Autormessa	4,43x3,15	13,95	1 (utilitaria)

LEGENDA

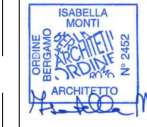
- 1,30 — Misurazioni rilevate nel sopralluogo
- 1,20 — Misurazioni desunte graficamente
- Sentiero largo ml.1ca (porz.mpp.3234 e 3253) per accesso all'area esclusiva al mp.3255, così come previsto nell'atto di divisione 12,12,1954 a rep.n.9750 not. B.Taschini



2	Tr	Consistenza Stato di Fatto Rilevato	scala
		piante planimetria generale calcolo superfici	1:100 1:200
doc.	file	dis.	
data	15.03.2024	Tr_Doc.2_Consistenza e Raffronti	C.L.



Immobile/i in Bonate Sopra (Bg), via Piave n.7



**ARCHITETTI MONTI ASSOCIATI**  
arch. Osvaldo Monti arch. Isabella Monti

24121 Bergamo - Via Monte Ortigara, 4 - Tel.035.242225 - P.IVA 0413120186  
[isabella.monti@architettonimontiassociati.it](mailto:isabella.monti@architettonimontiassociati.it) - [osvaldo.monti@architettonimontiassociati.it](mailto:osvaldo.monti@architettonimontiassociati.it) - [www.architettonimontiassociati.it](http://www.architettonimontiassociati.it)