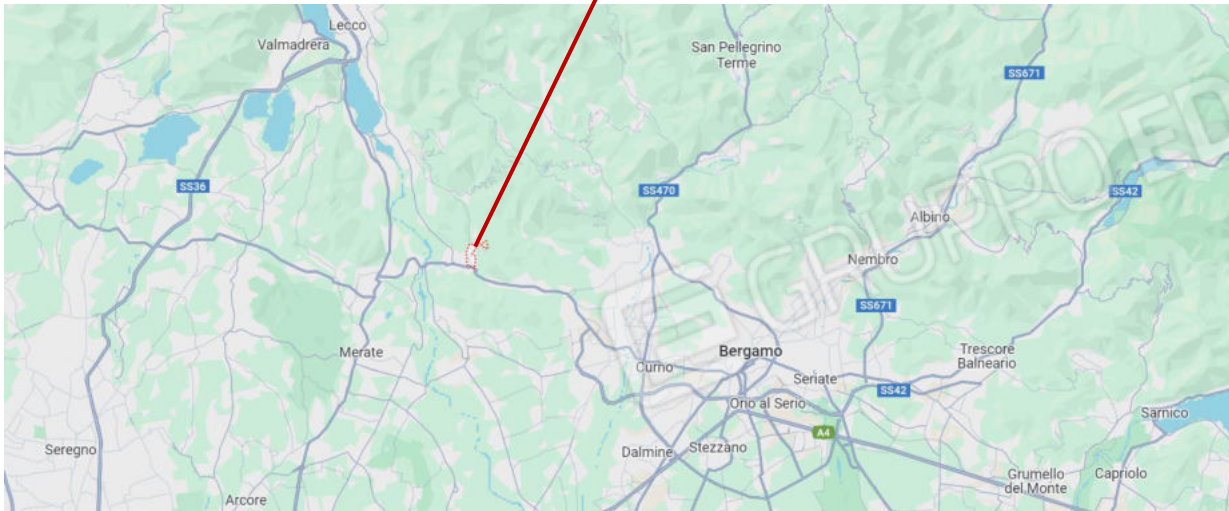


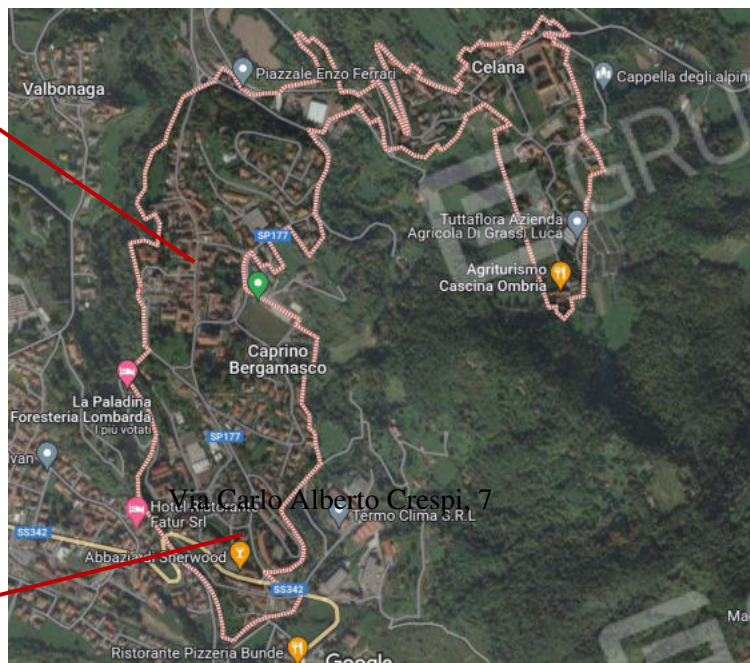
# RILIEVO FOTOGRAFICO

PROCEDURA ESECUTIVA IMMOBILIARE NRGE 382-2023

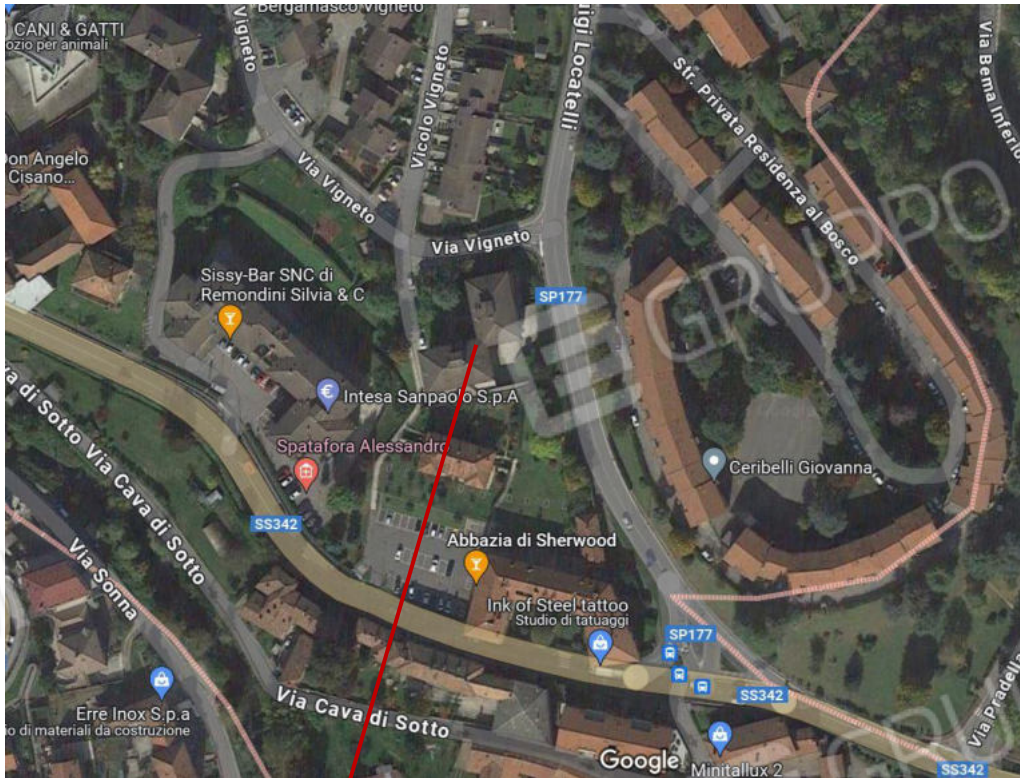
## Caprino Bergamasco (BG)



Centro storico



Posizione Palazzina



Palazzina contenente l'appartamento



Vista dalla via Don Luigi Locatelli



Balcone che affaccia su via Don Luigi Locatelli



Lavori in facciata da terminare



Vista dal cortile seminterrato e da via Don Luigi Locatelli



Vista dal cortile interno

Balcone che si affaccia sul cortile interno



Vista dal cortile interno



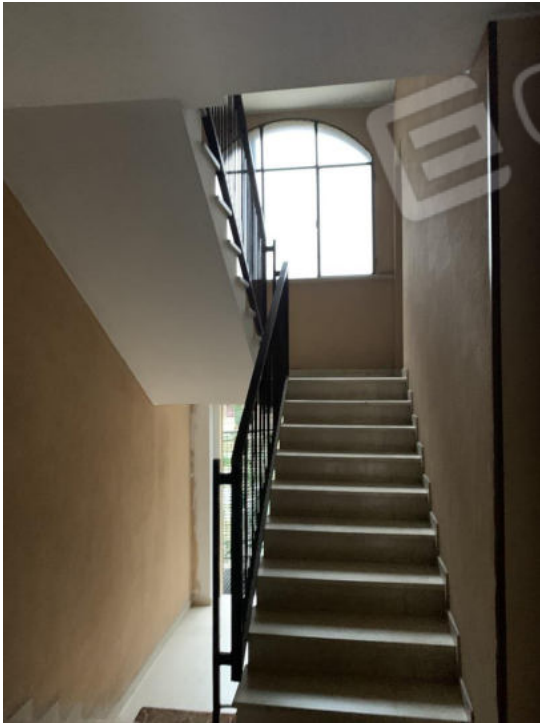
Balcone che affaccia sul cortile interno



Accesso da via Locatelli



Ingresso da via Locatelli



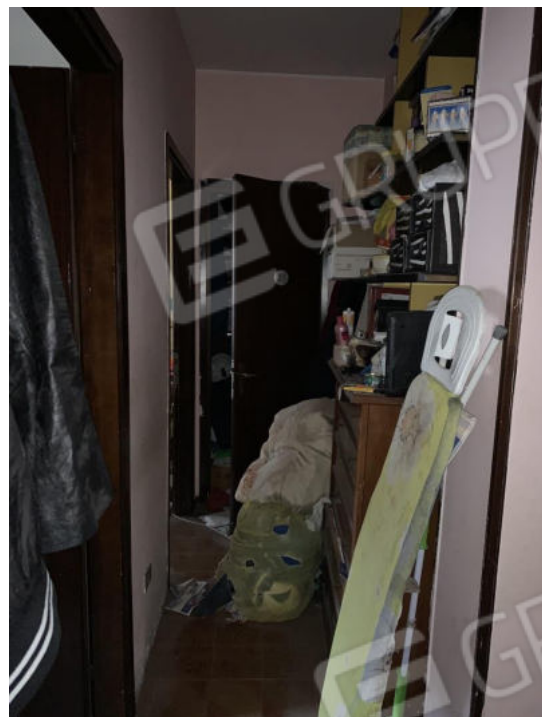
Vano scale



Accesso al piano raggiungibile con ascensore



Portoncino ingresso – Blindato



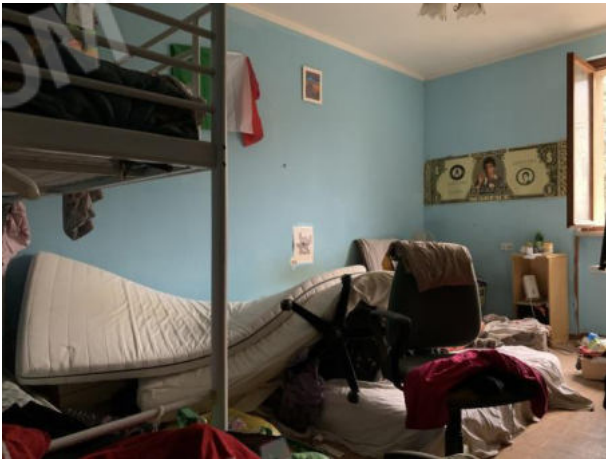
Disimpegno Notte porte h= 2,10



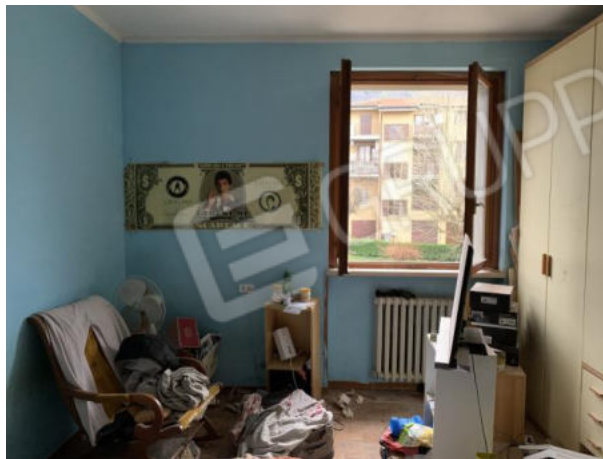
Cucina



Soggiorno



Camera da letto







Camera da letto



Bagno



Porta finestra camera



Finestra soggiorno



Serramenti interni porta con sopra luce



L'appartamento è dotato di impianti necessari al suo utilizzo



Corsello al piano seminterrato



Basculante e interno autorimessa



Accesso e scala per accedere al seminterrato



Disimpegno e porta accesso alla cantina



Interno cantina