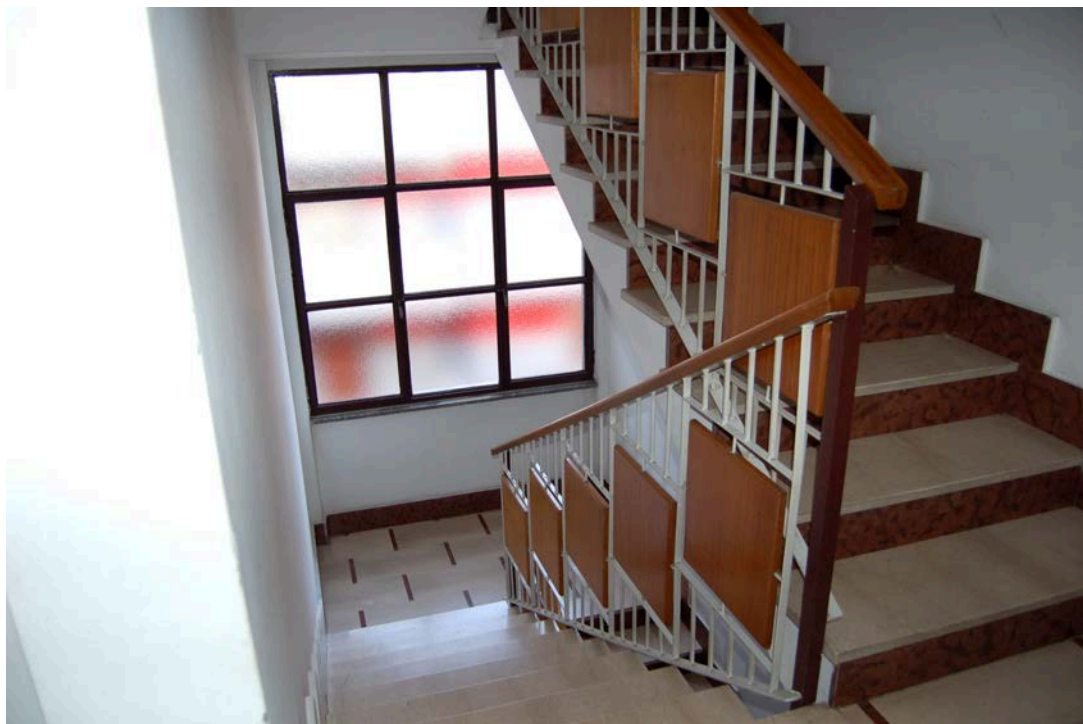
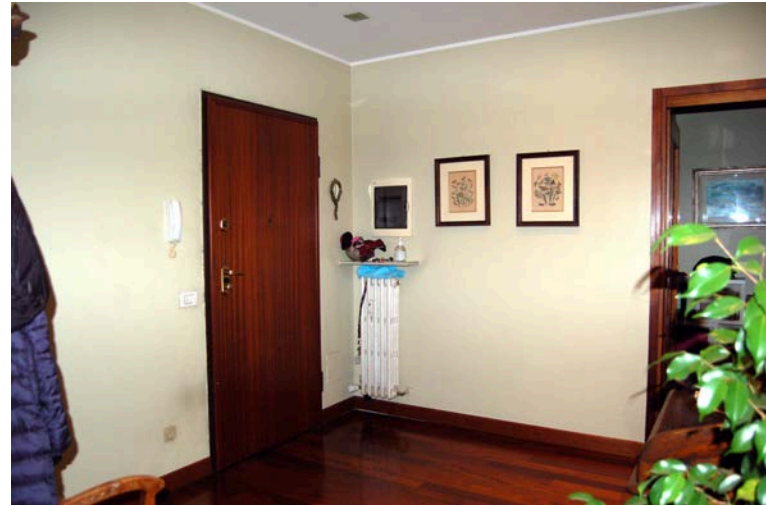
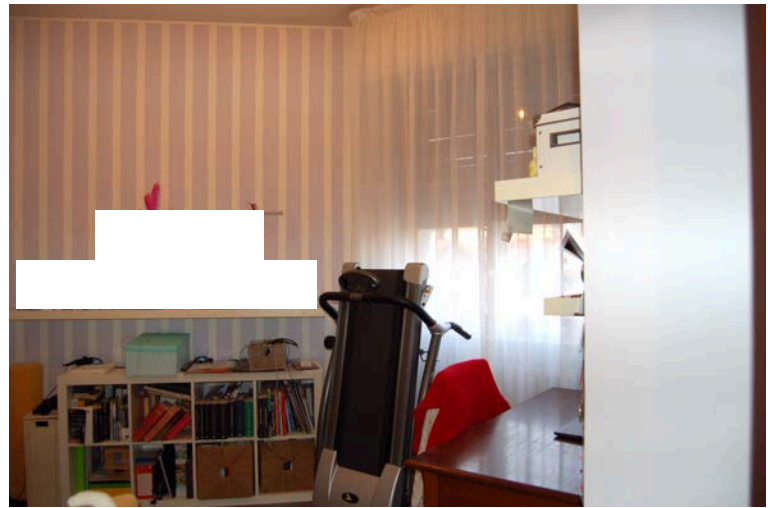


COMUNE di TREVIGLIO - Viale Piave n.25
N.C.E.U. FOGLIO 61 - MAPPALE 5279

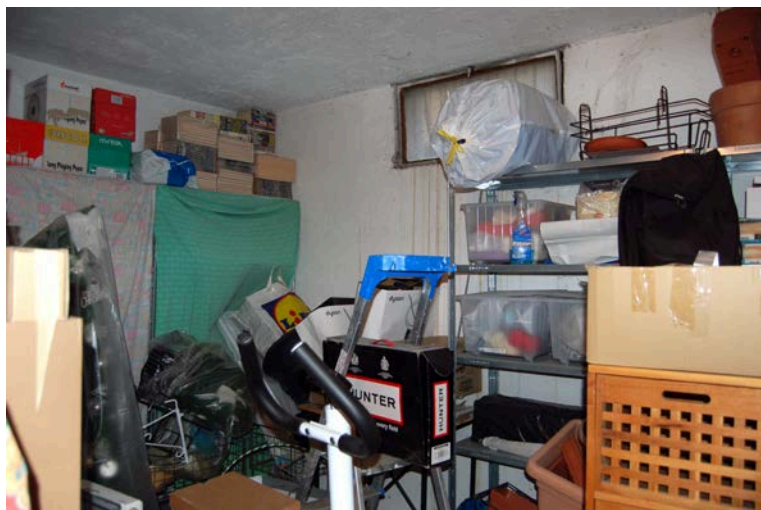
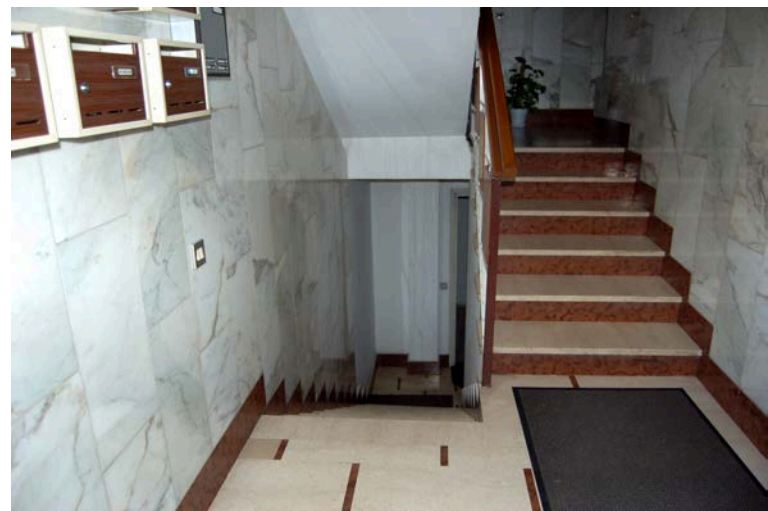








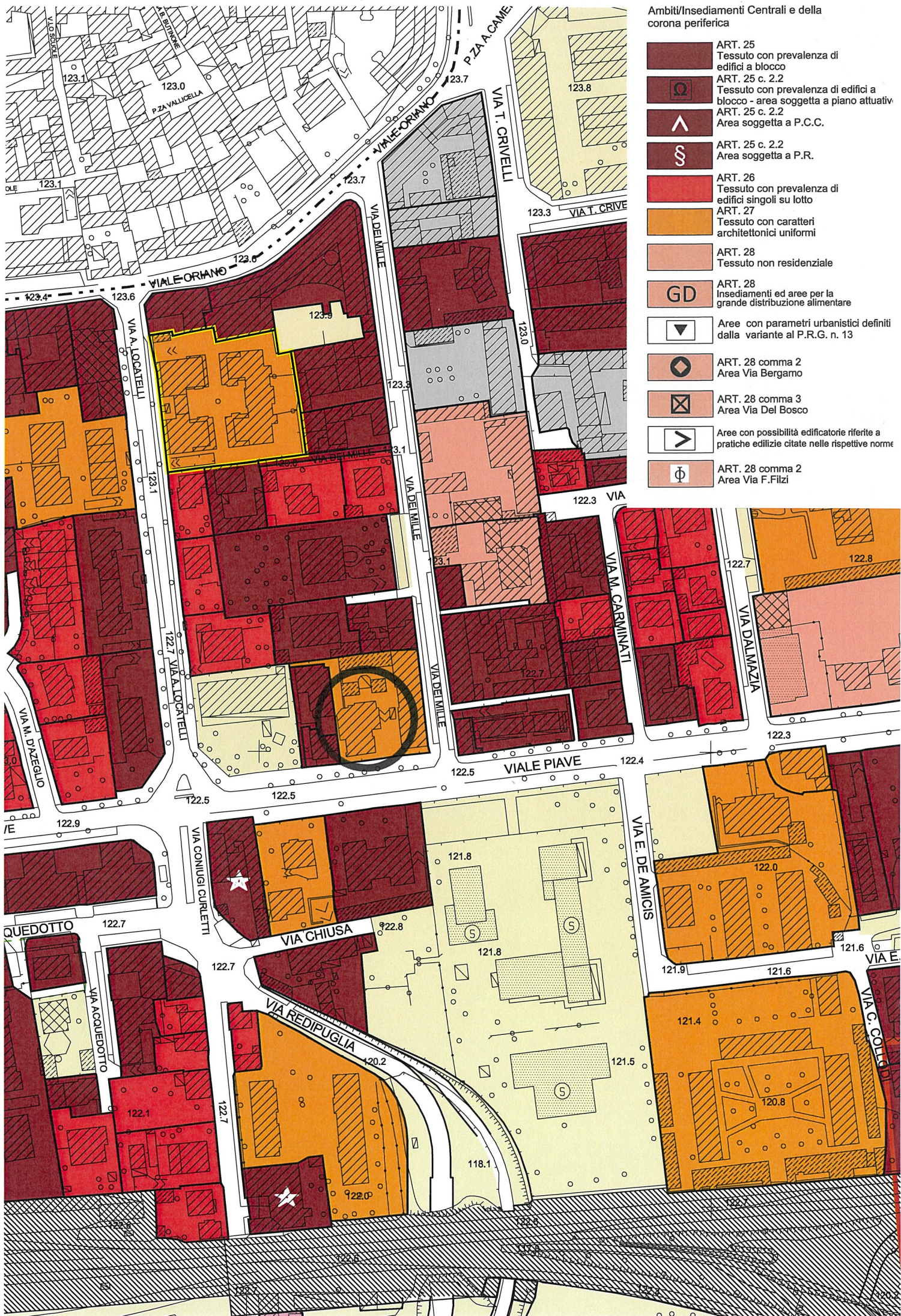






Ambiti/Insediamenti Centrali e della corona periferica

-  ART. 25
Tessuto con prevalenza di edifici a blocco
-  ART. 25 c. 2.2
Tessuto con prevalenza di edifici a blocco - area soggetta a piano attuativ
-  ART. 25 c. 2.2
Area soggetta a P.C.C.
-  ART. 25 c. 2.2
Area soggetta a P.R.
-  ART. 26
Tessuto con prevalenza di edifici singoli su lotto
-  ART. 27
Tessuto con caratteri architettonici uniformi
-  ART. 28
Tessuto non residenziale
-  ART. 28
Insediamenti ed aree per la grande distribuzione alimentare
-  Aree con parametri urbanistici definiti dalla variante al P.R.G. n. 13
-  ART. 28 comma 2
Area Via Bergamo
-  ART. 28 comma 3
Area Via Del Bosco
-  Aree con possibilità edificatorie riferite a pratiche edilizie citate nelle rispettive norme
-  ART. 28 comma 2
Area Via F.Filzi



Identificativi Catastali:

Sezione:

Foglio: 61

Particella: 5279

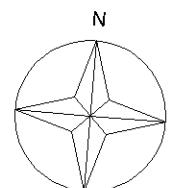
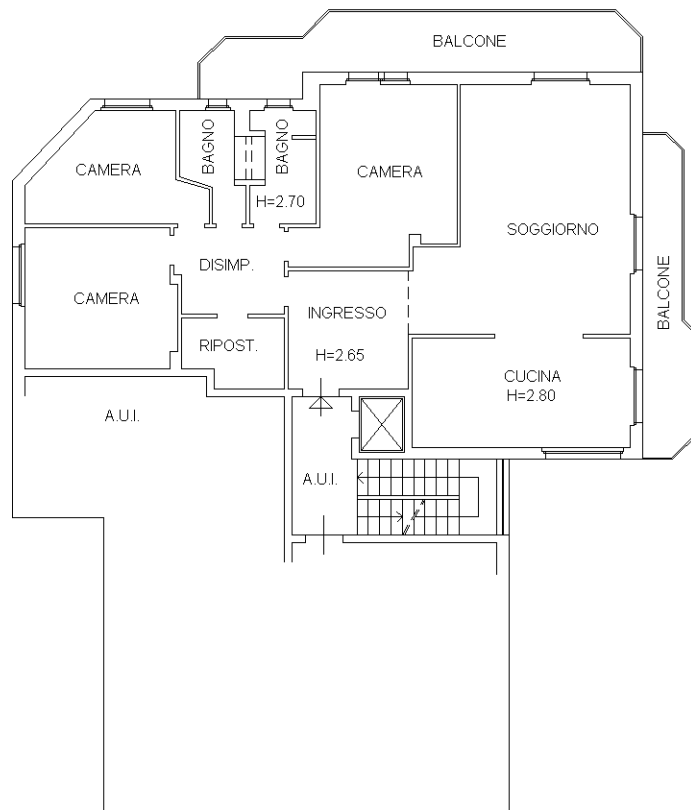
Subalterno: 703

Planimetria

Scheda n. 1

Scala 1:200

PIANO SECONDO H=3.00



Identificativi Catastali:

Sezione:

Foglio: 61

Particella: 5279

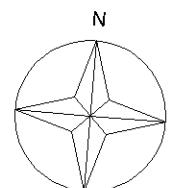
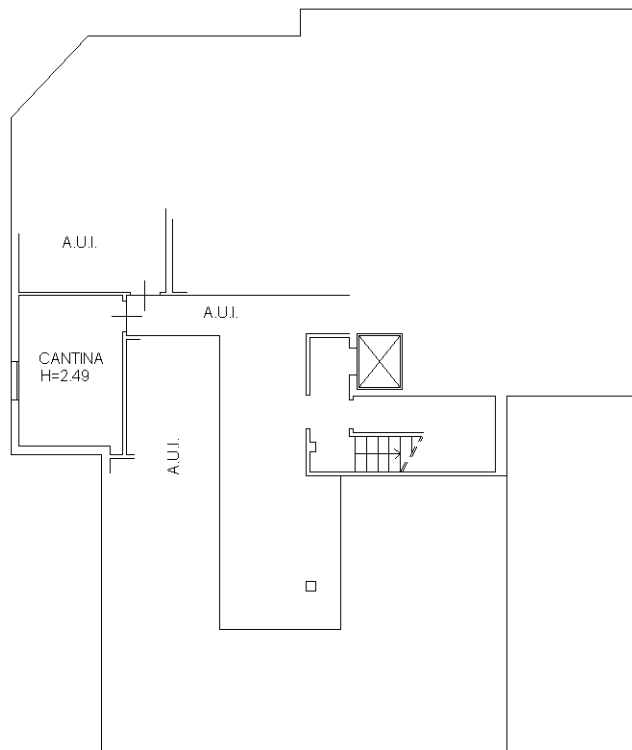
Subalterno: 704

Planimetria

Scheda n. 1

Scala 1:200

PIANTA PIANO PRIMO SOTTOSTRADA



Identificativi Catastali:

Sezione:

Foglio: 61

Particella: 5279

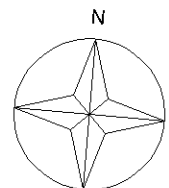
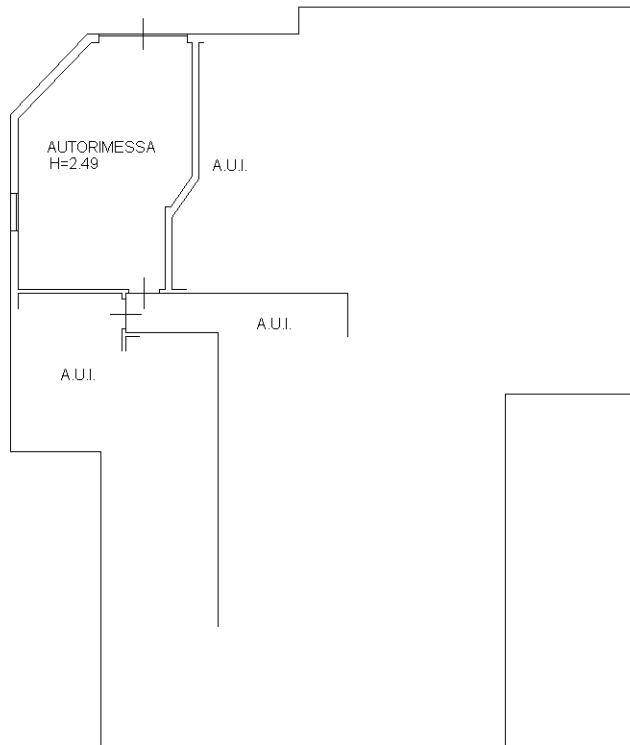
Subalterno: 10

Planimetria

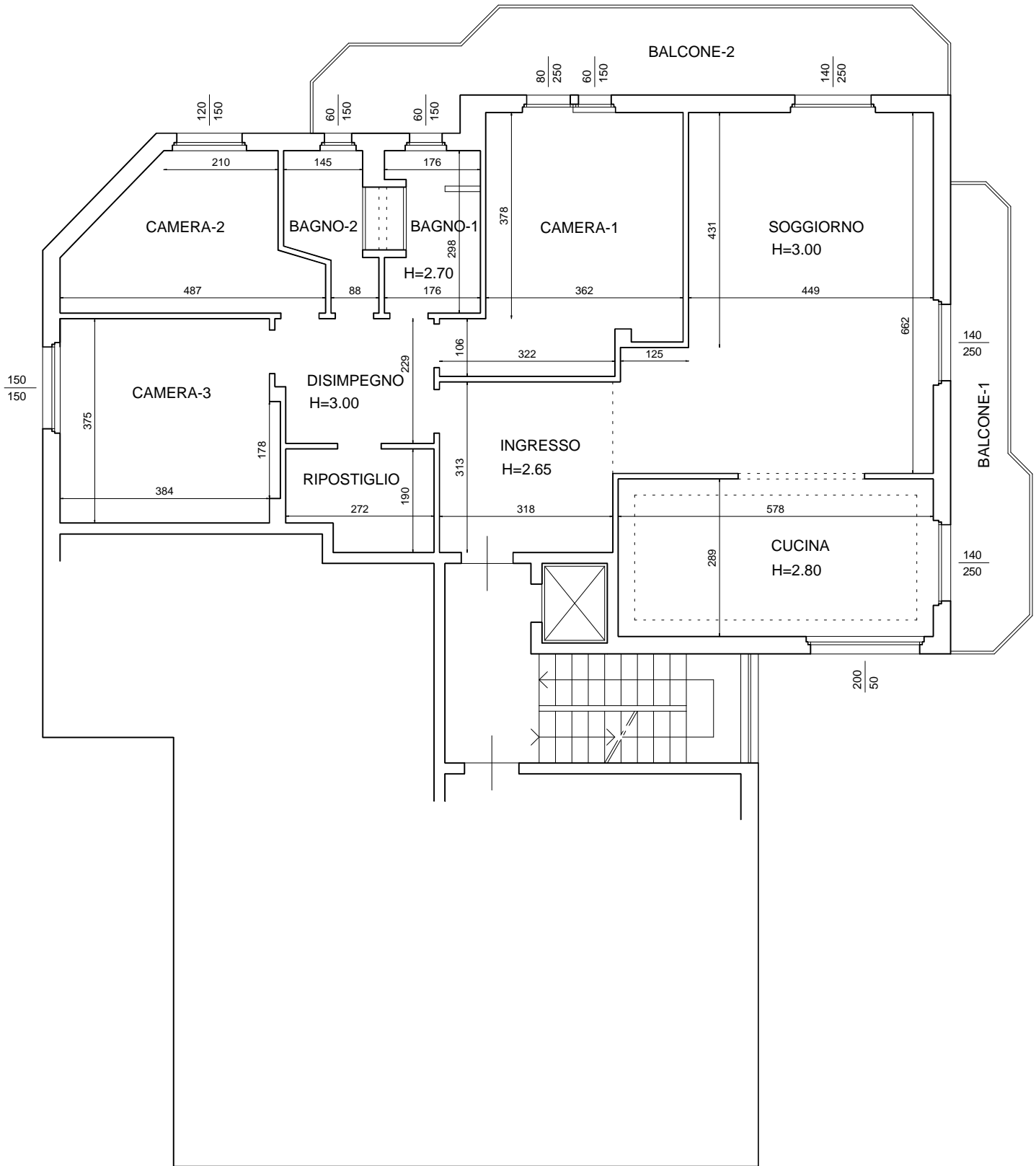
Scheda n. 1

Scala 1:200

PIANTA PIANO PRIMO SOTTOSTRADA



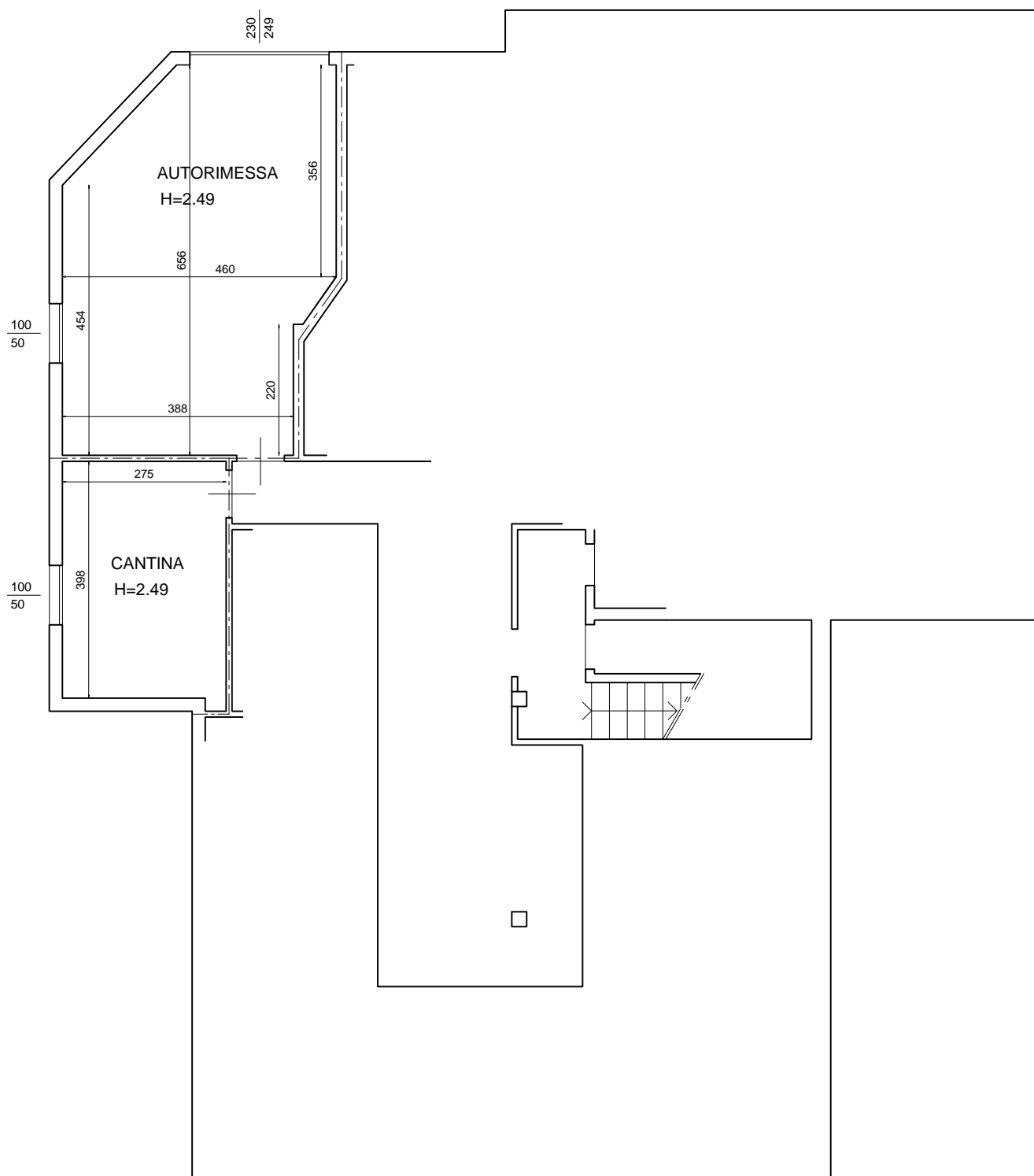
APPARTAMENTO PIANO SECONDO
VIALE PIAVE n. 25 TREVIGLIO - BG



STATO DI FATTO
PIANTA PIANO SECONDO scala 1:100

SUPERFICIE LORDA APPARTAMENTO	mq 141,54
SUPERFICIE BALCONE 1	mq 10,58
SUPERFICIE BALCONE 2	mq 18,65

CANTINA e AUTORIMESSA
VIALE PIAVE n. 25 TREVIGLIO - BG



STATO DI FATTO
PIANTA PIANO SEMINTERRATO scala 1:100

SUPERFICIE LORDA AUTORIMESSA	mq 29,53
SUPERFICIE LORDA CANTINA	mq 12,87