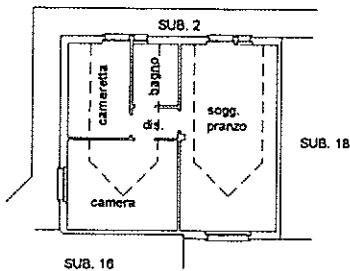


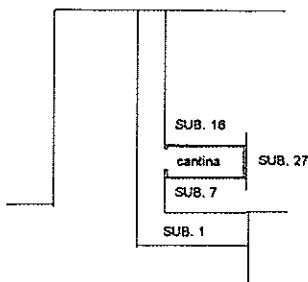
Agenzia del Territorio  
CATASTO FABBRICATI  
Ufficio Provinciale di  
Bergamo

Dichiarazione protocollo n. BG0089445 del 09/04/2004 Planimetria di u.i.u. in Comune di Terno D'isola		<b>Allegato 2</b>	
Via P		div. SN	
Identificativi Catastali:		Compilata da:	
Sezione:		██████████	
Foglio: 5		Iscritto all'albo:	
Particella: 4149		Architetti	
Subalterno: 17		Prov. Bergamo N. 1491	

Scheda n. 1      Scala 1:200



PIANO SECONDO  
Hm=2.40



INTERRATO  
H=2.50



11/11/01

Catasto dei Fabbricati - Situazione al 12/04/2024 - Comune di TERNO D'ISOLA (A.L.118) - c. Foglio 5 - Particella 4149 - Subalterno 17 >  
PIAZZA S. ROCCO n. SN Piano 2



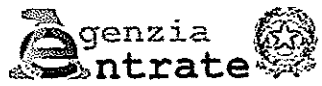
Direzione Provinciale di Bergamo  
 Ufficio Provinciale - Territorio  
 Servizi Catastali

Data: 12/04/2024  
 Ora: 16:25:40  
 Numero Pratica: T268546  
 Pag: 1 - Segue

## ACCERTAMENTO DELLA PROPRIETÀ IMMOBILIARE URBANA ELENCO DEI SUBALTERNI ASSEGNATI

Comune TERNO D'ISOLA	Sezione	Foglio 5	Particella 4149	Tipo mappale 31846	del: 10/02/2004
-------------------------	---------	-------------	--------------------	-----------------------	--------------------

Sub	UBICAZIONE via/piazza	n.civ	Piani	Scala	Int	DESCRIZIONE
1	PIAZZA S. ROCCO	SN	S1-T			BENE COMUNE NON CENSIBILE, CORRIDOI, VIALETTI, AREATORE E CORSELLO BOX.
2	PIAZZA S. ROCCO	SN	T-1 - 2			BENE COMUNE NON CENSIBILE AI SUB. 12,15,16,17,18 E INGRESSO
3	PIAZZA S. ROCCO	SN	T			ABITAZIONE DI TIPO CIVILE
4	PIAZZA S. ROCCO	SN	T			ABITAZIONE DI TIPO CIVILE
5	PIAZZA S. ROCCO	SN	T			ABITAZIONE DI TIPO CIVILE
6	PIAZZA S. ROCCO	SN	T			ABITAZIONE DI TIPO CIVILE
7	PIAZZA S. ROCCO	SN	T			ABITAZIONE DI TIPO CIVILE
8	PIAZZA S. ROCCO	SN	T			ABITAZIONE DI TIPO CIVILE
9	PIAZZA S. ROCCO	SN	1			ABITAZIONE DI TIPO CIVILE
10	PIAZZA S. ROCCO	SN	1			ABITAZIONE DI TIPO CIVILE
11	PIAZZA S. ROCCO	SN	1			ABITAZIONE DI TIPO CIVILE
12	PIAZZA S. ROCCO	SN	1			ABITAZIONE DI TIPO CIVILE
13	PIAZZA S. ROCCO	SN	1			ABITAZIONE DI TIPO CIVILE
14	PIAZZA S. ROCCO	SN	1			ABITAZIONE DI TIPO CIVILE
15	PIAZZA S. ROCCO	SN	2			ABITAZIONE DI TIPO CIVILE
16	PIAZZA S. ROCCO	SN	2			ABITAZIONE DI TIPO CIVILE
17	PIAZZA S. ROCCO	SN	2			ABITAZIONE DI TIPO CIVILE
18	PIAZZA S. ROCCO	SN	2			ABITAZIONE DI TIPO CIVILE
19	PIAZZA S. ROCCO	SN	S1			BOX
20	PIAZZA S. ROCCO	SN	S1			BOX
21	PIAZZA S. ROCCO	SN	S1			BOX
22	PIAZZA S. ROCCO	SN	S1			BOX
23	PIAZZA S. ROCCO	SN	S1			BOX
24	PIAZZA S. ROCCO	SN	S1			BOX
25	PIAZZA S. ROCCO	SN	S1			BOX
26	PIAZZA S. ROCCO	SN	S1			BOX
27	PIAZZA S. ROCCO	SN	S1			BOX
28	PIAZZA S. ROCCO	SN	S1			BOX
29	PIAZZA S. ROCCO	SN	S1			BOX
30	PIAZZA S. ROCCO	SN	S1			BOX
31	PIAZZA S. ROCCO	SN	T			POSTO AUTO SCOPERTO
32	PIAZZA S. ROCCO	SN	T			POSTO AUTO SCOPERTO

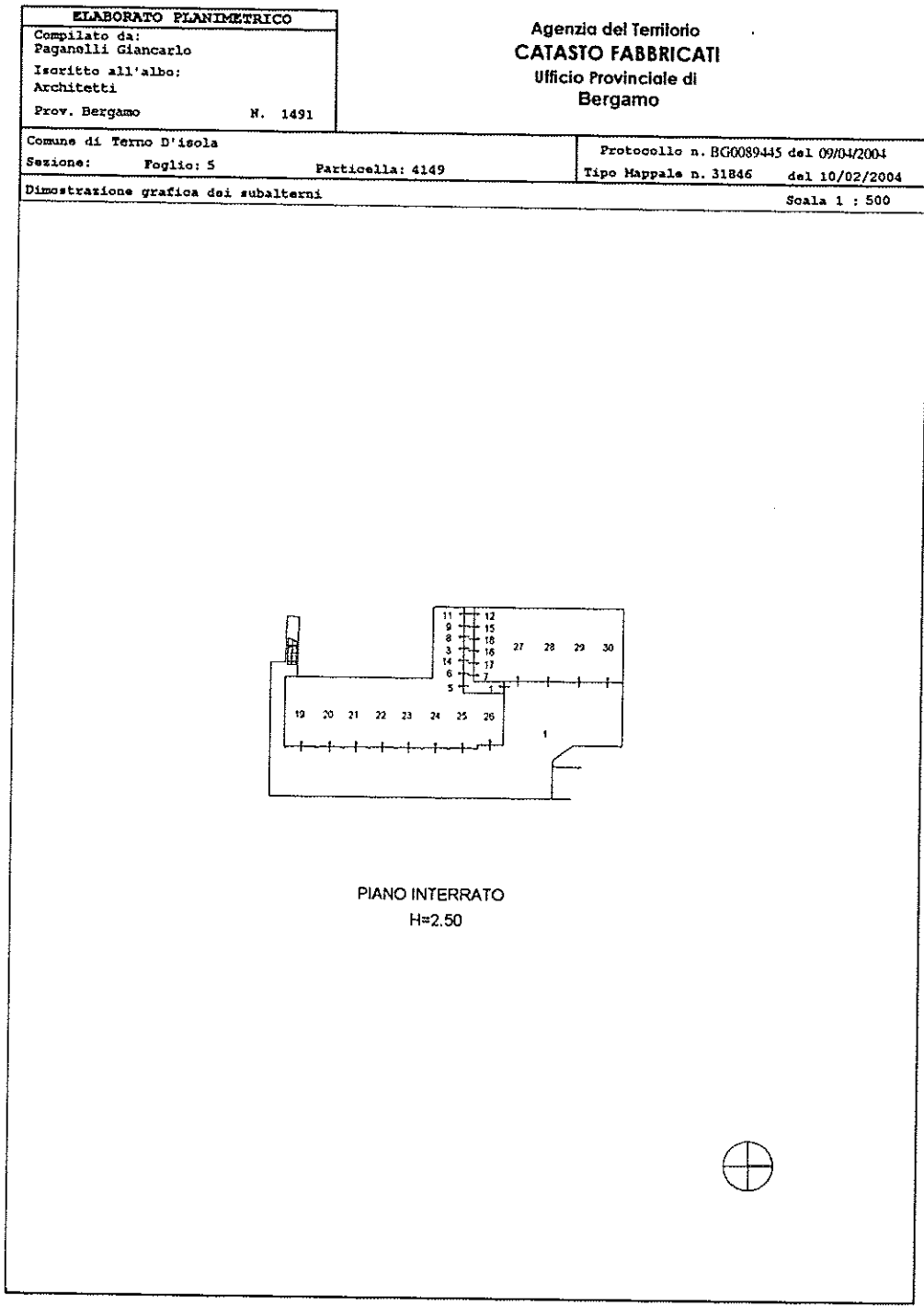


Direzione Provinciale di Bergamo  
Ufficio Provinciale - Territorio  
Servizi Catastali

Data: 12/04/2024  
Ora: 16:25:40  
Numero Pratica: T268546  
Pag: 2 - Fine

---

*Visura telematica*



**ELABORATO PLANIMETRICO**  
Compilato da:  
Paganelli Giancarlo  
Iscritto all'albo:  
Architetti  
Prov. Bergamo N. 1491

Agenzia del Territorio  
**CATASTO FABBRICATI**  
Ufficio Provinciale di  
Bergamo

Comune di Terno D'isola

Protocollo n. BG0089445 del 09/04/2004

Sezione: Foglio: 5

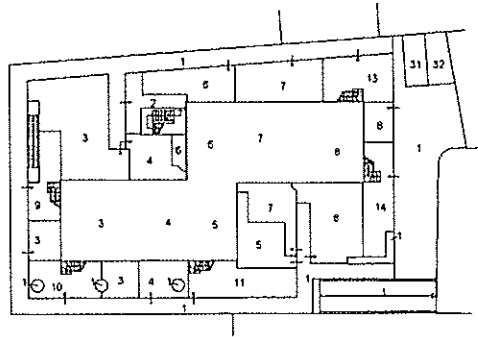
Particella: 4149

Tipo Mappale n. 31846

del 10/02/2004

Dimostrazione grafica dei subalterni

Scala 1 : 500



PIANO TERRA  
H=2.70



