

Allegato N.1

Documentazione fotografica

Lotto 1 – Villa singola con autorimessa al piano seminterrato
e locali accessori a piano primo
in VILLONGO (BG), via Bellini n. 1



Veduta della proprietà da via Bellini



Veduta dell'accesso da via Bellini



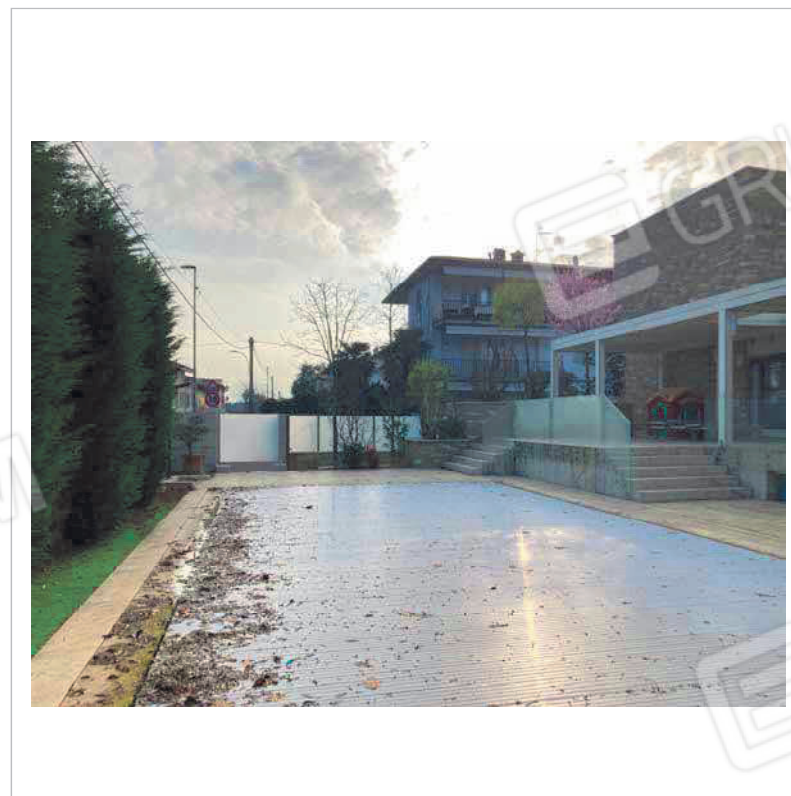
Veduta della proprietà da via Loreschi



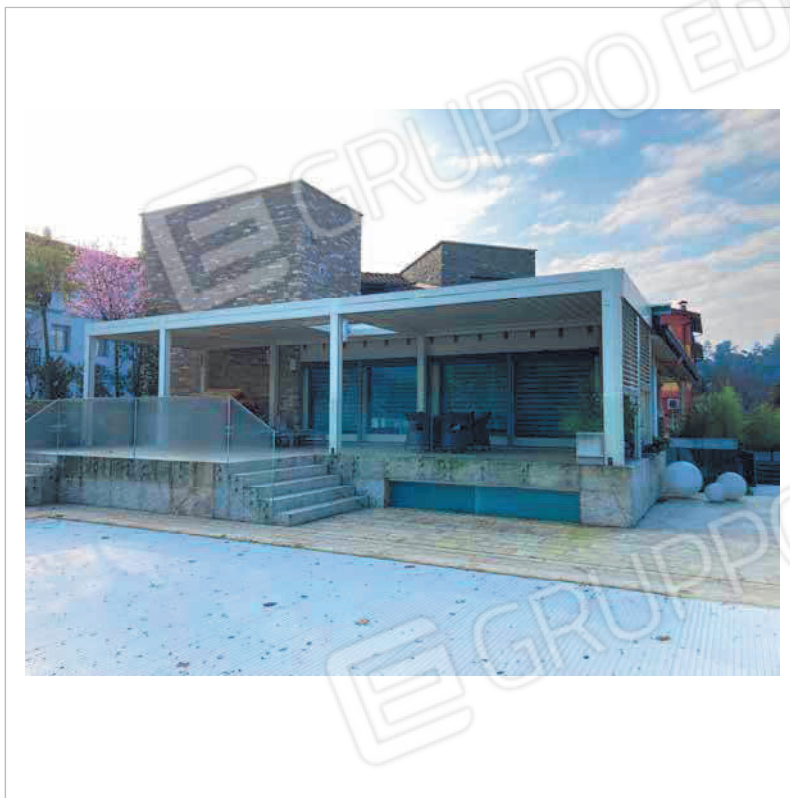
Veduta degli accessi da via Loreschi



Veduta interna dell'accesso da via Loreschi



L'area esterna con la piscina



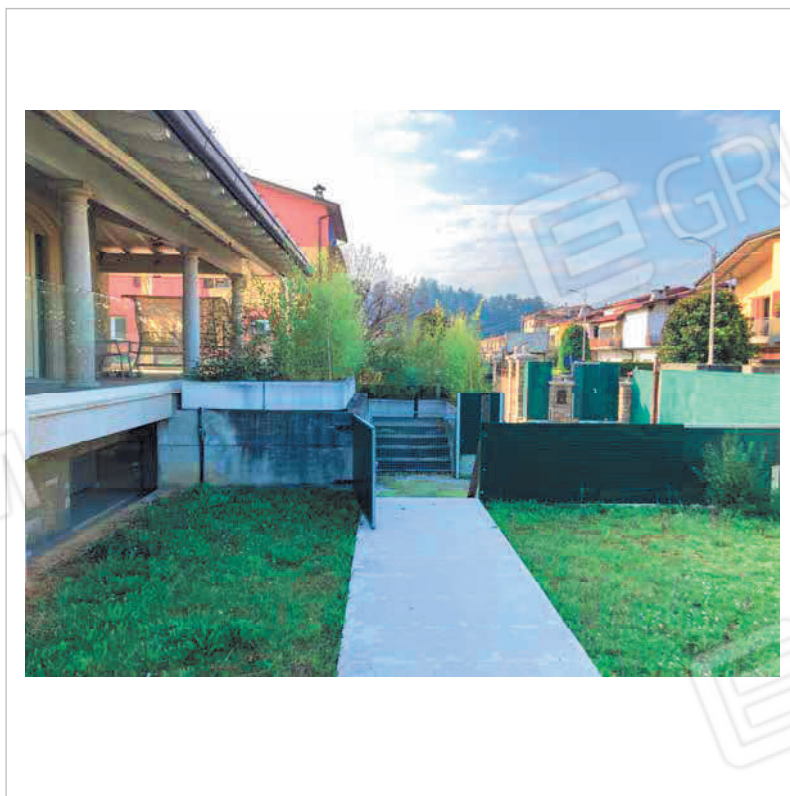
L'area esterna con la piscina e la serra bioclimatica



La serra bioclimatica verso la piscina



L'area esterna lato via Bellini



La scala di accesso al piano terra



Le aree esterne su via Bellini



Veduta interna degli accessi da via Bellini



Le aree esterne angolo sud-ovest



Le aree esterne lato ovest



Le aree esterne lato ovest



L'ingresso al piano terra



L'ingresso dal soggiorno a piano terra



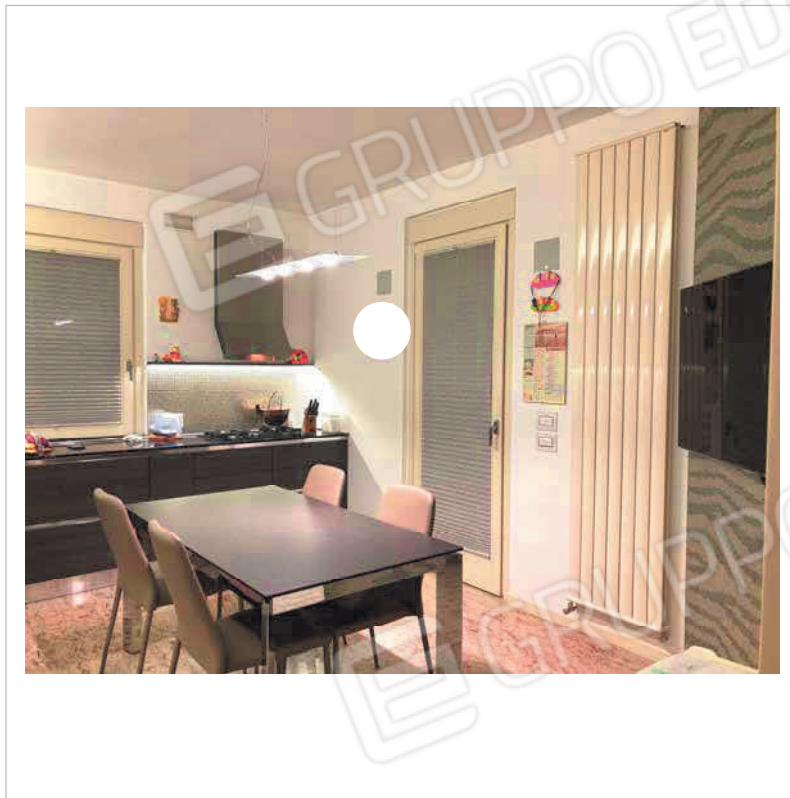
Il soggiorno



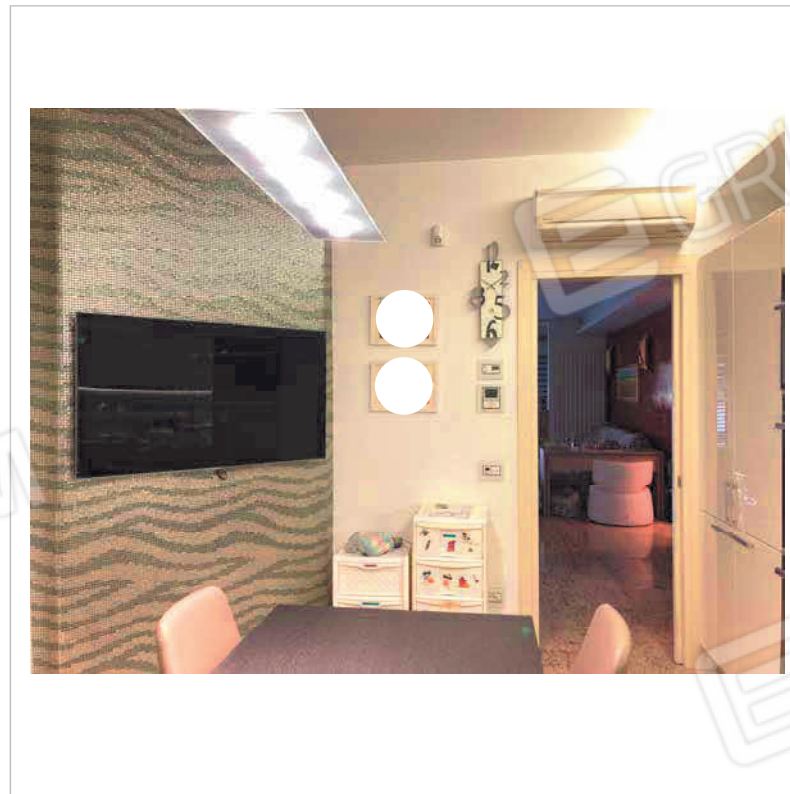
Il soggiorno



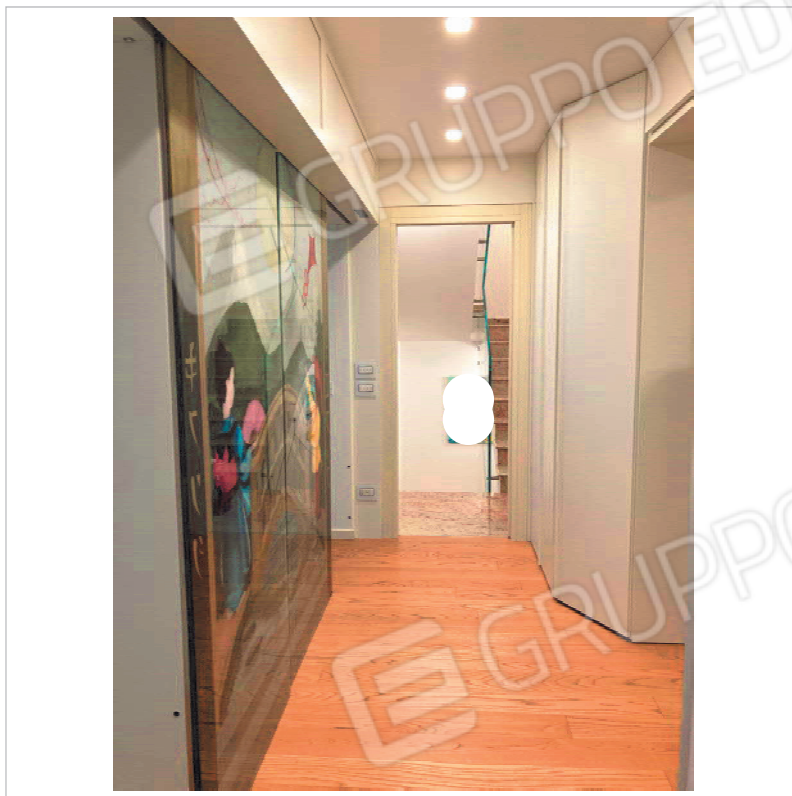
Il soggiorno



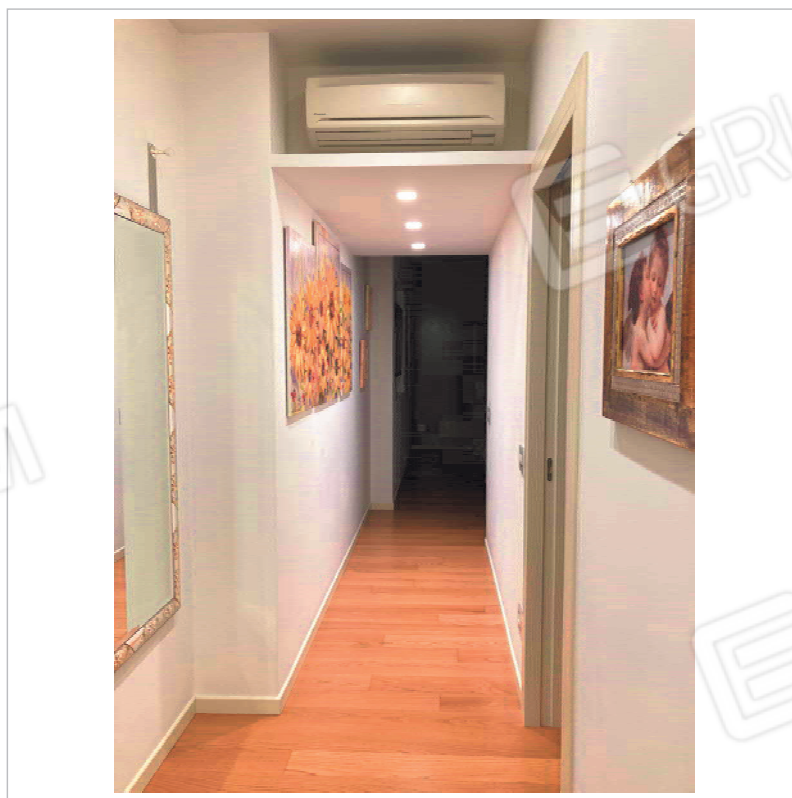
La cucina



La cucina



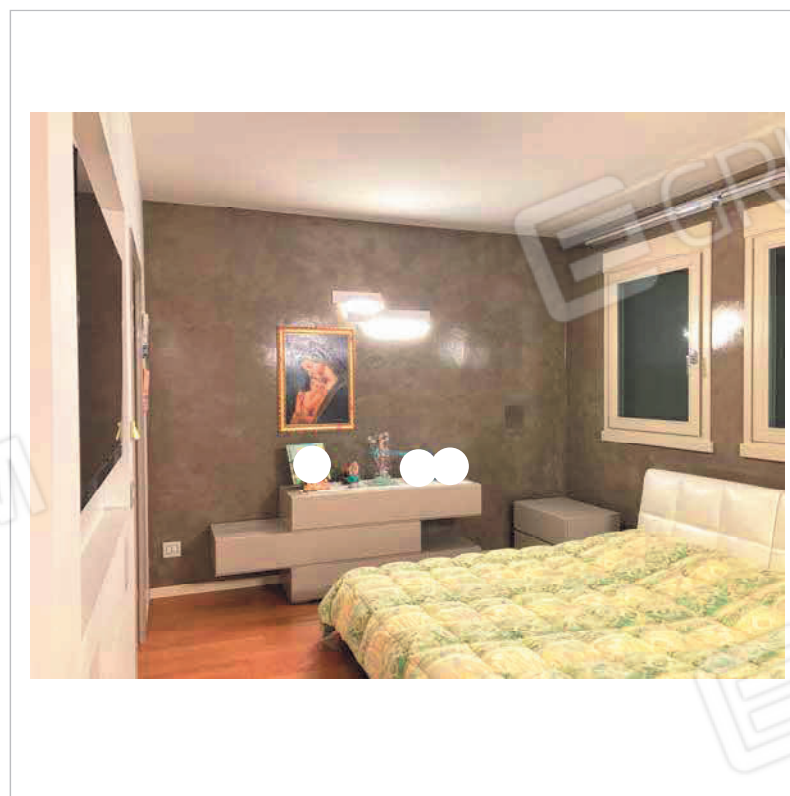
Il disimpegno verso la zona notte



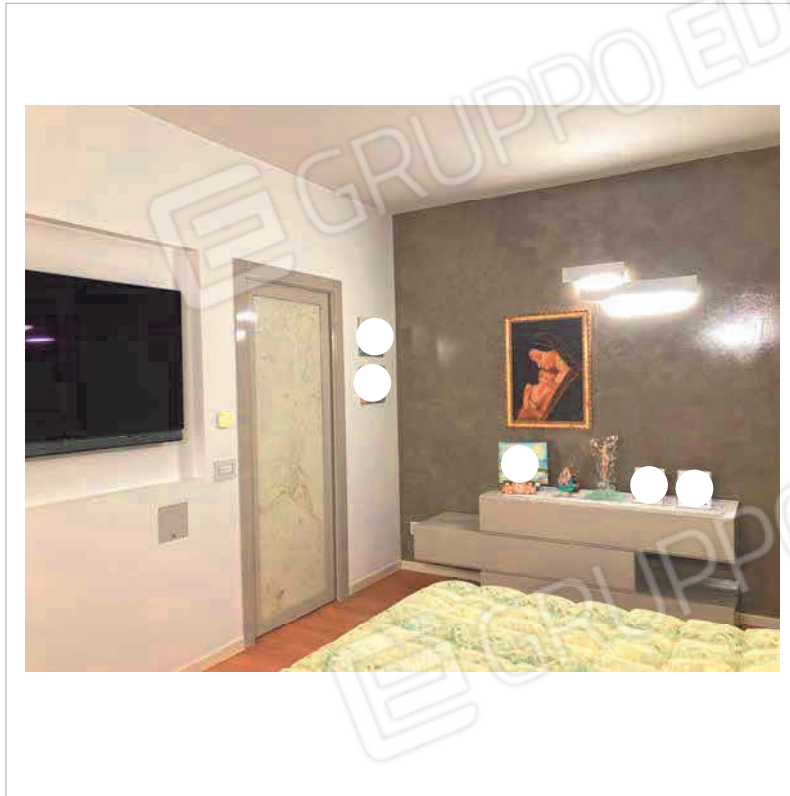
Il disimpegno zona notte



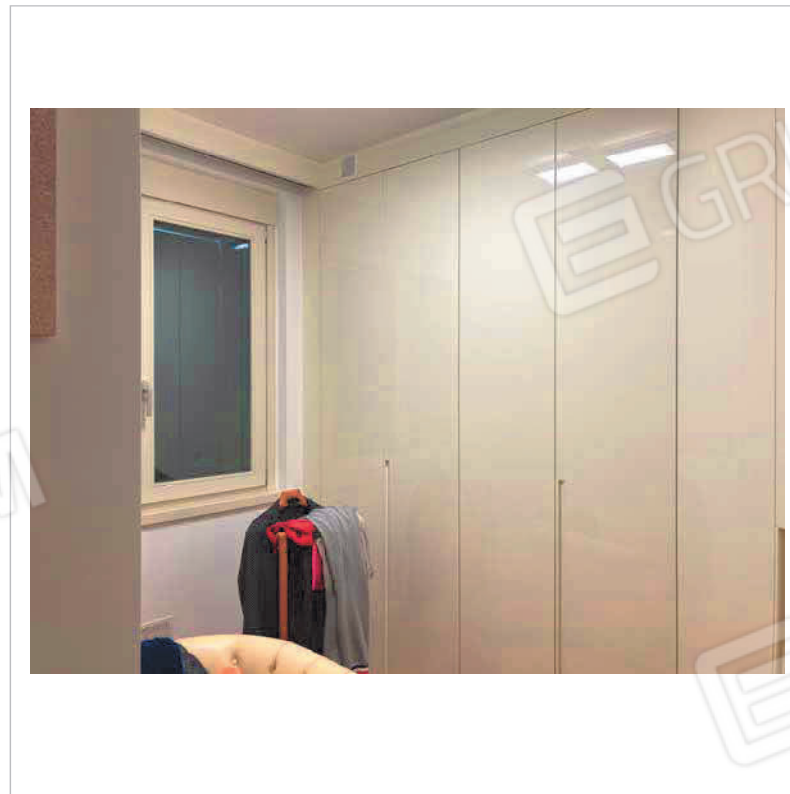
Il primo bagno



La camera matrimoniale



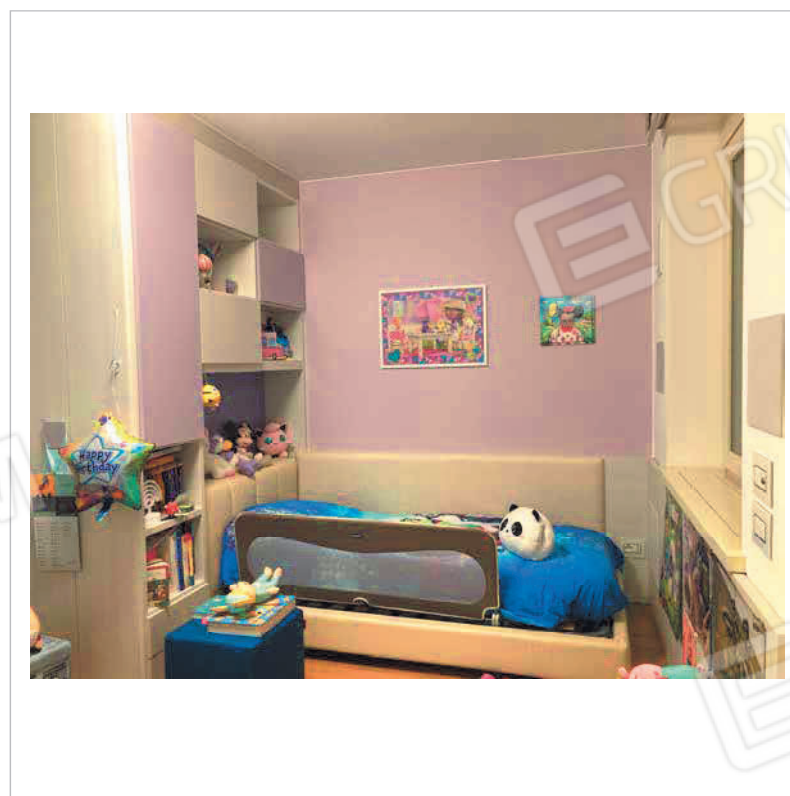
La camera matrimoniale con l'arrivo dell'ascensore



Il guardaroba



La cameretta



La cameretta



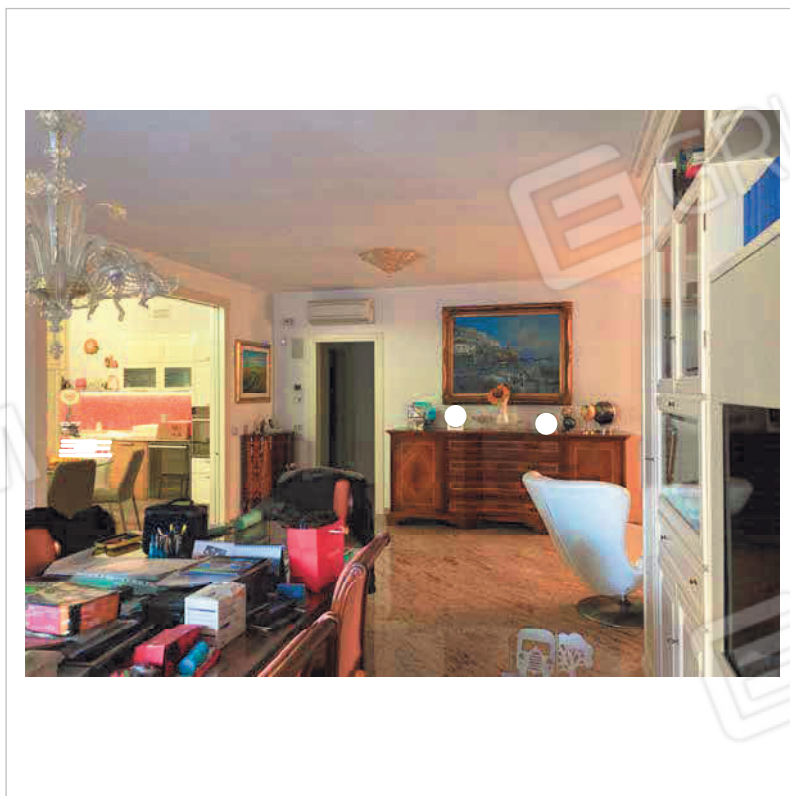
Il secondo bagno



La doccia del secondo bagno



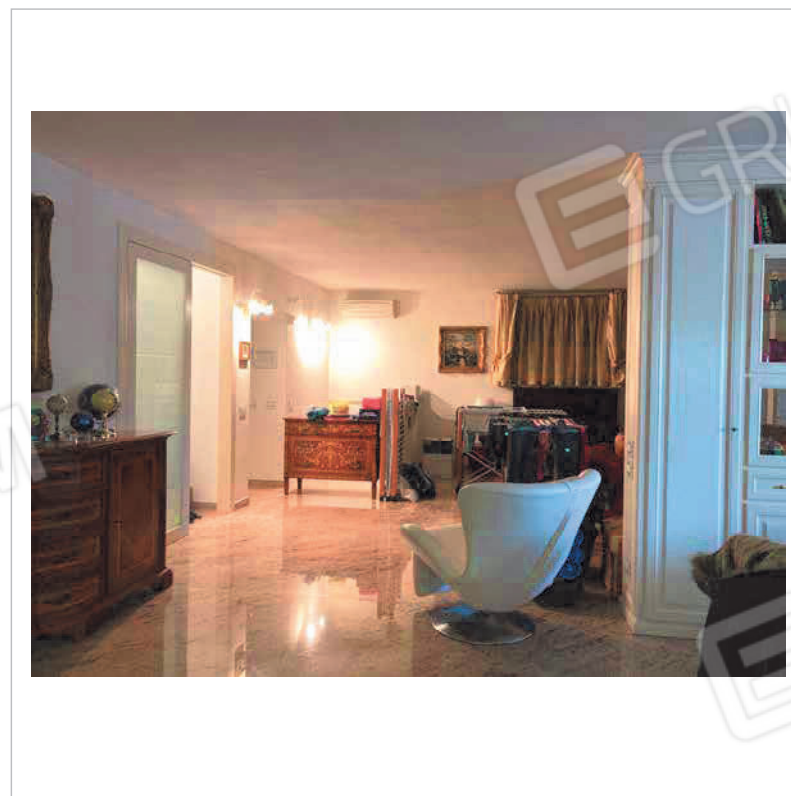
La scala di collegamento tra piano terra e piano seminterrato



Il piano seminterrato



Il piano seminterrato



Il piano seminterrato



Il piano seminterrato



Il piano seminterrato



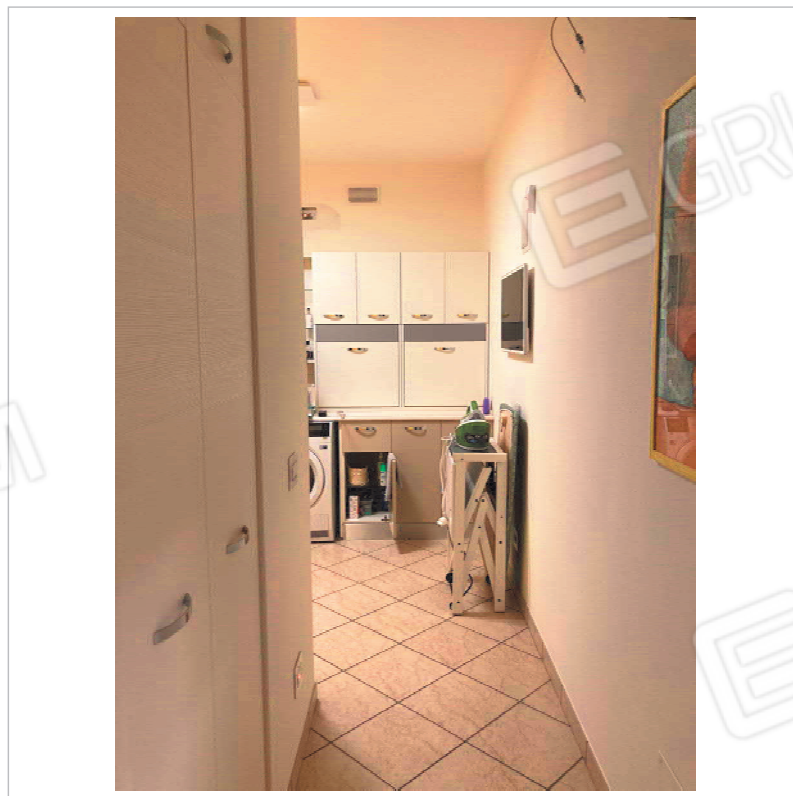
Il piano seminterrato



Una delle scale che collegheranno gli ambienti in corso di costruzione



Il primo bagno a piano seminterrato



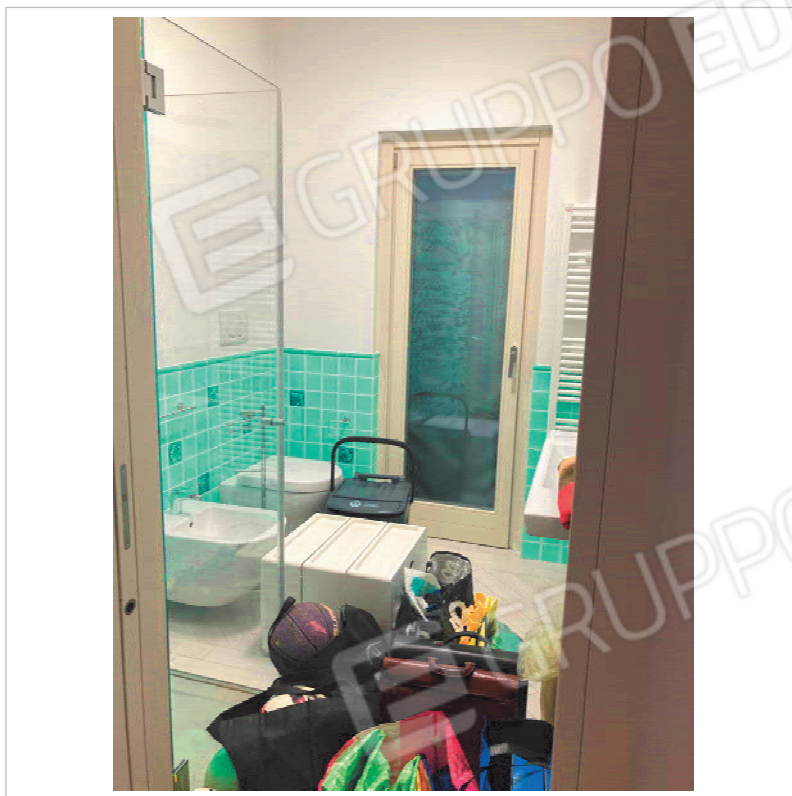
La lavanderia a piano seminterrato



Il guardaroba a piano seminterrato



Il disimpegno verso l'autorimessa



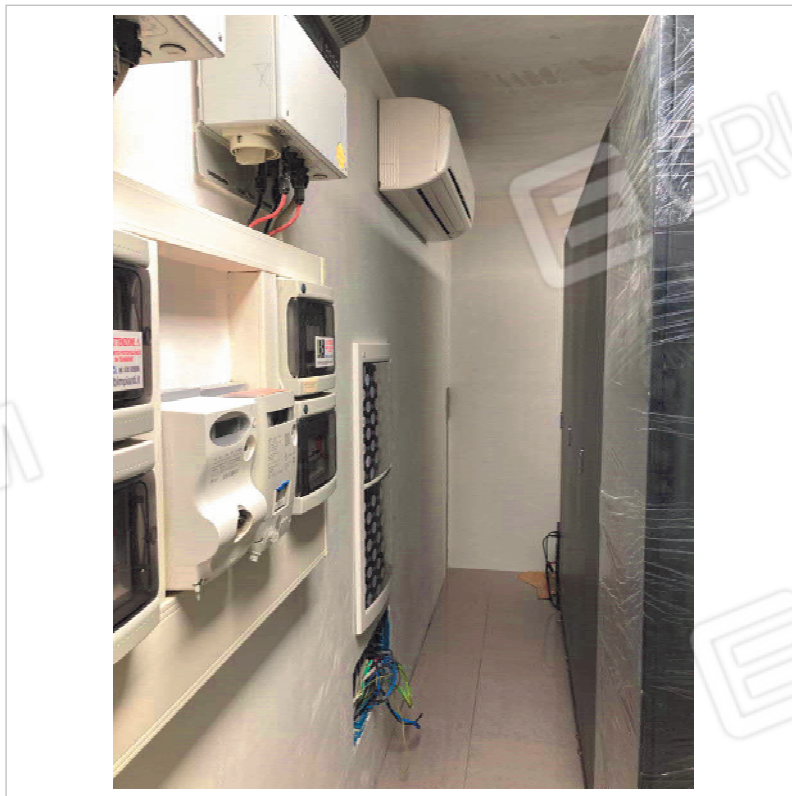
Il secondo bagno a piano seminterrato



I quadri elettrici nel locale tecnico



Il disimpegno di collegamento tra l' autorimessa (sub 706)
e i locali accessori posti ad est della stessa



Il locale tecnico confinante a est con l' autorimessa



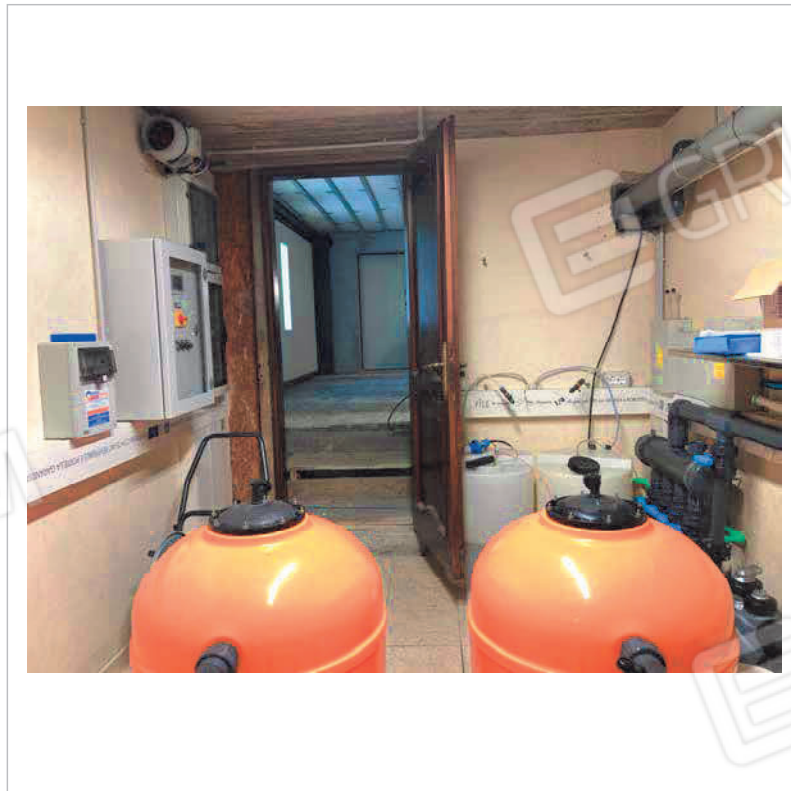
Spazi accessori nella porzione est del seminterrato



Spazi accessori nella porzione est del seminterrato



L'intercapedine in costruzione lato nord-est della autorimessa



Il locale tecnico (non autorizzato)
a servizio della piscina servito dall'intercapedine



I vani spogliatoio e le docce a servizio della piscina



La scala che collega l'interrato alla piscina



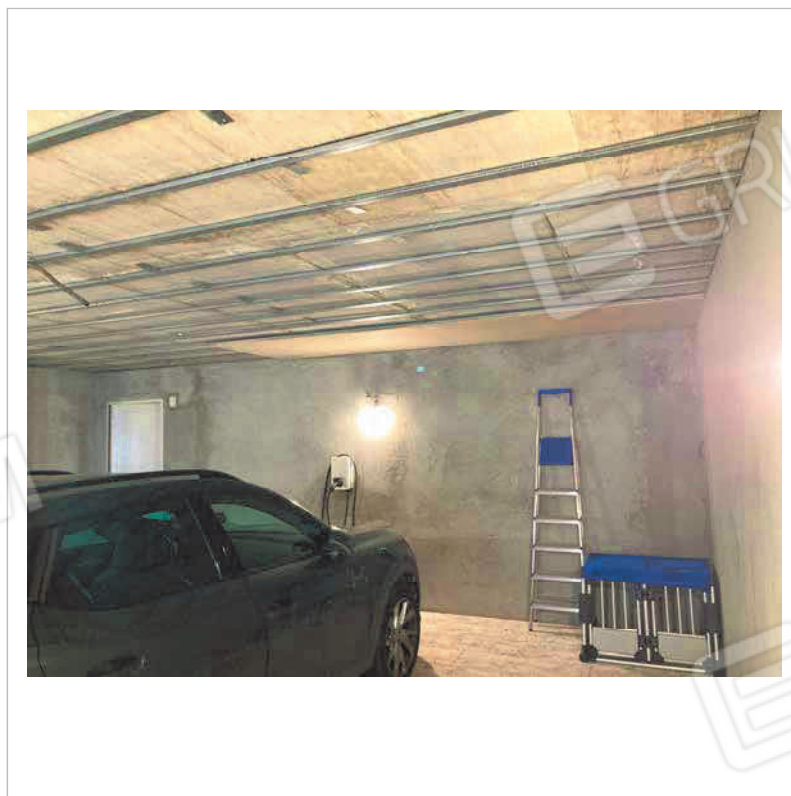
Altri spazi accessori (non autorizzati) nella porzione est di seminterrato



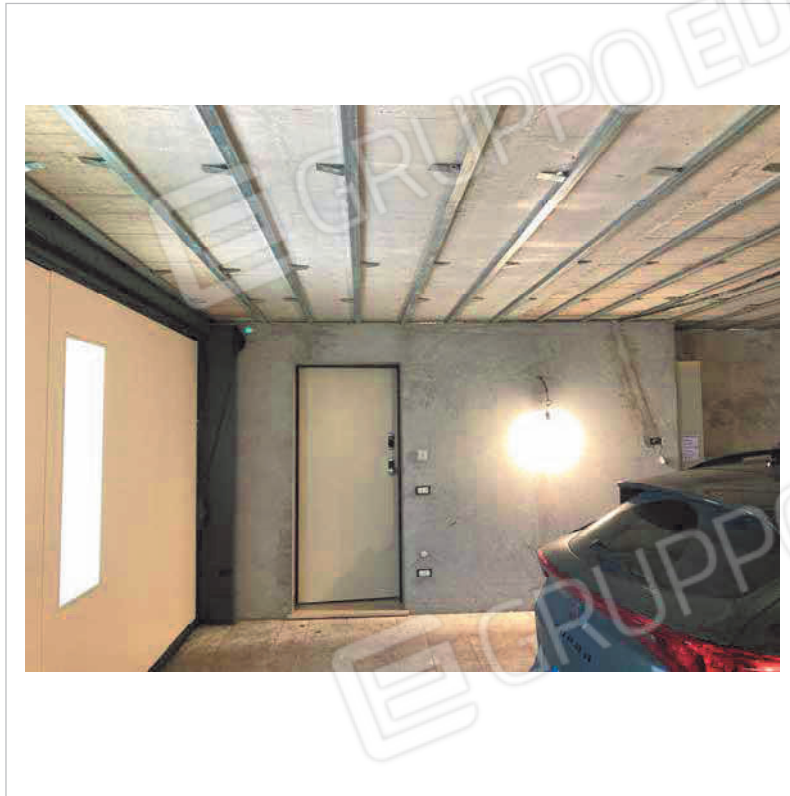
L'accesso alla caldaia



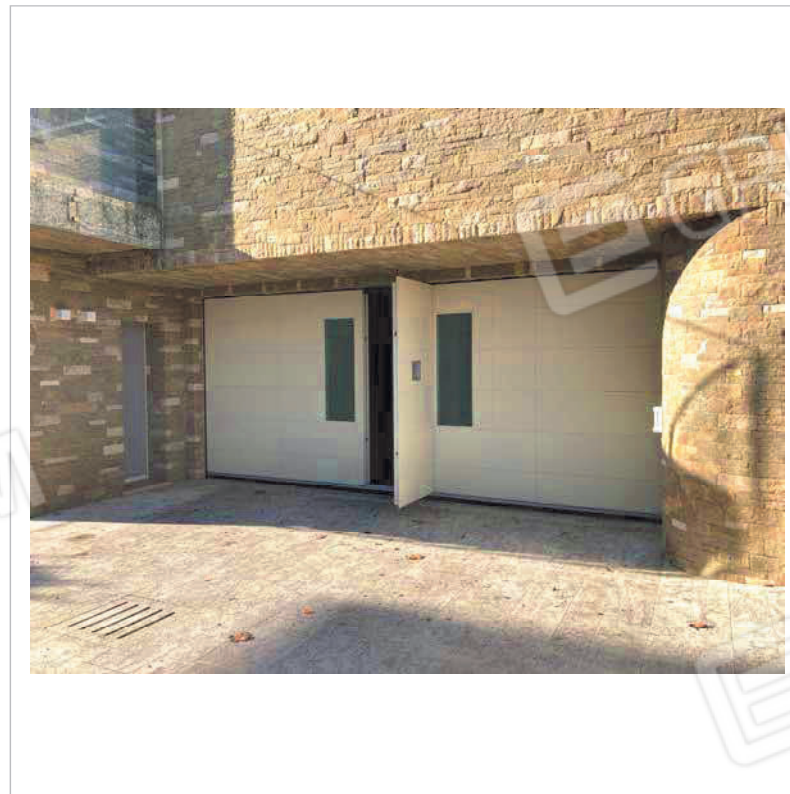
Il locale caldaia



L'autorimessa



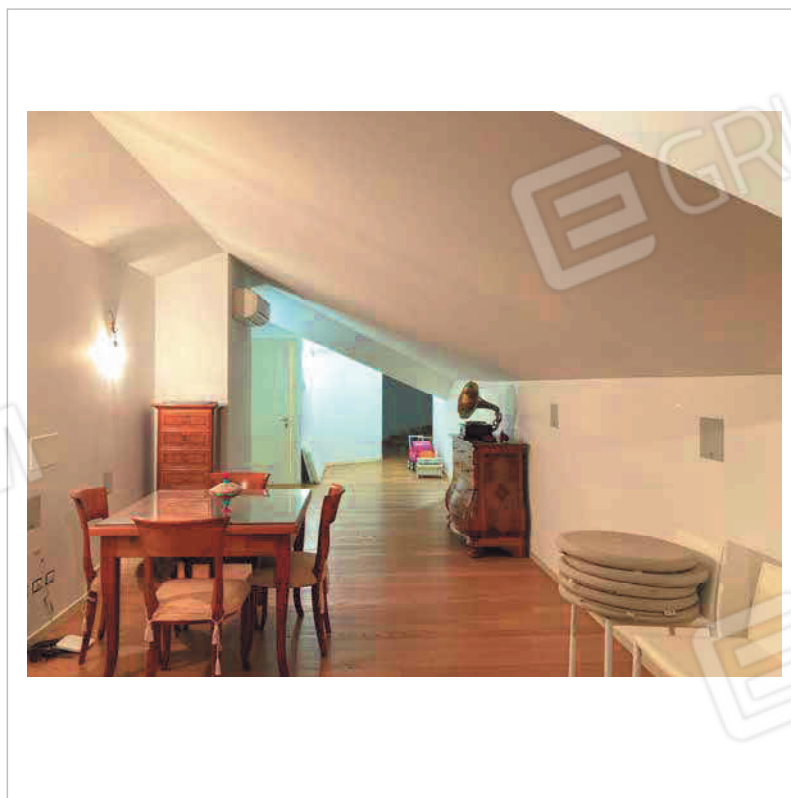
L'autorimessa



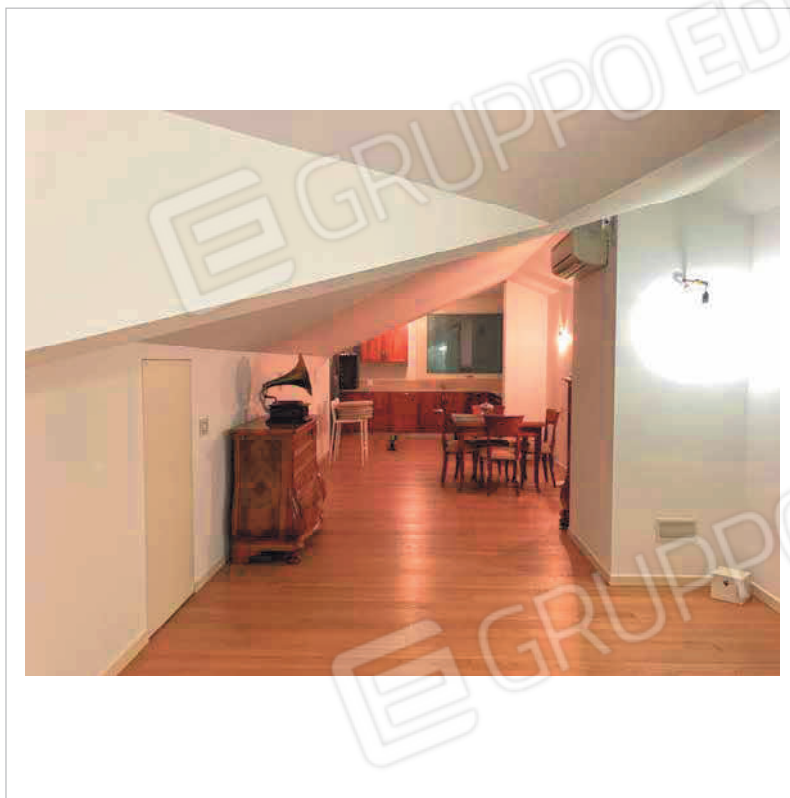
La basculante dell'autorimessa



L'accesso al piano primo (sottotetto)



Il piano primo (sottotetto)



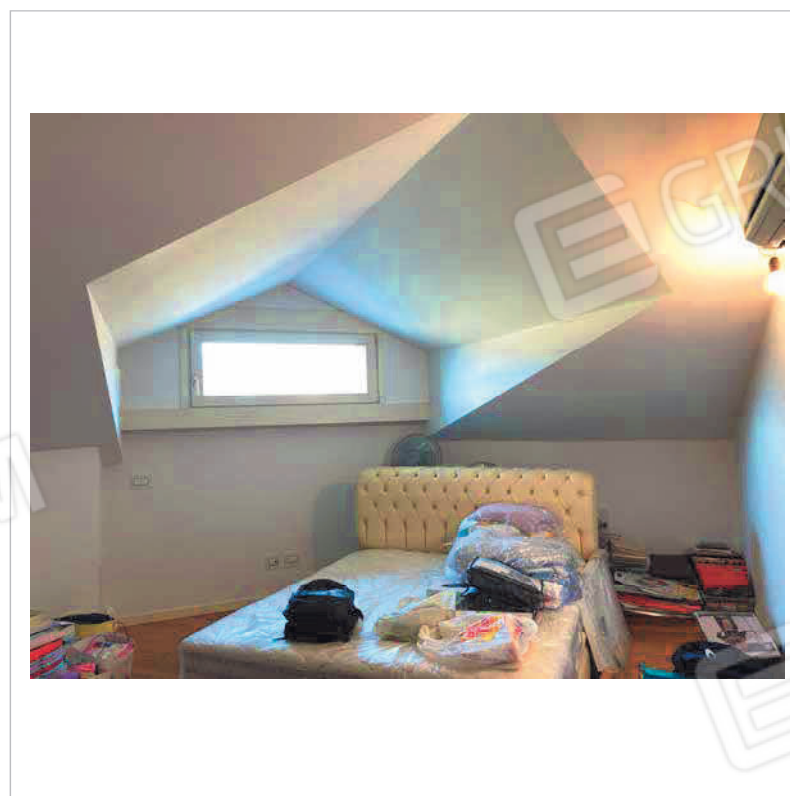
Il piano primo (sottotetto)



Il piano primo (sottotetto) con l'uscita dell'ascensore



Il piano primo (sottotetto) attrezzato a cucina



Altri spazi del piano primo (sottotetto)



Il piano primo (sottotetto) acibito a bagno



L'intercapedine adibita a vano tecnico



L'intercapedine adibita a vano tecnico e ripostiglio



Il piano primo (sottotetto) verso il bagno e l'intercapedine



Bucatura sull'unità in corso di costruzione



L'unità in corso di costruzione