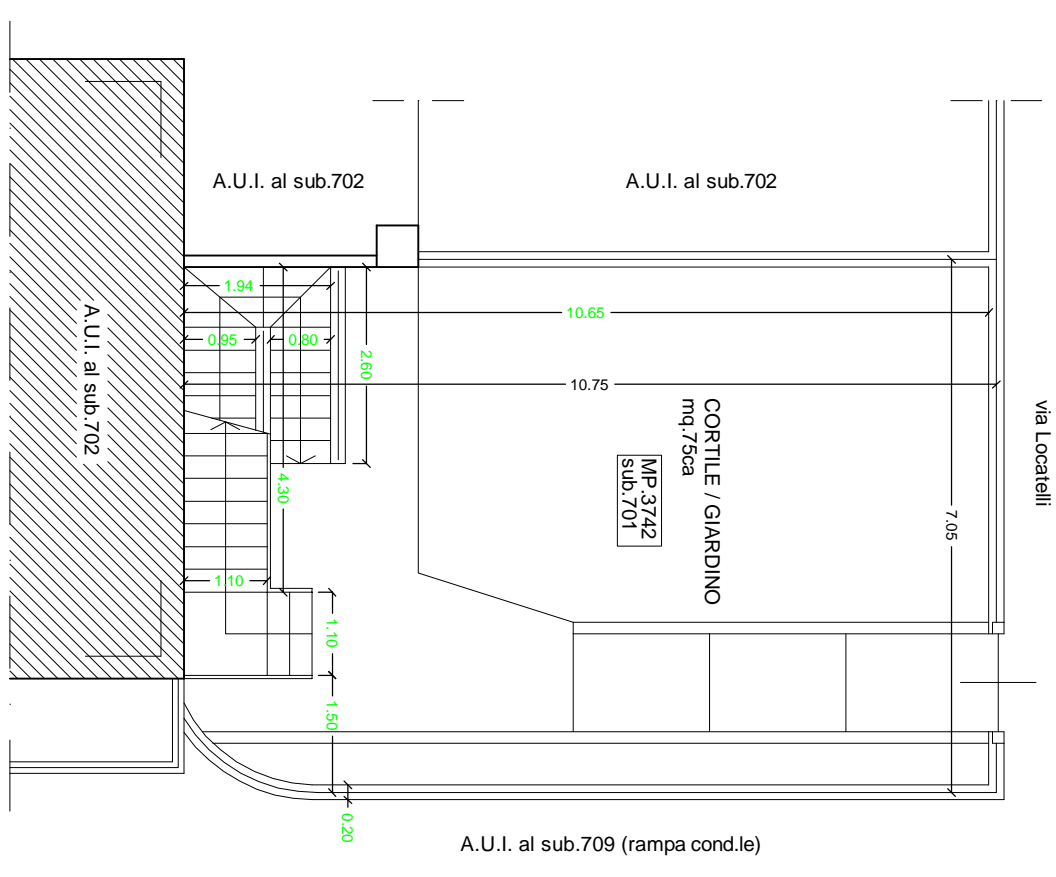


CALCOLO SUPERFICI LORDE E VIRTUALI

Mp. / Sub.	Piano	Destinazione	Misurazioni		Supf. Virtuale	
			Lorda	Partiziale	Partiziale	Totale
ABITAZIONE						
3742/701	1°	Abitazione	9,60x6,20	78,72	1,00	78,72
"	1°	Portico	4,65x3,25 + 1,90x3,25	21,28	0,35	7,45
"	1°	Balconi	mq. 4,12+4,00	8,12	0,33	2,68
"	2°	Abitazione	6,22x6,20	51,00	1,00	51,00
"	2°	Balconi	mq. 4,00 x n.2	8,00	0,33	2,64
"	2°	Sott. non abitabile	3,38x6,20	27,72	0,00	0,00
"	Terra	Cortile / Giardino	mq. 7,5ca	75,00	0,10	7,50
				sommario arr.ti		150

AUTORIMESSA	Innervato	Autodromessa	10,50x3,25	34,12	n° Posti Auto	
3742/708					2	

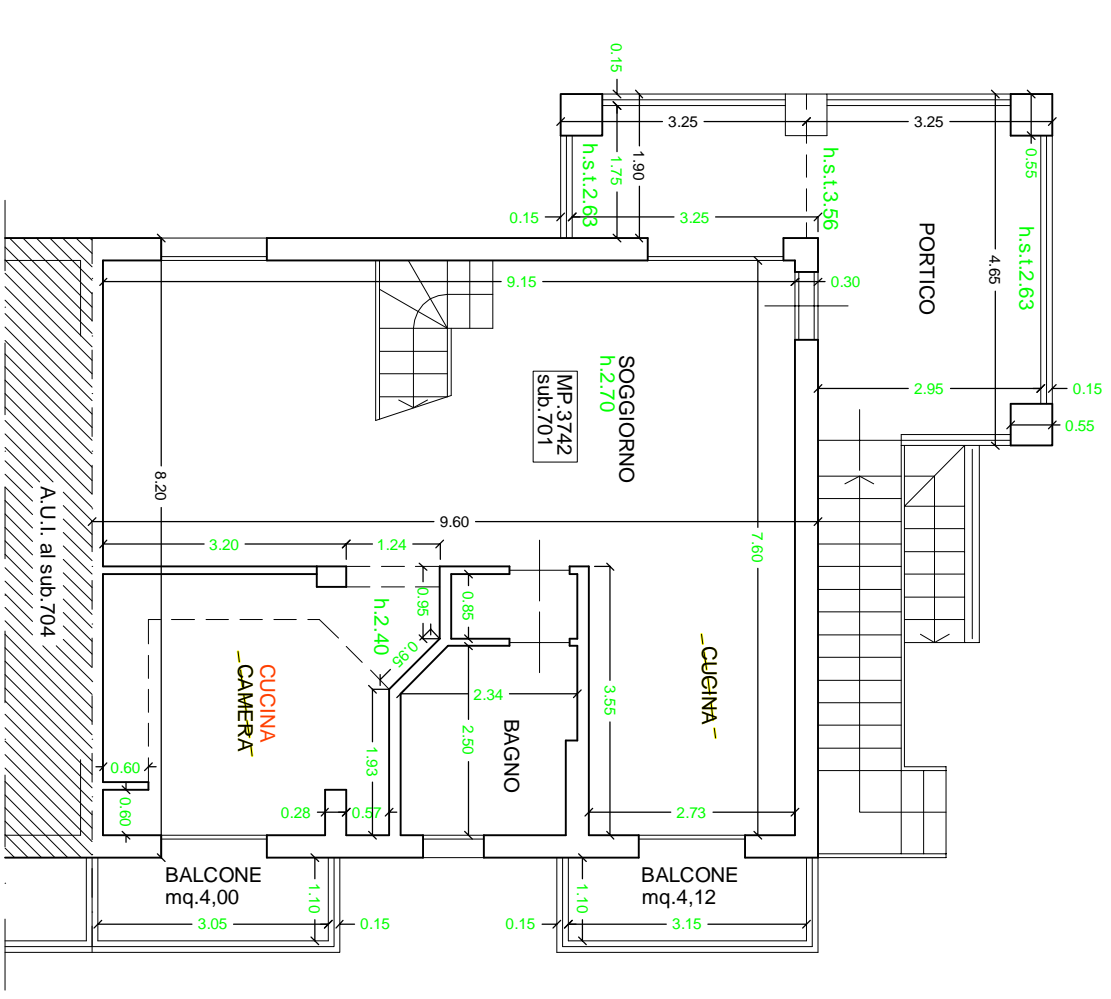
PIANTA p. TERRA



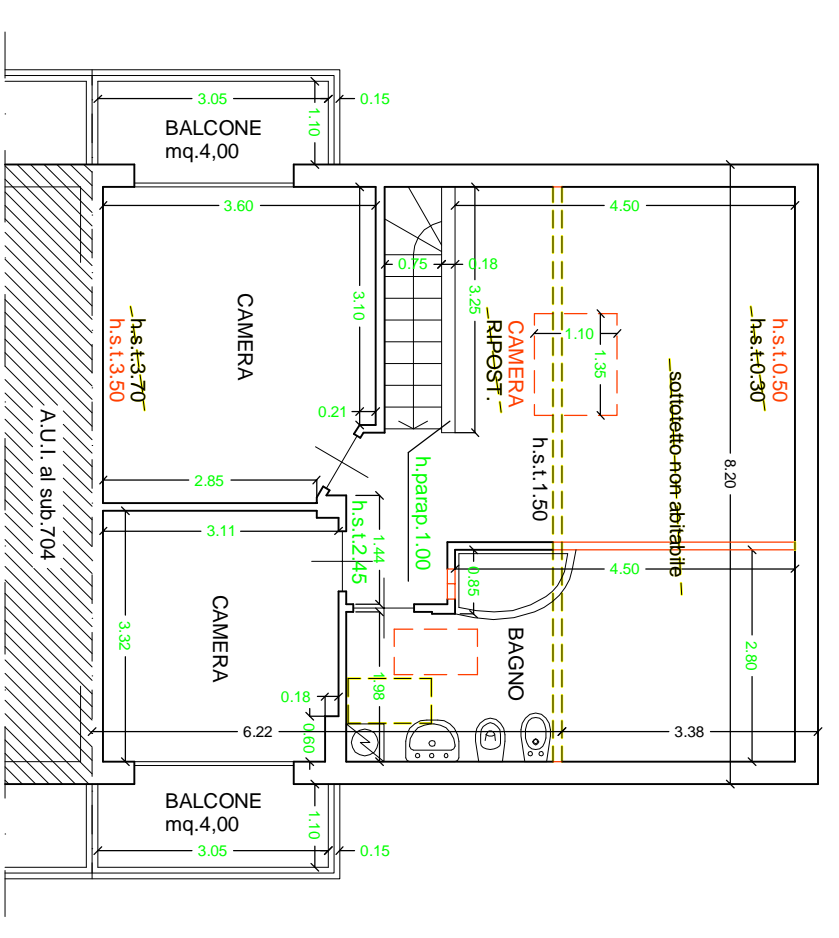
LEGENDA

- 1.30 — Misurazioni rilevate nel sopralluogo
- 1.30 — Misurazioni desunte graficamente
- OPERE REALIZZATE
- OPERE AUTORIZZATE / DICHIARATE
- OPERE NON REALIZZATE
- h.s.i.0.50 Altezza Rilevate
- h.s.i.0.30 Altezza Autorizzate
- CUCCINA Destinazione ambienti Rilevate
- CAMERAT Destinazione ambienti Autorizzate

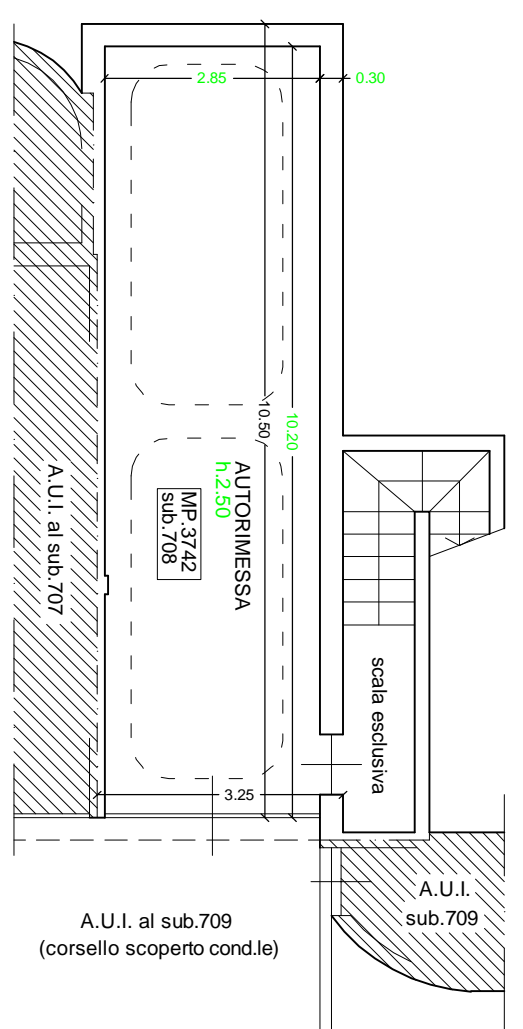
PIANTA p.1°



PIANTA p.2°



PIANTA p. INTERRATO



doc.	2	file	Consistenza e Raffronti	scala
data			piante	1:100
			calcolo superfici	

23.09.2024 Tr_Doc.1_Consistenza e Raffronti C.L.

Proc. Esecutiva Trib.Bg - R.E.n. - G.E. Dr.

Procedenti Interventuta Esecutati

Immobili/e/ in Botiere (Bg), via Locatelli n.32



ARCHITETTI MONTI ASSOCIATI
 arch. Osvaldo Monti arch. Isabella Monti
 24121 Bergamo - Via Monte Ortigara 4 - Tel. 035.242225 - P.IVA. 04131120166
 segreteria@architettimontiasociati.it - osvaldo.monti@architettimontiasociati.it - isabella.monti@architettimontiasociati.it
 www.architettimontiasociati.it