



Fotografia 01.jpg



Fotografia 02.jpg



Fotografia 03.jpg



Fotografia 04.jpg



Fotografia 05.jpg



Fotografia 06.jpg



Fotografia 07.jpg



Fotografia 08.jpg



Fotografia 09.jpg



Fotografia 10.jpg



Fotografia 11.jpg



Fotografia 12.jpg



Fotografia 13.jpg



Fotografia 14.jpg



Fotografia 15.jpg



Fotografia 16.jpg



Fotografia 17.jpg



Fotografia 18.jpg



Fotografia 19.jpg



Fotografia 20.jpg



Fotografia 21.jpg



Fotografia 22.jpg



Fotografia 23.jpg



Fotografia 24.jpg



Fotografia 25.jpg



Fotografia 26.jpg



Fotografia 27.jpg



Fotografia 28.jpg



Fotografia 29.jpg



Fotografia 30.jpg



Fotografia 31.jpg



Fotografia 32.jpg



Fotografia 33.jpg



Fotografia 34.jpg



Fotografia 35.jpg



Fotografia 36.jpg



Fotografia 37.jpg



Fotografia 38.jpg



Fotografia 39.jpg



Fotografia 40.jpg



Fotografia 41.jpg



Fotografia 42.jpg



Fotografia 43.jpg



Fotografia 44.jpg



Fotografia 45.jpg



Fotografia 46.jpg



Fotografia 47.jpg



Fotografia 48.jpg



Fotografia 49.jpg



Fotografia 50.jpg



Fotografia 51.jpg



Fotografia 52.jpg



Fotografia 53.jpg



Fotografia 54.jpg



Fotografia 55.jpg



Fotografia 56.jpg



Fotografia 57.jpg



Fotografia 58.jpg



Fotografia 59.jpg



Fotografia 60.jpg



Fotografia 61.jpg



Fotografia 62.jpg



Fotografia 63.jpg



Fotografia 64.jpg



Fotografia 65.jpg



Fotografia 66.jpg



Fotografia 67.jpg



Fotografia 68.jpg



Fotografia 01.jpg



Fotografia 02.jpg



Fotografia 03.jpg



Fotografia 04.jpg



Fotografia 05.jpg



Fotografia 06.jpg



Fotografia 07.jpg



Fotografia 08.jpg



Fotografia 09.jpg



Fotografia 10.jpg



Fotografia 11.jpg



Fotografia 12.jpg



Fotografia 13.jpg



Fotografia 14.jpg



Fotografia 15.jpg



Fotografia 16.jpg



Fotografia 17.jpg



Fotografia 18.jpg



Fotografia 19.jpg



Fotografia 20.jpg



Fotografia 21.jpg



Fotografia 22.jpg



Fotografia 23.jpg



Fotografia 24.jpg



Fotografia 25.jpg



Fotografia 26.jpg



Fotografia 27.jpg



Fotografia 28.jpg



Fotografia 29.jpg



Fotografia 30.jpg



Fotografia 31.jpg



Fotografia 32.jpg



Fotografia 33.jpg



Fotografia 34.jpg



Fotografia 35.jpg



Fotografia 36.jpg



Fotografia 37.jpg



Fotografia 38.jpg



Fotografia 39.jpg



Fotografia 40.jpg



Fotografia 41.jpg



Fotografia 42.jpg



Fotografia 43.jpg



Fotografia 44.jpg



Fotografia 45.jpg



Fotografia 46.jpg



Fotografia 47.jpg



Fotografia 48.jpg



Fotografia 49.jpg



Fotografia 01.jpg



Fotografia 02.jpg



Fotografia 03.jpg



Fotografia 04.jpg



Fotografia 05.jpg



Fotografia 06.jpg



Fotografia 07.jpg



Fotografia 08.jpg



Fotografia 09.jpg



Fotografia 10.jpg



Fotografia 11.jpg



Fotografia 12.jpg



Fotografia 13.jpg



Fotografia 14.jpg



Fotografia 15.jpg



Fotografia 16.jpg



Fotografia 17.jpg



Fotografia 18.jpg



Fotografia 19.jpg



Fotografia 20.jpg



Fotografia 21.jpg



Fotografia 22.jpg



Fotografia 23.jpg



Fotografia 24.jpg



Fotografia 25.jpg



Fotografia 26.jpg



Fotografia 27.jpg



Fotografia 28.jpg



Fotografia 29.jpg



Fotografia 30.jpg



Fotografia 31.jpg



Fotografia 32.jpg



Fotografia 33.jpg



Fotografia 34.jpg



Fotografia 35.jpg



Fotografia 36.jpg



Fotografia 37.jpg



Fotografia 38.jpg



Fotografia 39.jpg



Fotografia 40.jpg



Fotografia 41.jpg



Fotografia 42.jpg



Fotografia 01.jpg



Fotografia 02.jpg



Fotografia 03.jpg



Fotografia 04.jpg



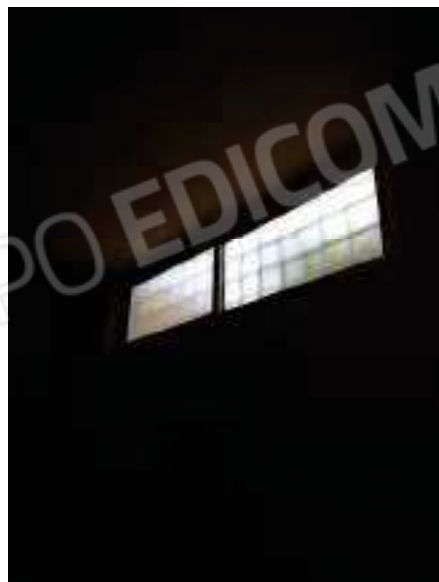
Fotografia 05.jpg



Fotografia 06.jpg



Fotografia 07.jpg



Fotografia 08.jpg



Fotografia 09.jpg



Fotografia 01.jpg



Fotografia 02.jpg



Fotografia 03.jpg



Fotografia 04.jpg



Fotografia 05.jpg



Fotografia 06.jpg



Fotografia 01.jpg



Fotografia 02.jpg



Fotografia 03.jpg



Fotografia 04.jpg



Fotografia 05.jpg



Fotografia 06.jpg



Fotografia 07.jpg



Fotografia 08.jpg



Fotografia 09.jpg



Fotografia 10.jpg



Fotografia 11.jpg



Fotografia 12.jpg



Fotografia 13.jpg



Fotografia 14.jpg



Fotografia 15.jpg



Fotografia 16.jpg



Fotografia 17.jpg



Fotografia 18.jpg



Fotografia 19.jpg



Fotografia 20.jpg



Fotografia 21.jpg



Fotografia 22.jpg



Fotografia 23.jpg



Fotografia 24.jpg



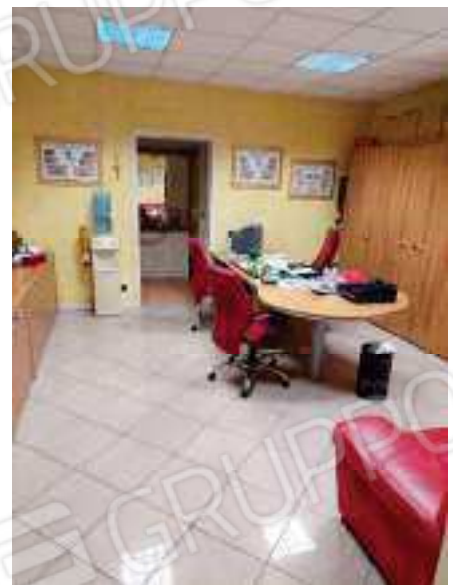
Fotografia 25.jpg



Fotografia 26.jpg



Fotografia 27.jpg



Fotografia 28.jpg



Fotografia 29.jpg



Fotografia 30.jpg



Fotografia 31.jpg



Fotografia 32.jpg



Fotografia 33.jpg



Fotografia 34.jpg



Fotografia 35.jpg



Fotografia 36.jpg



Fotografia 01.jpg



Fotografia 02.jpg



Fotografia 03.jpg



Fotografia 04.jpg



Fotografia 05.jpg



Fotografia 06.jpg



Fotografia 07.jpg



Fotografia 08.jpg



Fotografia 09.jpg



Fotografia 10.jpg



Fotografia 11.jpg



Fotografia 12.jpg



Fotografia 13.jpg



Fotografia 14.jpg



Fotografia 15.jpg



Fotografia 16.jpg



Fotografia 17.jpg



Fotografia 18.jpg



Fotografia 19.jpg



Fotografia 20.jpg



Fotografia 21.jpg



Fotografia 22.jpg



Fotografia 23.jpg



Fotografia 24.jpg



Fotografia 25.jpg



Fotografia 26.jpg



Fotografia 27.jpg



Fotografia 28.jpg



Fotografia 29.jpg



Fotografia 30.jpg



Fotografia 31.jpg



Fotografia 32.jpg



Fotografia 33.jpg



Fotografia 34.jpg



Fotografia 35.jpg



Fotografia 36.jpg



Fotografia 37.jpg



Fotografia 38.jpg



Fotografia 39.jpg



Fotografia 40.jpg



Fotografia 41.jpg



Fotografia 42.jpg



Fotografia 43.jpg



Fotografia 44.jpg



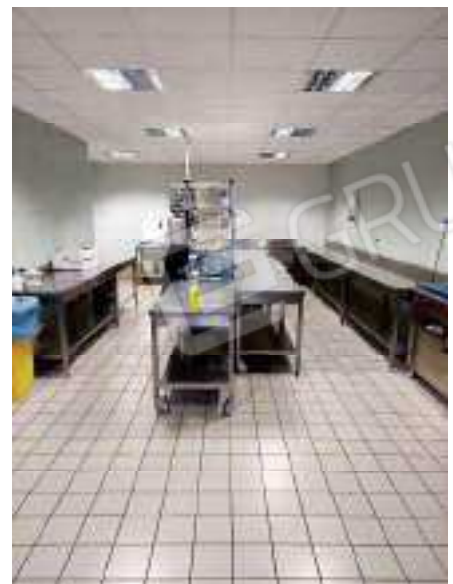
Fotografia 45.jpg



Fotografia 46.jpg



Fotografia 47.jpg



Fotografia 48.jpg



Fotografia 49.jpg



Fotografia 50.jpg



Fotografia 52.jpg



Fotografia 53.jpg



Fotografia 54.jpg



Fotografia 55.jpg



Fotografia 56.jpg



Fotografia 57.jpg



Fotografia 58.jpg



Fotografia 59.jpg



Fotografia 60.jpg



Fotografia 61.jpg



Fotografia 62.jpg



Fotografia 01.jpg



Fotografia 02.jpg



Fotografia 03.jpg



Fotografia 04.jpg



Fotografia 05.jpg



Fotografia 06.jpg



Fotografia 07.jpg



Fotografia 08.jpg



Fotografia 09.jpg



Fotografia 10.jpg



Fotografia 11.jpg



Fotografia 01.jpg



Fotografia 02.jpg



Fotografia 03.jpg



Fotografia 04.jpg



Fotografia 05.jpg



Fotografia 06.jpg



Fotografia 07.jpg



Fotografia 08.jpg



Fotografia 09.jpg



Fotografia 10.jpg



Fotografia 11.jpg



Fotografia 12.jpg



Fotografia 13.jpg



Fotografia 14.jpg



Fotografia 15.jpg



Fotografia 16.jpg



Fotografia 17.jpg



Fotografia 18.jpg



Fotografia 19.jpg



Fotografia 20.jpg



Fotografia 21.jpg



Fotografia 22.jpg



Fotografia 23.jpg



Fotografia 24.jpg



Fotografia 25.jpg



Fotografia 26.jpg



Fotografia 27.jpg



Fotografia 28.jpg



Fotografia 01.jpg



Fotografia 02.jpg



Fotografia 03.jpg



Fotografia 04.jpg



Fotografia 05.jpg



Fotografia 06.jpg



Fotografia 07.jpg



Fotografia 08.jpg



Fotografia 09.jpg



Fotografia 10.jpg



Fotografia 11.jpg



Fotografia 12.jpg



Fotografia 13.jpg



Fotografia 14.jpg



Fotografia 15.jpg



Fotografia 16.jpg



Fotografia 17.jpg



Fotografia 18.jpg



Fotografia 19.jpg



Fotografia 20.jpg



Fotografia 21.jpg



Fotografia 22.jpg



Fotografia 23.jpg



Fotografia 24.jpg



Fotografia 25.jpg



Fotografia 01.jpg



Fotografia 02.jpg



Fotografia 03.jpg



Fotografia 04.jpg



Fotografia 05.jpg



Fotografia 06.jpg



Fotografia 07.jpg



Fotografia 08.jpg



Fotografia 09.jpg



Fotografia 10.jpg



Fotografia 11.jpg



Fotografia 12.jpg



Fotografia 13.jpg



Fotografia 14.jpg



Fotografia 15.jpg



Fotografia 16.jpg



Fotografia 17.jpg



Fotografia 18.jpg



Fotografia 19.jpg



Fotografia 20.jpg



Fotografia 21.jpg



Fotografia 01.jpg



Fotografia 02.jpg
Contributo fotografico - LOTTO 9



Fotografia 01.jpg



Fotografia 01.jpg

**Agenzia del Territorio
CATASTO FABBRICATI**
Ufficio provinciale di
Brescia

Dichiarazione protocollo n. BS0054036 del 16/02/2005
Planimetria di u.i.u. in Comune di Immezzane
Via Colle Aventino

Scala 1: 200

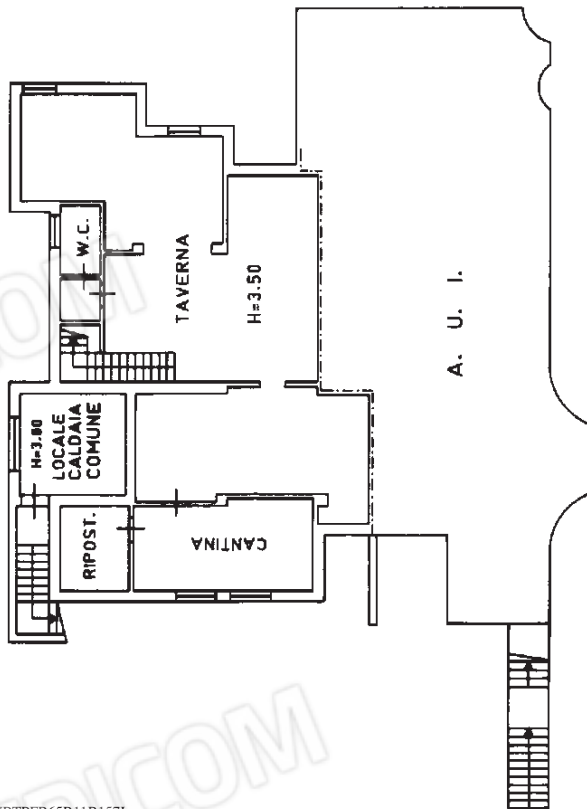
Identificativi Catastali:
Sezione: NCT
Foglio: 18
Particella: 33
Subalterno: 1

div. 72

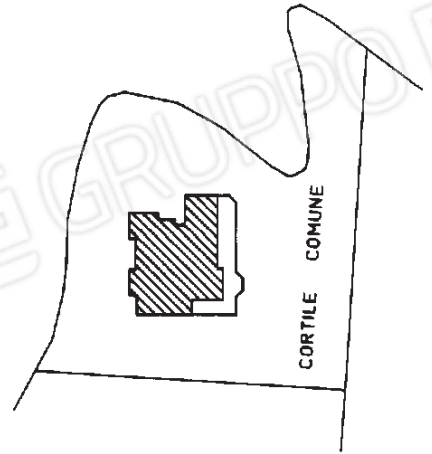
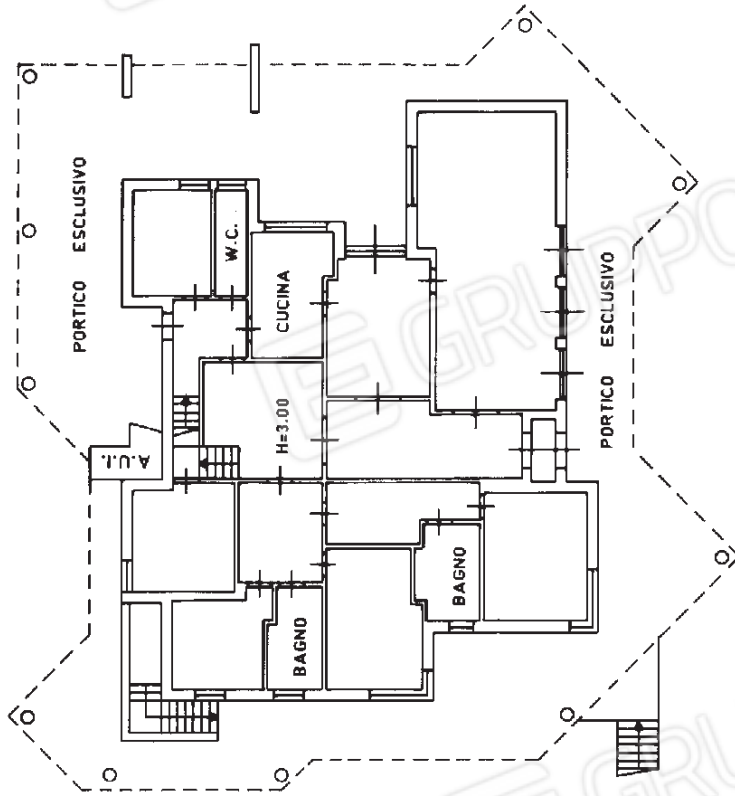
Compilata da:
Guerini G Battista
Iscritto all'albo:
Geometri
Prov. Brescia

N. 1962

PIANO SEMINTERRATO



PIANO TERRA



QUADRO D'UNIONE 1/1000

**Agenzia del Territorio
CATASTO FABBRICATI**
Ufficio provinciale di
Brescia

Dichiarazione protocollo n. BS0054036 del 16/02/2005
Planimetria di u.i.u. in Comune di Immezzane
Via Colle Aventino

civ. 72

Identificativi Catastali:
Sezione: NCT
Foglio: 18
Particella: 33
Subalterno: 2

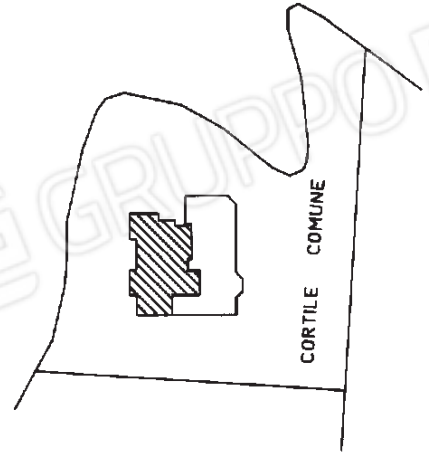
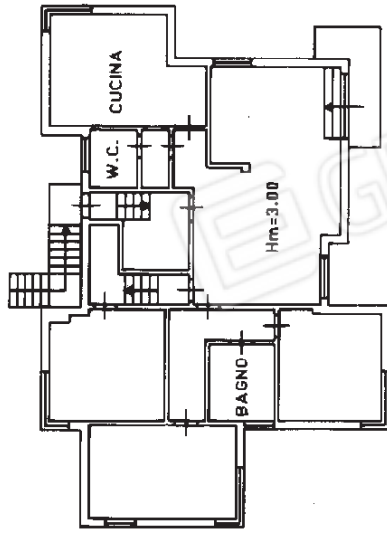
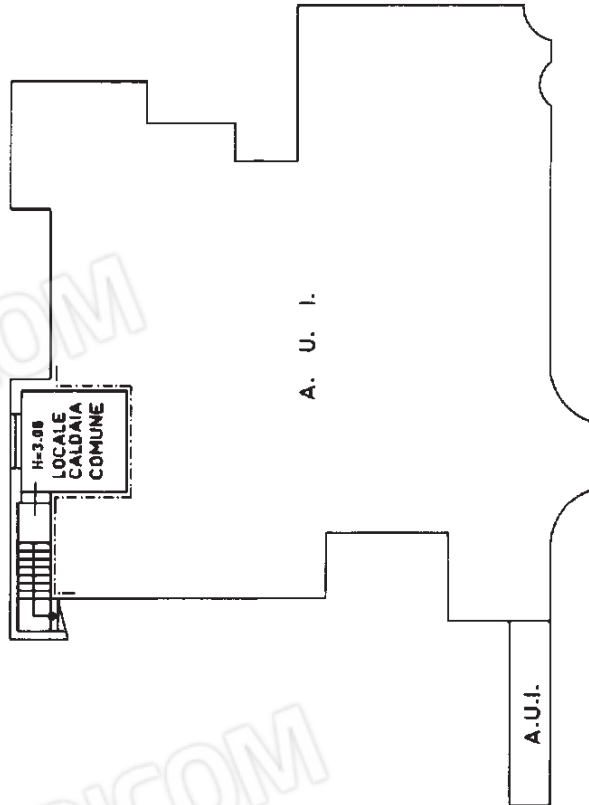
Compilata da:
Guerini G Battista
Iscritto all'albo:
Geometri
Prov. Brescia
N. 1962

Scala 1: 200

n. 1

PIANO SEMINTERRATO

PIANO PRIMO



QUADRO D'UNIONE 1/1000

Agenzia del Territorio
CATASTO FABBRICATI
Ufficio provinciale di
Brescia

Scala 1: 200

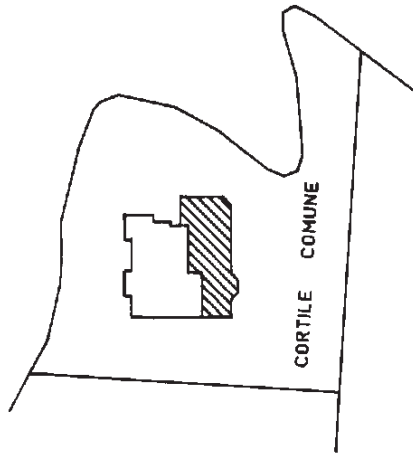
Dichiarazione protocollo n. BS0054036 del 16/02/2005
Planimetria di u.i.u. in Comune di Immezzane
Via Colle Aventino

civ. 72

Identificativi Catastali:
Sezione: NCT
Foglio: 18
Particella: 33
Subalterno: 3

Compilata da:
Gherini G Battista
Iscritto all'albo:
Geometri
Prov. Brescia
N. 1962

QUADRO D'UNIONE 1/1000



PIANO SEMINTERRATO

