

## ALLEGATO 6

## **ALLEGATO 6a**

MOD. AN (CEU)

LIRP  
750

MINISTERO DELLE FINANZE  
DIREZIONE GENERALE DEL CATASTO E DEI SS.IT.EE.  
**CATASTO EDILIZIO URBANO** (RDL 13-4-1939, n. 652)



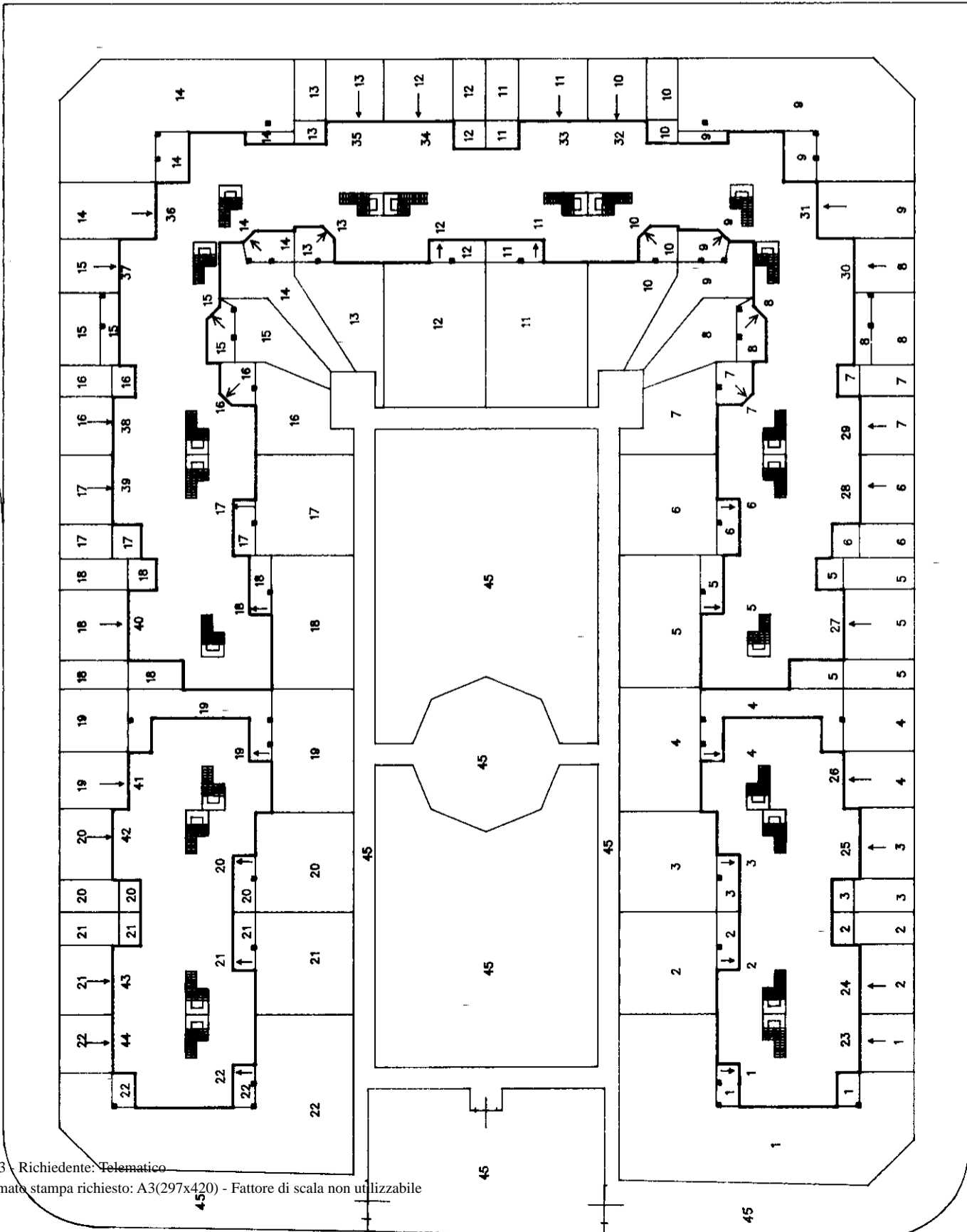
MODULARIO  
F. rig. rend. 496

Planimetria di u.i.u. in Comune di CAPRIOLO via STRADA PI. LOTTIZZAZIONE CIV. S.M.S. ....

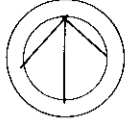
ELABORATO PLANIMETRICO TAV N° 1

**LEGENDA**

- FG. 21 map. 179 sub. 1 appartamento PT - IP - P INT. portico esclusivo PT, cortile esclusivo PT, balconi IP
- FG. 21 map. 179 sub. 2 appartamento PT - IP - P INT. portico esclusivo PT, cortile esclusivo PT, balconi IP
- FG. 21 map. 179 sub. 3 appartamento PT - IP - P INT. portico esclusivo PT, cortile esclusivo PT, balconi IP
- FG. 21 map. 179 sub. 4 appartamento PT - IP - P INT. portico esclusivo PT, cortile esclusivo PT, balconi IP
- FG. 21 map. 179 sub. 5 appartamento PT - IP - P INT. portico esclusivo PT, cortile esclusivo PT, balconi IP
- FG. 21 map. 179 sub. 6 appartamento PT - IP - P INT. portico esclusivo PT, cortile esclusivo PT, balconi IP
- FG. 21 map. 179 sub. 7 appartamento PT - IP - P INT. portico esclusivo PT, cortile esclusivo PT, balconi IP
- FG. 21 map. 179 sub. 8 appartamento PT - IP - P INT. portico esclusivo PT, cortile esclusivo PT, balconi IP
- FG. 21 map. 179 sub. 9 appartamento PT - IP - P INT. portico esclusivo PT, cortile esclusivo PT, balconi IP
- FG. 21 map. 179 sub. 10 appartamento PT - IP - P INT. portico esclusivo PT, cortile esclusivo PT, balconi IP
- FG. 21 map. 179 sub. 11 appartamento PT - IP - P INT. portico esclusivo PT, cortile esclusivo PT, balconi IP
- FG. 21 map. 179 sub. 12 appartamento PT - IP - P INT. portico esclusivo PT, cortile esclusivo PT, balconi IP
- FG. 21 map. 179 sub. 13 appartamento PT - IP - P INT. portico esclusivo PT, cortile esclusivo PT, balconi IP
- FG. 21 map. 179 sub. 14 appartamento PT - IP - P INT. portico esclusivo PT, cortile esclusivo PT, balconi IP
- FG. 21 map. 179 sub. 15 appartamento PT - IP - P INT. portico esclusivo PT, cortile esclusivo PT, balconi IP
- FG. 21 map. 179 sub. 16 appartamento PT - IP - P INT. portico esclusivo PT, cortile esclusivo PT, balconi IP
- FG. 21 map. 179 sub. 17 appartamento PT - IP - P INT. portico esclusivo PT, cortile esclusivo PT, balconi IP
- FG. 21 map. 179 sub. 18 appartamento PT - IP - P INT. portico esclusivo PT, cortile esclusivo PT, balconi IP
- FG. 21 map. 179 sub. 19 appartamento PT - IP - P INT. portico esclusivo PT, cortile esclusivo PT, balconi IP
- FG. 21 map. 179 sub. 20 appartamento PT - IP - P INT. portico esclusivo PT, cortile esclusivo PT, balconi IP
- FG. 21 map. 179 sub. 21 appartamento PT - IP - P INT. portico esclusivo PT, cortile esclusivo PT, balconi IP
- FG. 21 map. 179 sub. 22 appartamento PT - IP - P INT. portico esclusivo PT, cortile esclusivo PT, balconi IP
- FG. 21 map. 179 sub. 23 autorimessa PT
- FG. 21 map. 179 sub. 24 autorimessa PT
- FG. 21 map. 179 sub. 25 autorimessa PT
- FG. 21 map. 179 sub. 26 autorimessa PT
- FG. 21 map. 179 sub. 27 autorimessa PT
- FG. 21 map. 179 sub. 28 autorimessa PT
- FG. 21 map. 179 sub. 29 autorimessa PT
- FG. 21 map. 179 sub. 30 autorimessa PT
- FG. 21 map. 179 sub. 31 autorimessa PT
- FG. 21 map. 179 sub. 32 autorimessa PT
- FG. 21 map. 179 sub. 33 autorimessa PT
- FG. 21 map. 179 sub. 34 autorimessa PT
- FG. 21 map. 179 sub. 35 autorimessa PT
- FG. 21 map. 179 sub. 36 autorimessa PT
- FG. 21 map. 179 sub. 37 autorimessa PT
- FG. 21 map. 179 sub. 38 autorimessa PT
- FG. 21 map. 179 sub. 39 autorimessa PT
- FG. 21 map. 179 sub. 40 autorimessa PT
- FG. 21 map. 179 sub. 41 autorimessa PT
- FG. 21 map. 179 sub. 42 autorimessa PT
- FG. 21 map. 179 sub. 43 autorimessa PT
- FG. 21 map. 179 sub. 44 autorimessa PT
- FG. 21 map. 179 sub. 45 piazzola d'accesso corsia di manovra carrate passeggi pedonali, cortile bene non censibile comune, ai sub dal 22 al 44



ORIENTAMENTO



STRADA DI LOTTIZZAZIONE

SCALA DI 1:500

RISERVATO ALL'UFFICIO

Compilata dall'ARCH. GEMELLI MASSO

Dichiarazione di N.C.  Denuncia di variazione

Identificativi catastali  
F. 21 sub. 179

Elaborato Planimetrico - Catasto dei Fabbricati - Situazione al 01/02/2024 - Comune di CAPRIOLO (B711) - PIANO P. 179

Iscritto all'albo de... della provincia di... n. 22.6.94

MODULARIO  
F. rig. rend. 496

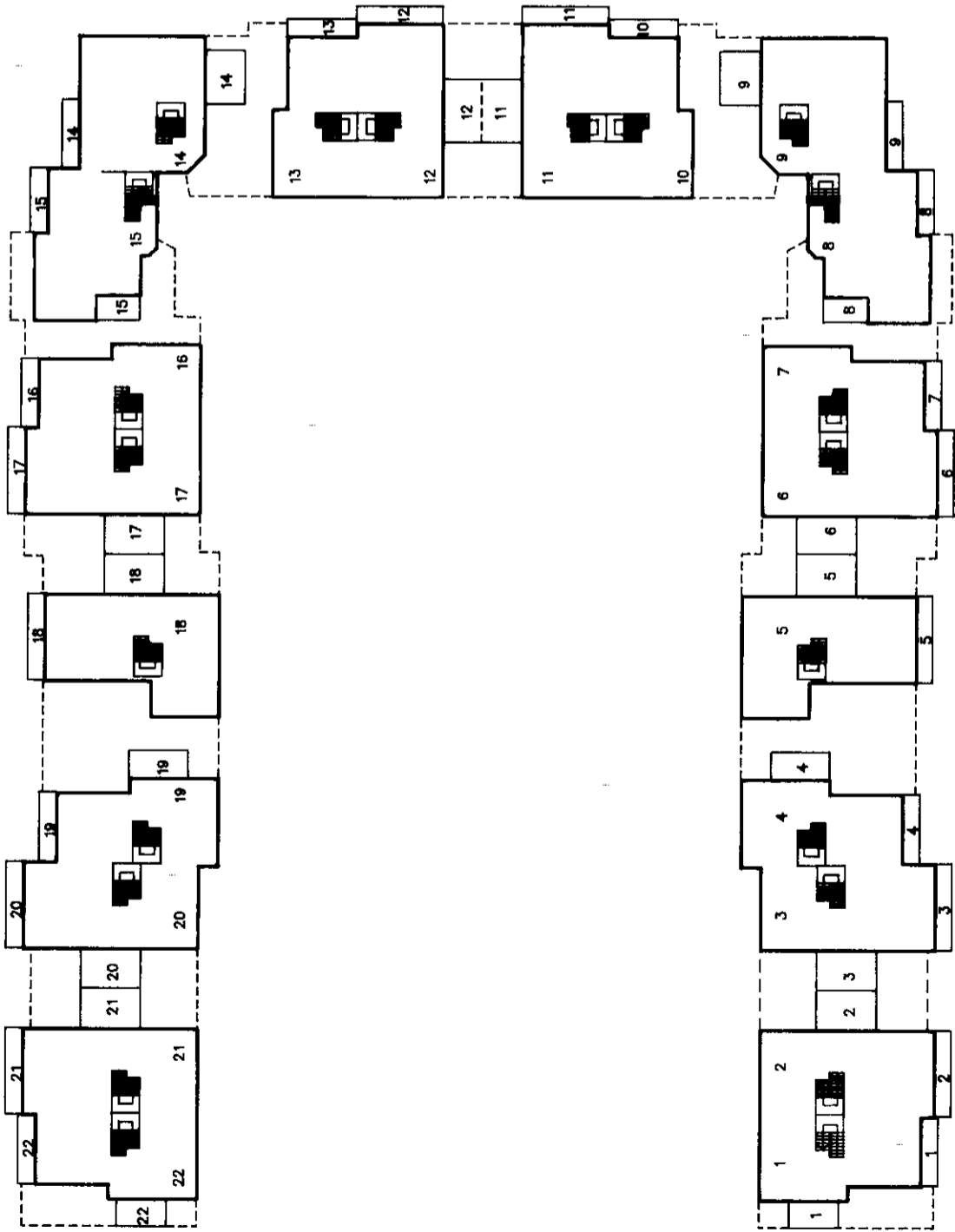


MINISTERO DELLE FINANZE  
DIREZIONE GENERALE DEL CATASTO E DEI SS.TT.EE.  
**CATASTO EDILIZIO URBANO** (RDL 13-4-1939, n. 652)

MOD. AN (CEU)

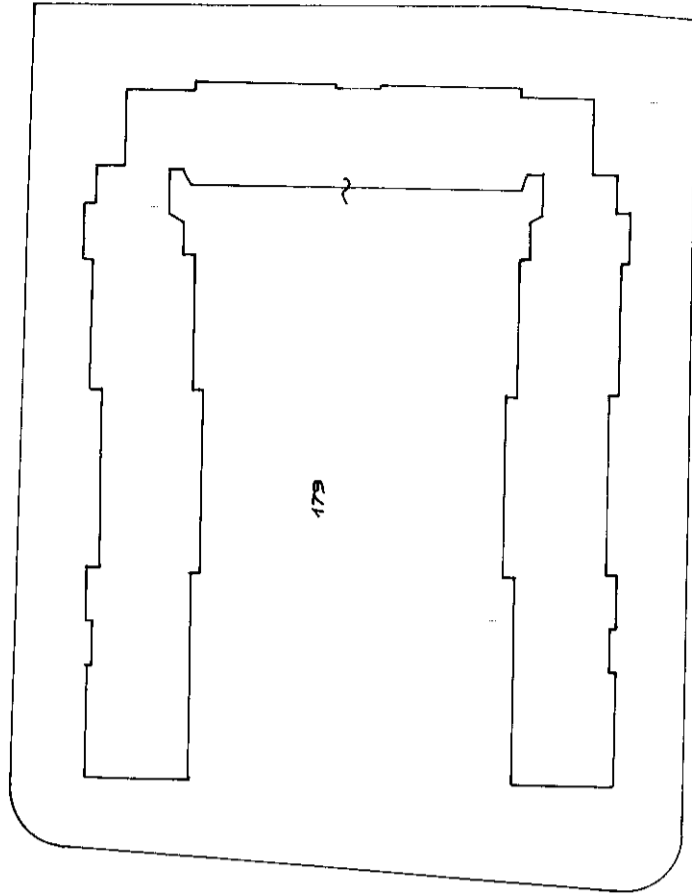
LIRE  
**750**

Planimetria di u.i.u. in Comune di CAPRIOLO Via STRADA CA. CAPRIOLO CIV. 556  
ELABORATO PLANIMETRICO Tav. N° 2

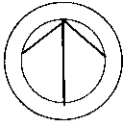


PIANO PRIMO

RIFERIMENTO TIPO MAPPALE N° 14121/94



ORIENTAMENTO



SCALA DI 1:500

Dichiarazione di N.C.   
Denuncia di variazione

Identificativi catastali  
F. 21  
n. 179 sub. ....

Compilata dall' ARCH. MARCO SAMBINI  
(Titolo, cognome e nome)

Iscritto all'albo de ARCH. SAMBINI  
della provincia di BS n. 956  
data 22.6.94 Firma [Signature]

RISERVATO ALL'UFFICIO

1795

MODULARIO  
F. fig. rend. 486



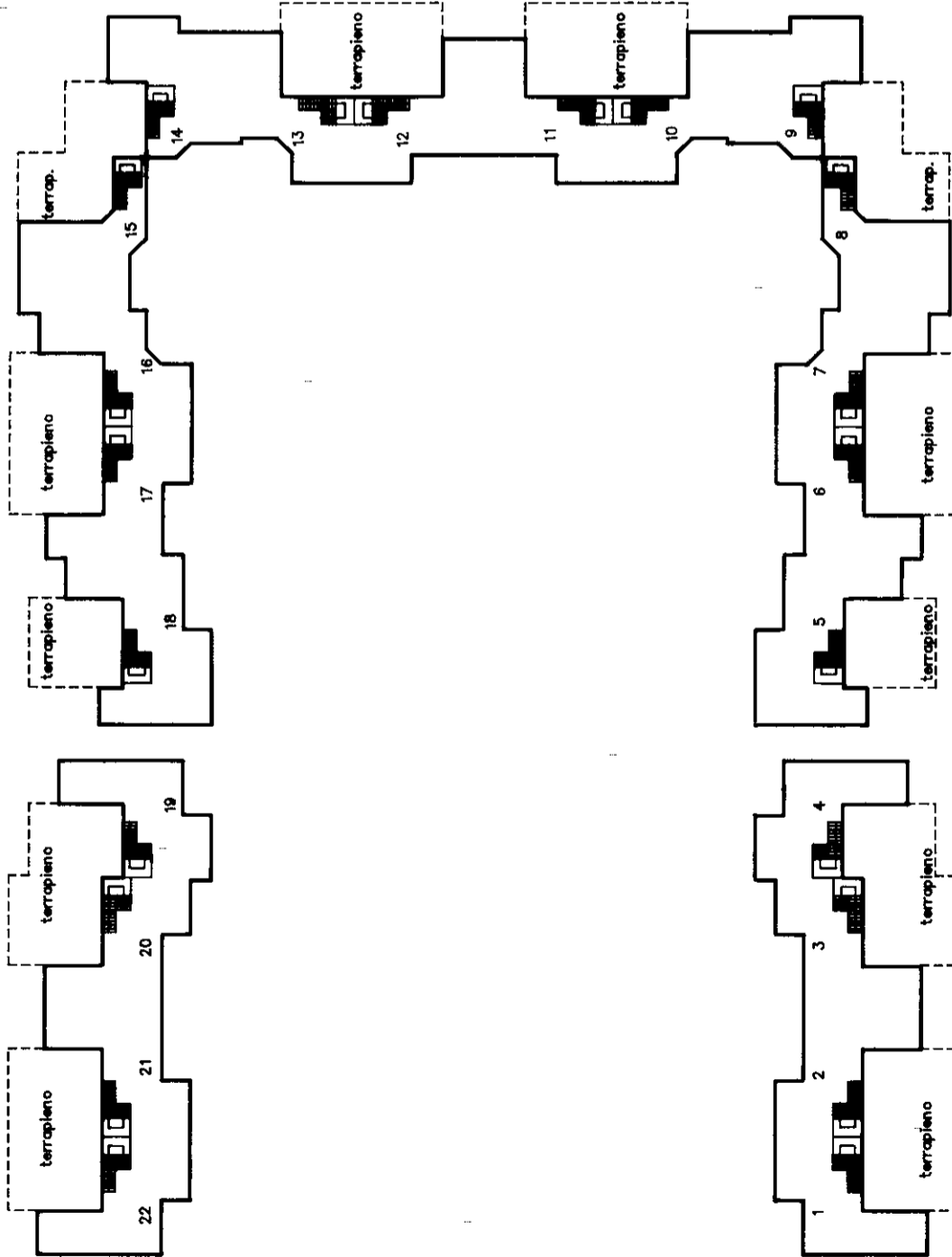
MINISTERO DELLE FINANZE  
DIREZIONE GENERALE DEL CATASTO E DEI SS.IT.EE.  
**CATASTO EDILIZIO URBANO** (RDL 13-4-1939, n. 652)

MOD. AN (CEU)

LIRE  
**750**

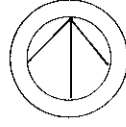
Planimetria di u.i.u. in Comune di CAPRIOLO Via STRADA DI COSTITUZIONE civ. SNC

ELABORATO PLANIMETRICO TAV. N° 3



PIANO INTERZATO

ORIENTAMENTO



SCALA DI 1:500

RISERVATO ALL'UFFICIO

Compilata dall'ARCH. SIMELENA MARCO  
(Titolo, cognome e nome)

Iscritto all'albo de GLI ARCH. MARCO  
della provincia di BS. n. 956

data 22.6.94 Firma

Dichiarazione di N.C.   
Denuncia di variazione

Identificativi catastali  
F. 21  
n. 179 sub.

## **ALLEGATO 6b**

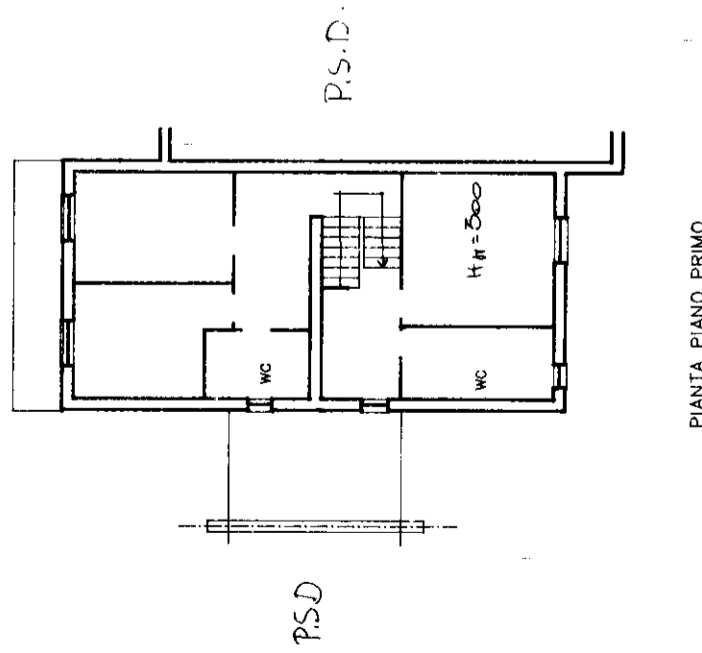
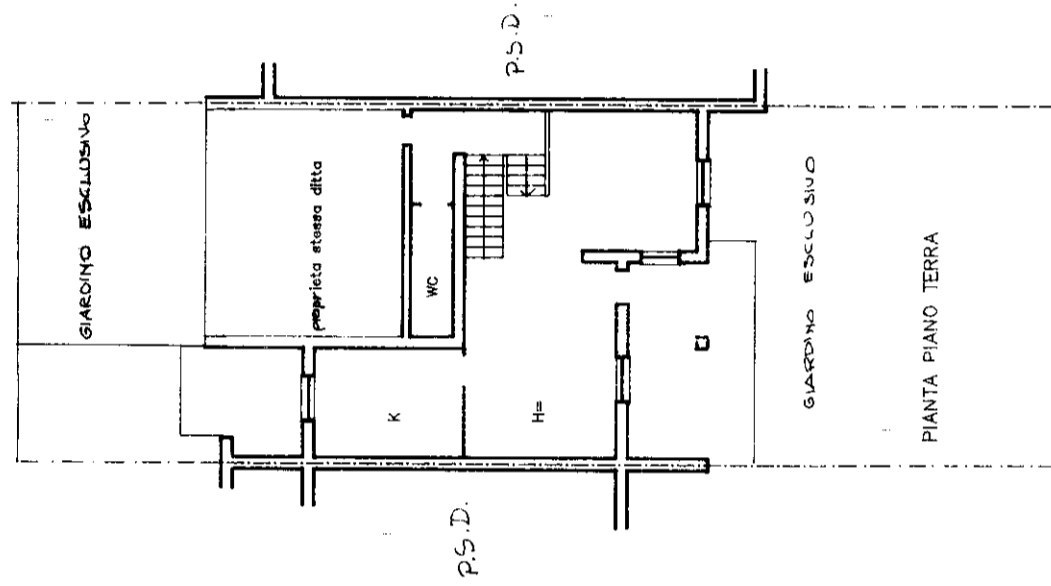
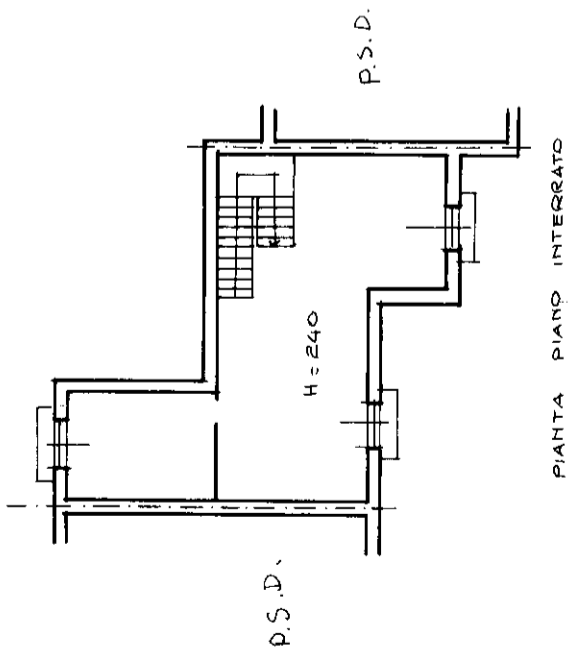
MOD. AR.C. (CEU)  
F. rig. rend. 496



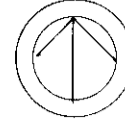
MINISTERO DELLE FINANZE  
DIREZIONE GENERALE DEL CATASTO E DEI SS.TT.EE.  
**CATASTO EDILIZIO URBANO** (RDL 13-4-1939, n. 652)

MOD. AN (CEU)  
-HF  
**750**

Planimetria di u.i.u. in Comune di **CAPRIOLO** via **STRADA DI COSTRUZIONE** CIV. S.N.C.



ORIENTAMENTO



SCALA DI 1:200

RISERVATO ALL'UFFICIO

Compilata dall'ARCH. **COPELLINI TIBALDO**  
(titolo, cognome e nome)

Dichiarazione di N.C.   
Denuncia di variazione

Identificativi catastali

F. **21** **179** sub. **20**  
n. **179** sub. **20**

Iscritto all'albo de **CAI ASS. ARCHITETTI**  
della provincia di **BS**  
data **22.6.74** Firma

## **ALLEGATO 6c**



MODULARIO  
F. rig. rend. 487

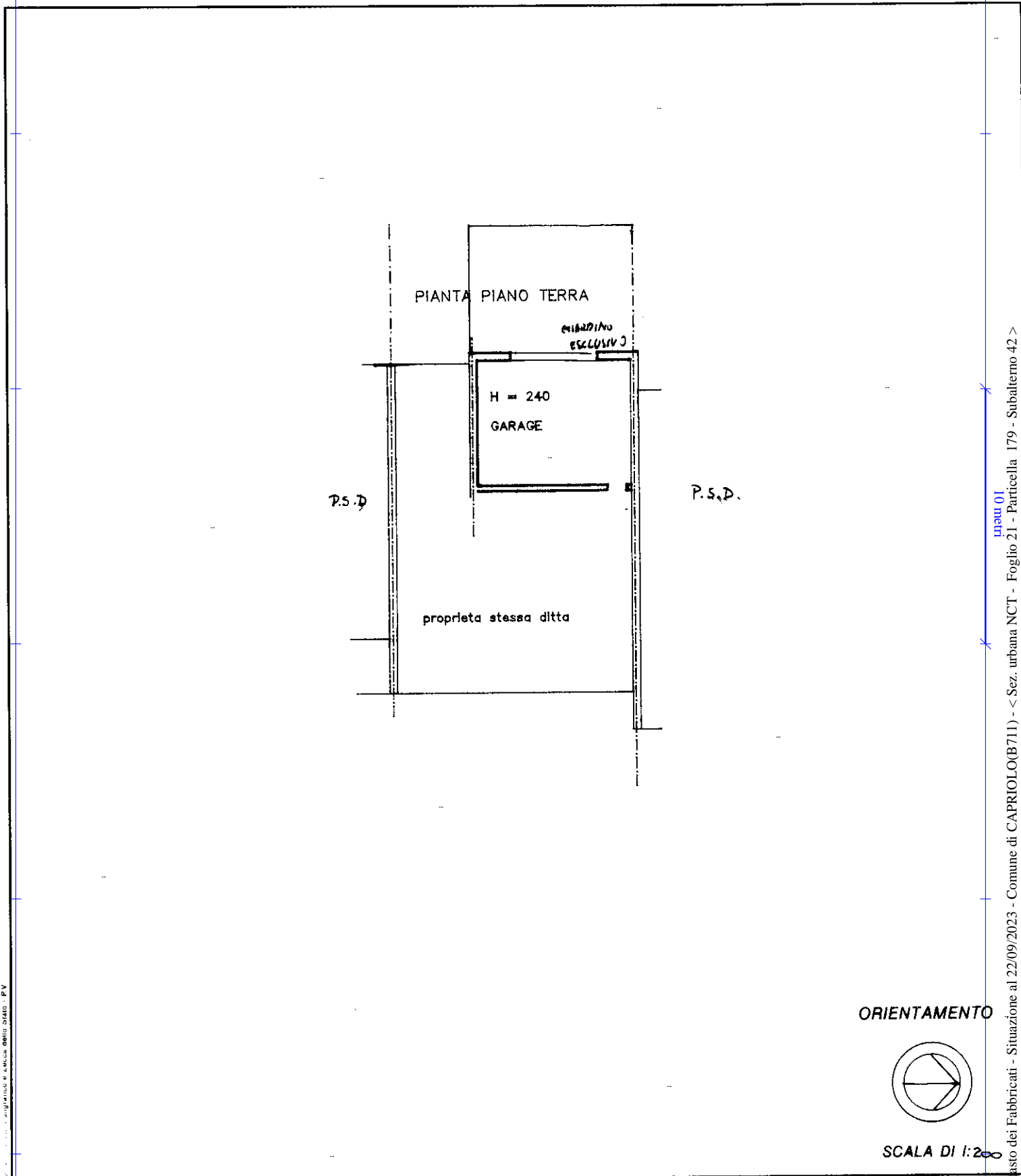


MINISTERO DELLE FINANZE  
DIREZIONE GENERALE DEL CATASTO E DEI SS.TT.EE.  
**CATASTO EDILIZIO URBANO** (RDL 13-4-1939, n. 652)

MOD. **BN** (CEU)

LIRE  
**250**

Planimetria di u.i.u. in Comune di CAPRIOLO via STRADA DI COTTIZZAZIONE civ. SNC



PUBBLICAZIONE E ARCHIVIO DELLO STATO - PV

Catasto dei Fabbricati - Situazione al 22/09/2023 - Comune di CAPRIOLO(B711) - < Sez. urbana NCT - Foglio 21 - Particella 179 - Subalterno 42 >  
VIA DA DENOMINARE Piano T

Dichiarazione di N.C.   
 Ultima planimetria in atti Denuncia di variazione   
 Data presentazione: 28/06/1994 - Data: 22/09/2023 - n. T183944 - Richiedente: BLDLCU46L04L736Y  
 Totale schede in catasto (situazione: Archivio) 21 179 sub. 42  
 F. 21 n. 179 sub. 42

Compilata dall' ARCH. COMELLINI MARCO  
 (Titolo, cognome e nome)  
 della provincia di BS  
 data 22/09/2023 Firma [Signature]

RISERVATO ALL'UFFICIO  
11/09/2023  
[Stamp]

