

# 1 - ELABORATI FOTOGRAFICI

VISTA STRADA VIA RONCO





INGRESSO COMUNE



CANCELLO CARRAIO



CANCELLINO D'INGRESSO



VISTA FRONTALE



PORTICO COMUNE



VISTA POSTI AUTO



POSTO AUTO SUB.29



POSTO AUTO SUB.26



VANO SCALA COMUNE



PORTA D'INGRESSO



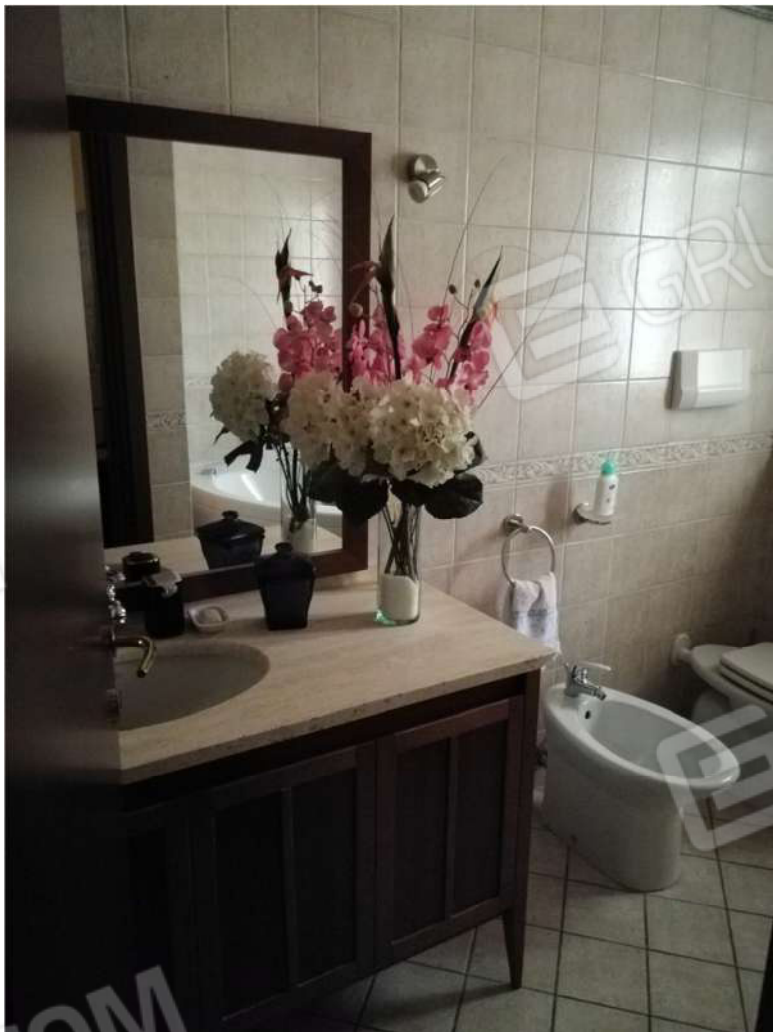




MOBILE A PARETE IN NICCHIA CON LAVATRICE



BAGNO PADRONALE



LAVANDERIA



CUCINA



CUCINA



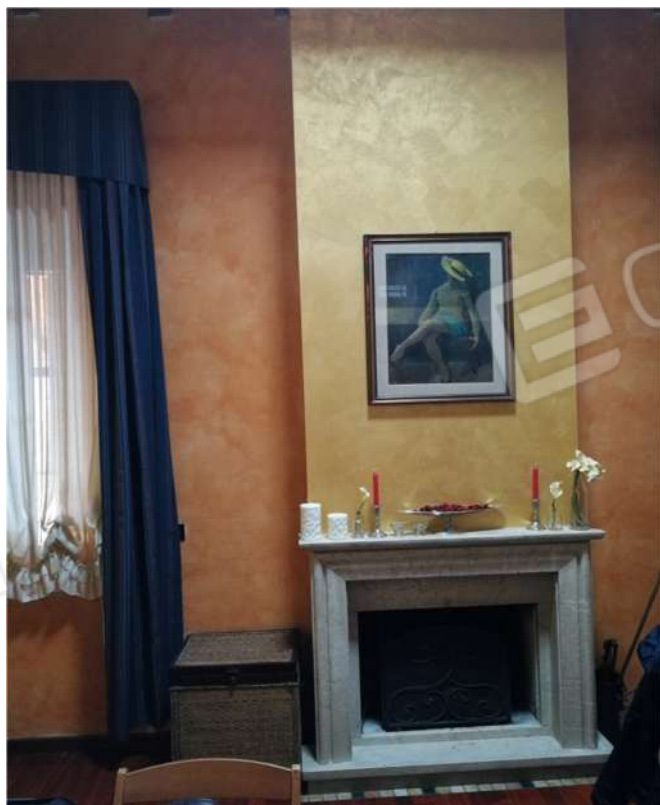
CALDAIA



SOGGIORNO



CAMINO



SCALA PER SOFFITTA



SOPPALCO-VISTA DA SOGGIORNO



SOPPALCO







LUCERNARIO SOGGIORNO



DISIMPEGNO ZONA NOTTE





CAMERA MATRIMONIALE





CONDIZIONATORE CAMERA MATRIMONIALE



BAGNO



LUCERNARIO BAGNO



GUARDAROBA



