



Documenti generici

N. 26 03.0 - PdC n. 169 del 2005 del 30-06-2005 - Tav 2a - S1





Documenti generici

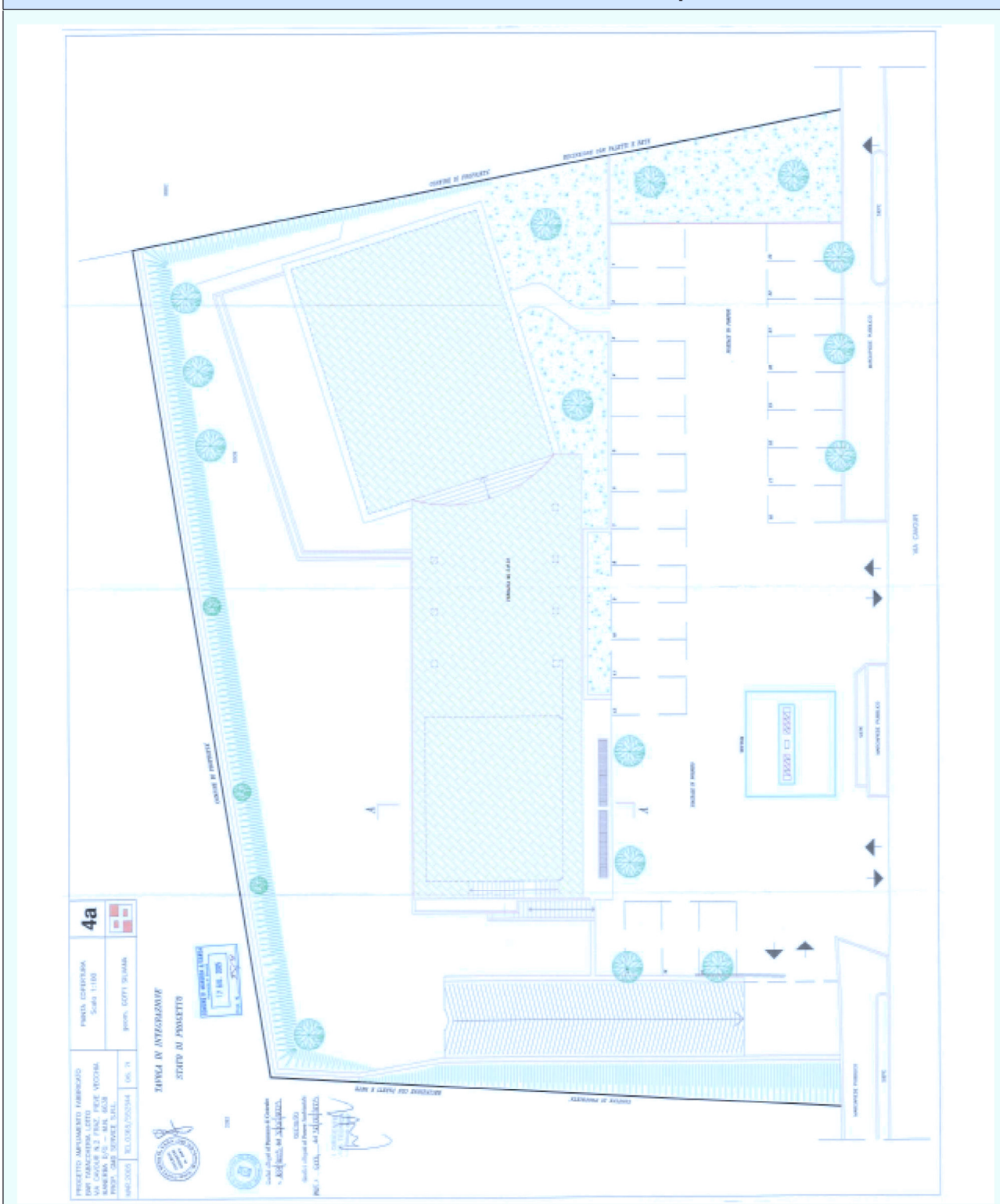
N. 27 03.1 - PdC n. 169 del 2005 dell 30-06-2005 - Tav 3 - PT





Documenti generici

N. 28 03.2 - PdC n. 169 del 2005 del 30-06-2005 - Tav 4a - Pianta Copertura



4a	PROGETTO AMPLIAMENTO FABBRICAZIONE	
VIA CANTIERI 20 - P.zza VECCHIA		
MUNICIPALITÀ E.S. - MIN. 66/38		
PROF. GIAN DOMENICO SALLI		
19/06/2019	REL. GIAN DOMENICO SALLI	19/06/2019

ZONA IN INTEGRAZIONE
STRADA DI PAVAROTTO

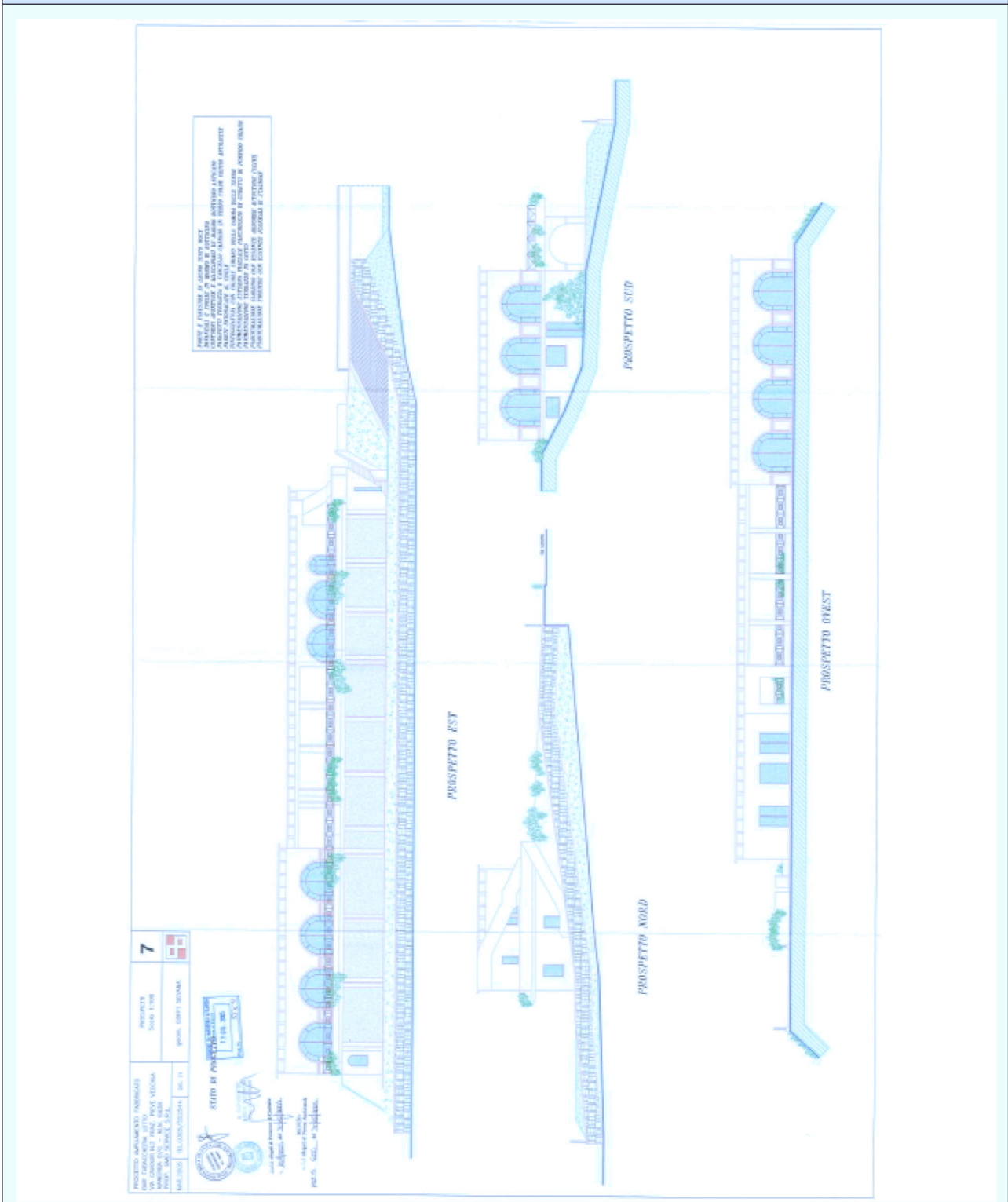
STAMPATO IN ITALY
 1:1000

Centro di Pianificazione e Controllo
 - Registro, in Tribunale
 030/3202
 Sede di Pianificazione e Controllo
 P.zza G. Cesare, 14 - 25100 BRESCIA



Documenti generici

N. 29 03.3 - PdC n. 169 del 2005 del 30-06-2005 - Tav 7 - Prospetti





Documenti generici

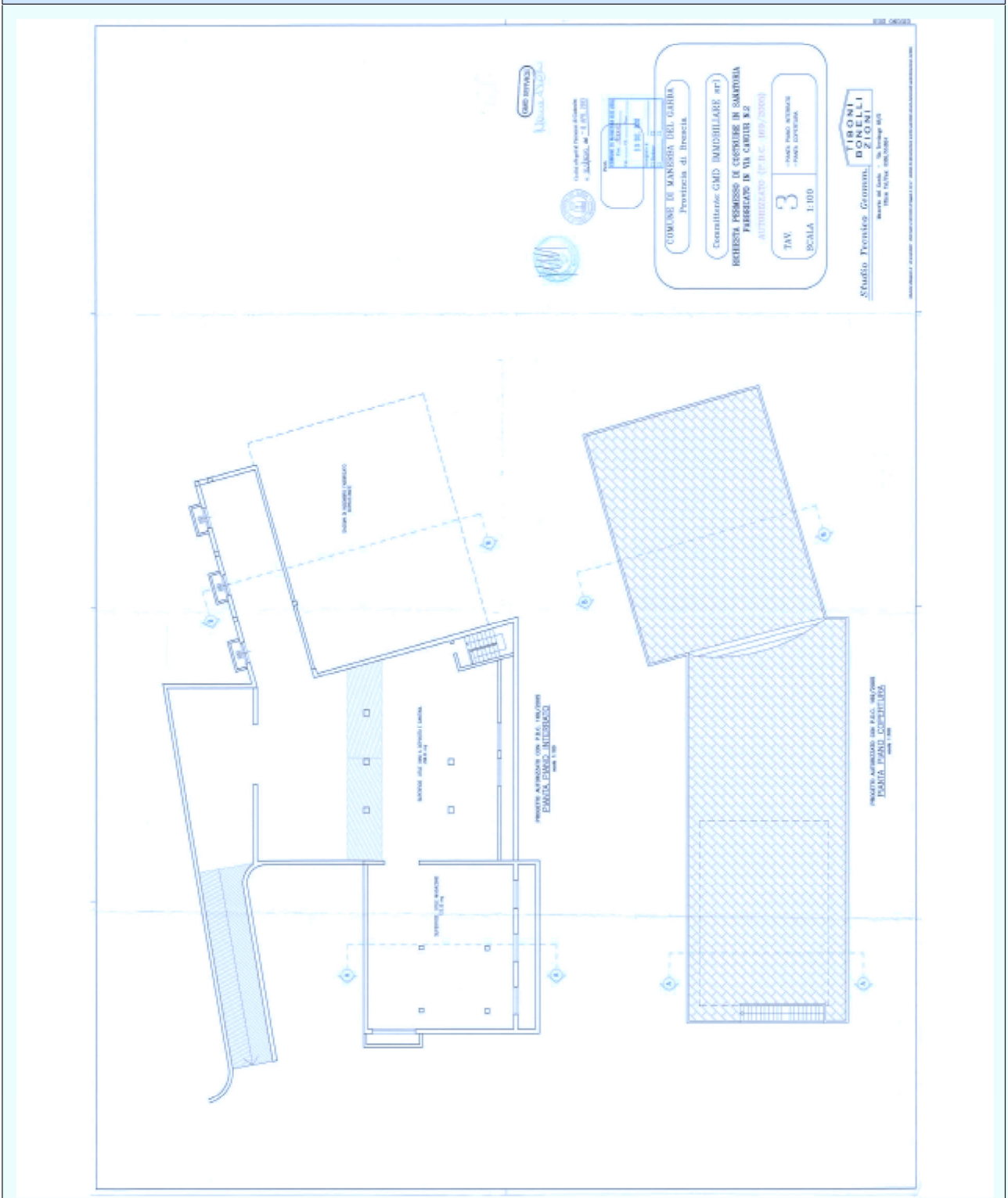
N. 31 04. 1 - PdC n. 243 del 2010 del 08-04-2013 - Tav 2 - PT e S1 - SANATORIA





Documenti generici

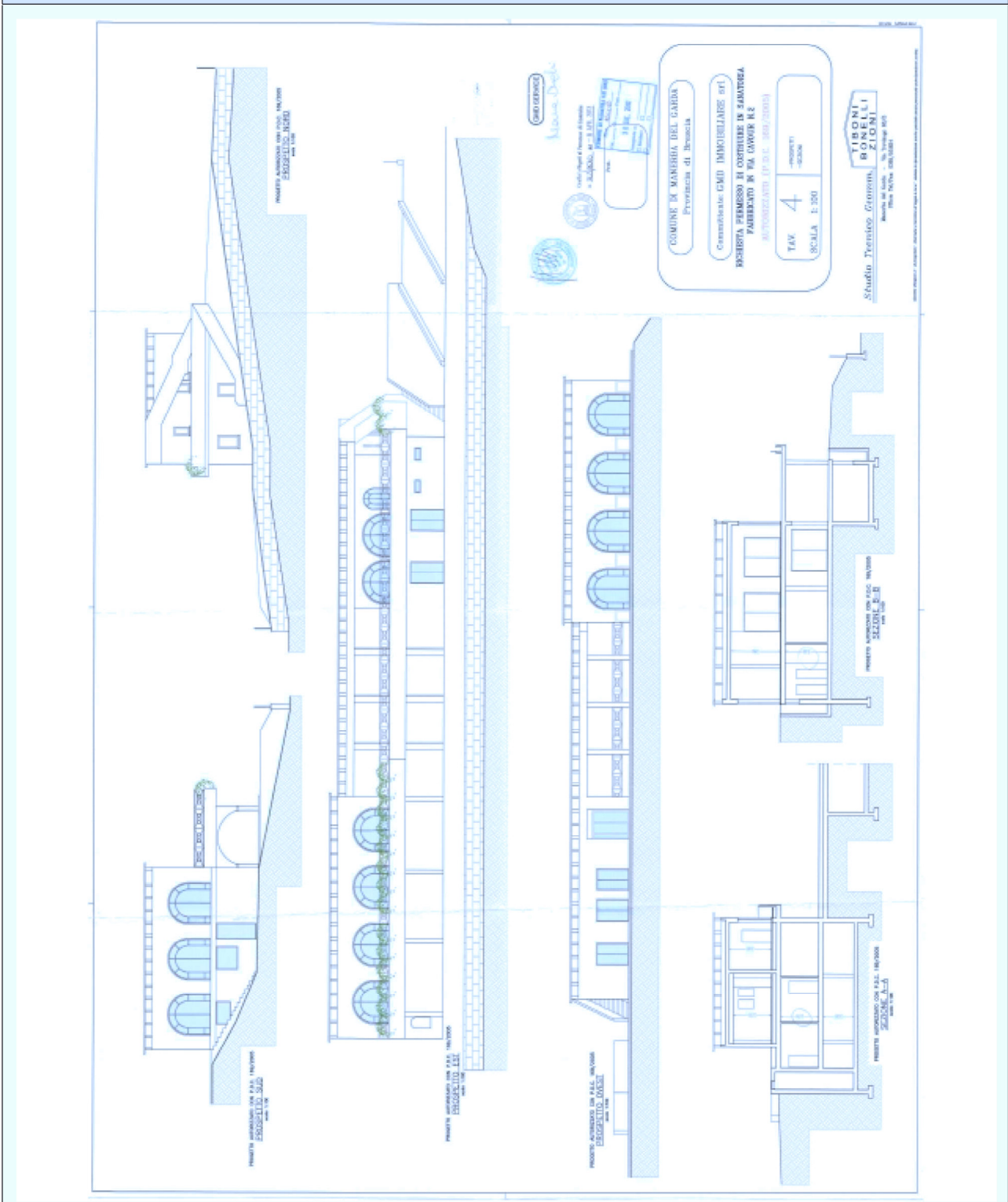
N. 32 04. 2 - PdC n. 243 del 2010 del 08-04-2013 - Tav 3 - S1 e Copertura - SANATORIA





Documenti generici

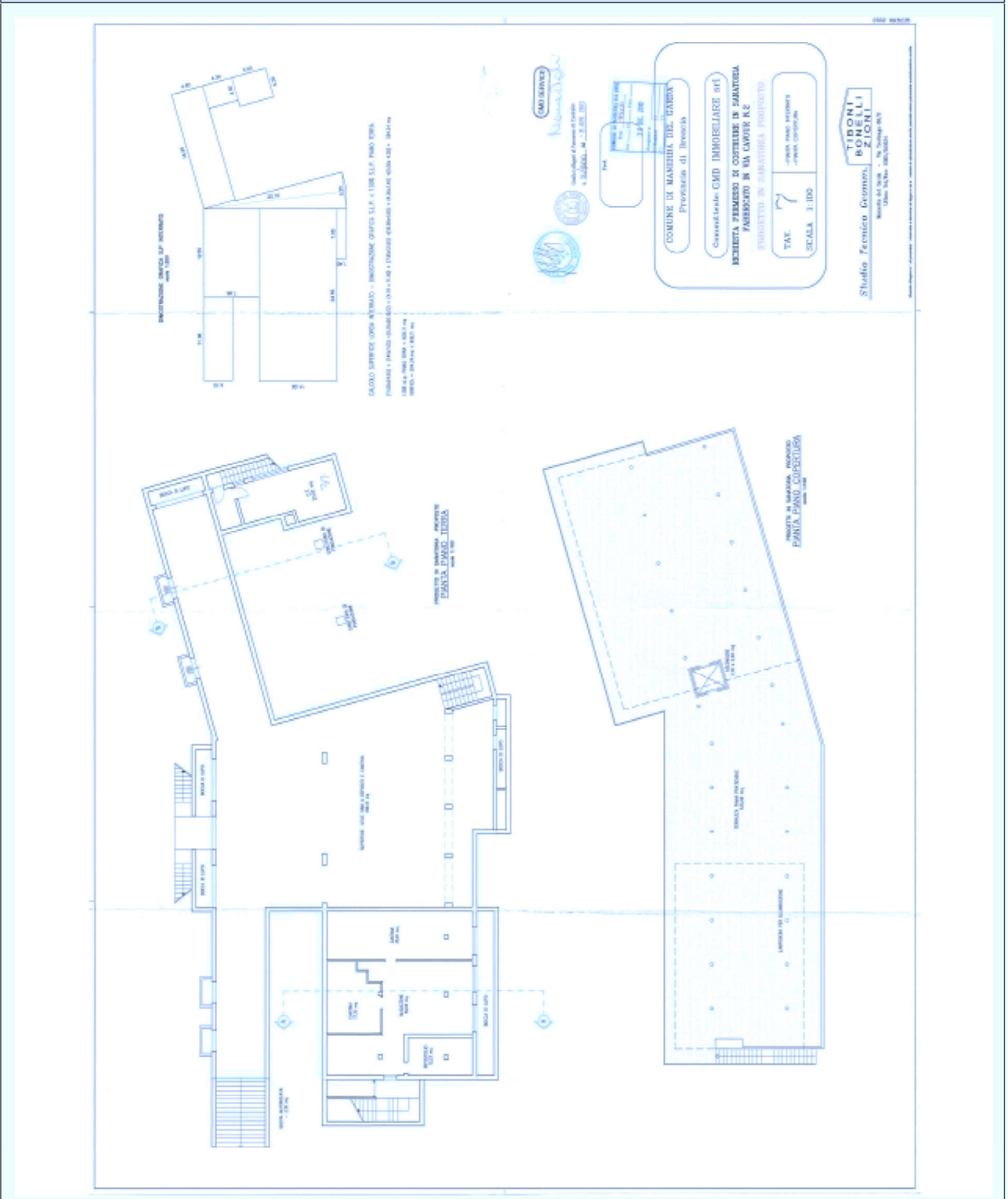
N. 33 04. 3 - PdC n. 243 del 2010 del 08-04-2013 - Tav 4 - Proaetti e Sezioni - SANATORIA





Documenti generici

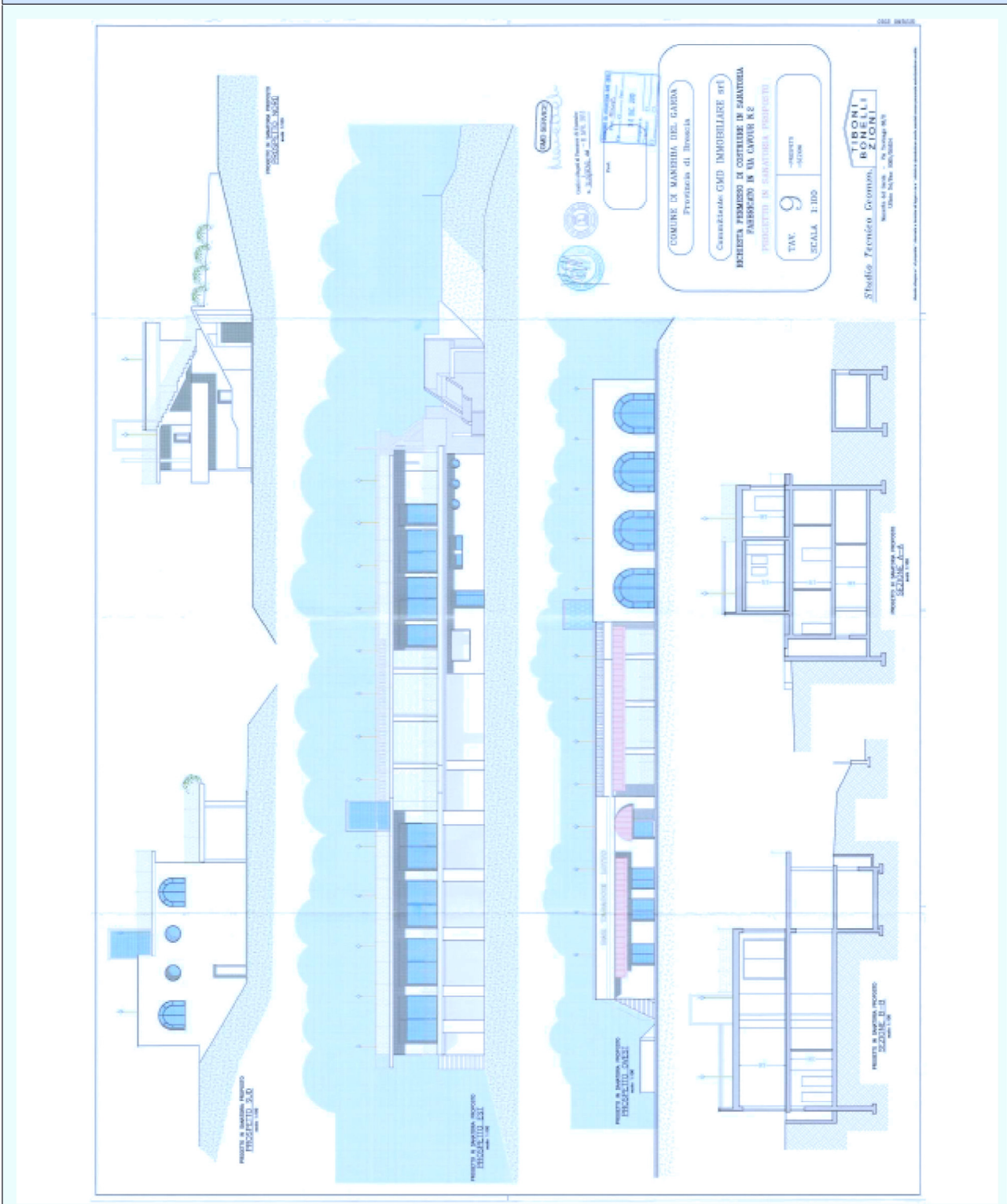
N. 35 04. 5 - PdC n. 243 del 2010 del 08-04-2013 - Tav 7 - S1 e Copertura - SANATORIA





Documenti generici

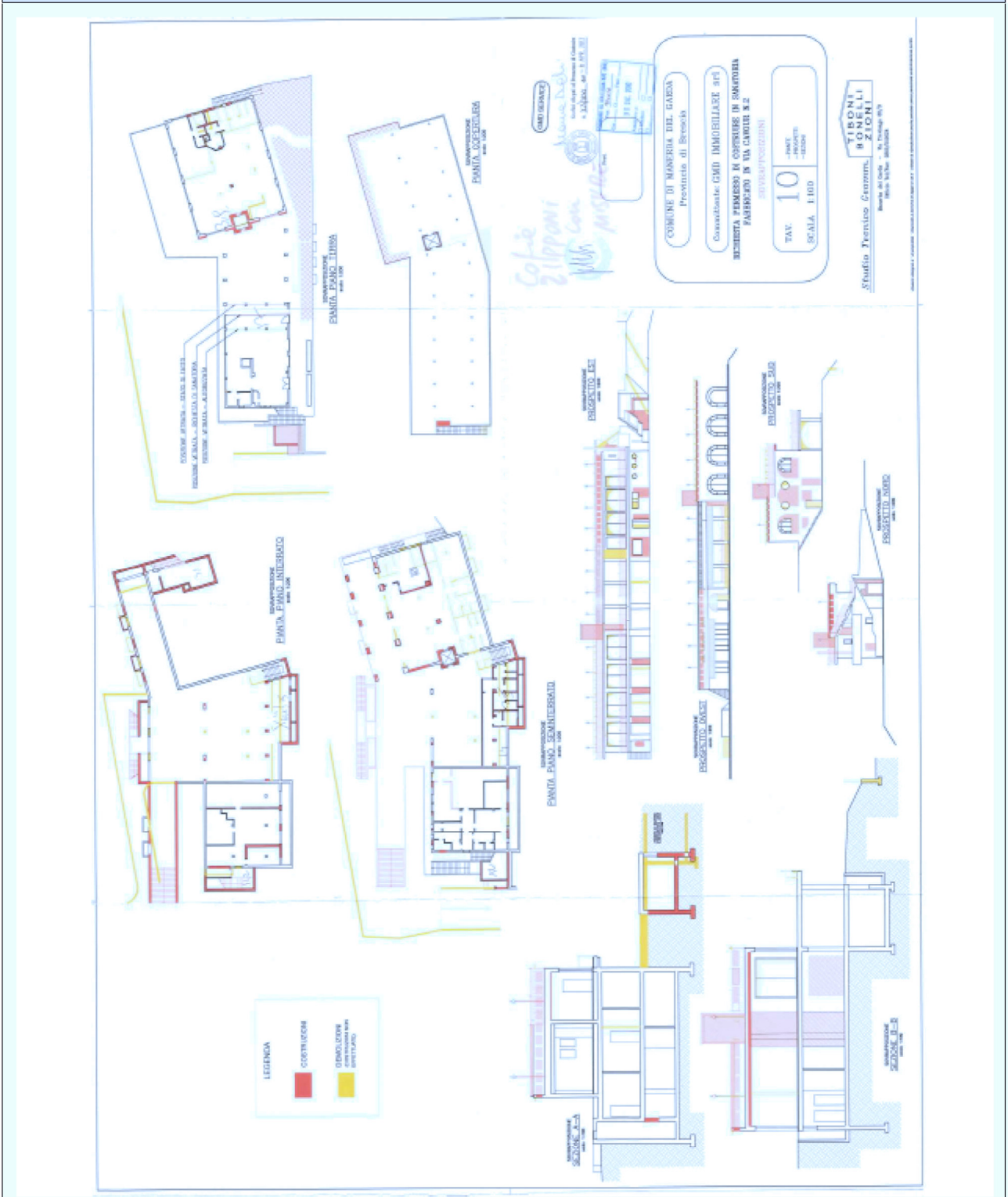
N. 36 04. 6 - PdC n. 243 del 2010 del 08-04-2013 - Tav 9 - Prospetti e Sezioni - SANATORIA





Documenti generici

N. 37 04. 7 - PdC n. 243 del 2010 del 08-04-2013 - Tav 10 - Piante Prospetti e Sezioni di contrasto- S





Documenti generici

N. 38 04. 8 - PdC n. 243 del 2010 del 08-04-2013 - Tav 11 - Planimetria generale - SANATORIA

