



Foto 1) Corte di accesso



Foto 2) Passaggio coperto e cancello ingresso scala



Foto 3) vista dell'immobile a Piano Primo

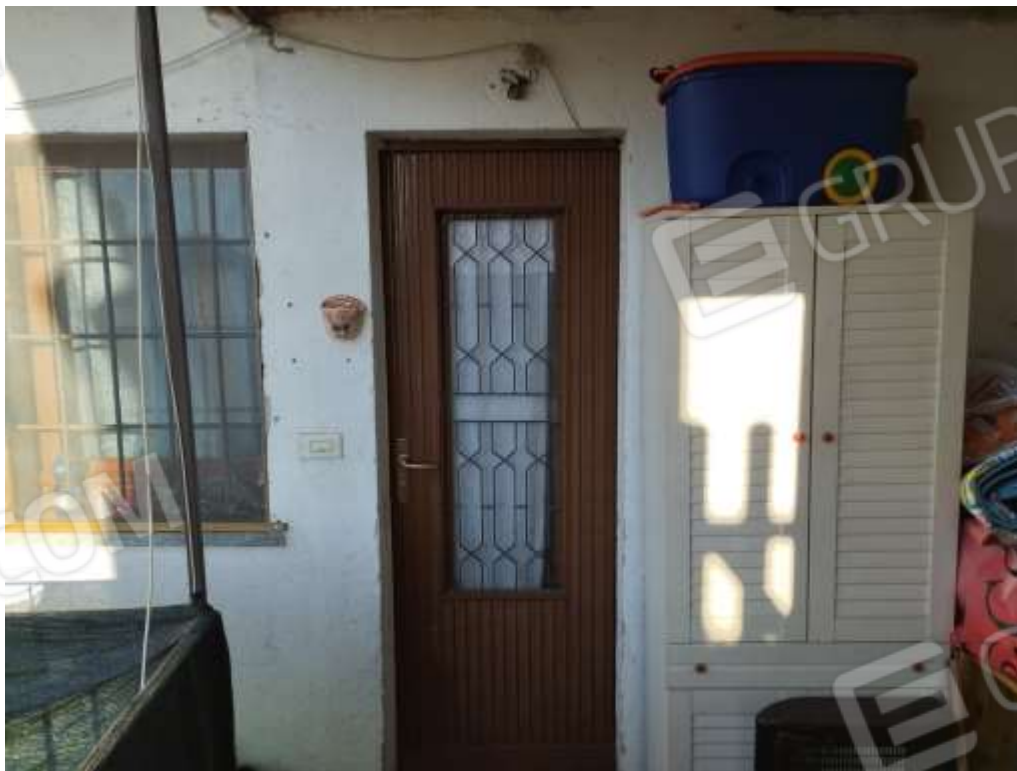


Foto 4) ingresso dell'abitazione



Foto 5) soggiorno /cottura



Foto 6) vista bagno



Foto 7) finestrella bagno



Foto 8) disimpegno



Foto 9) camera matrimoniale



Foto 19) caldaia murale