

Tribunale di Vercelli

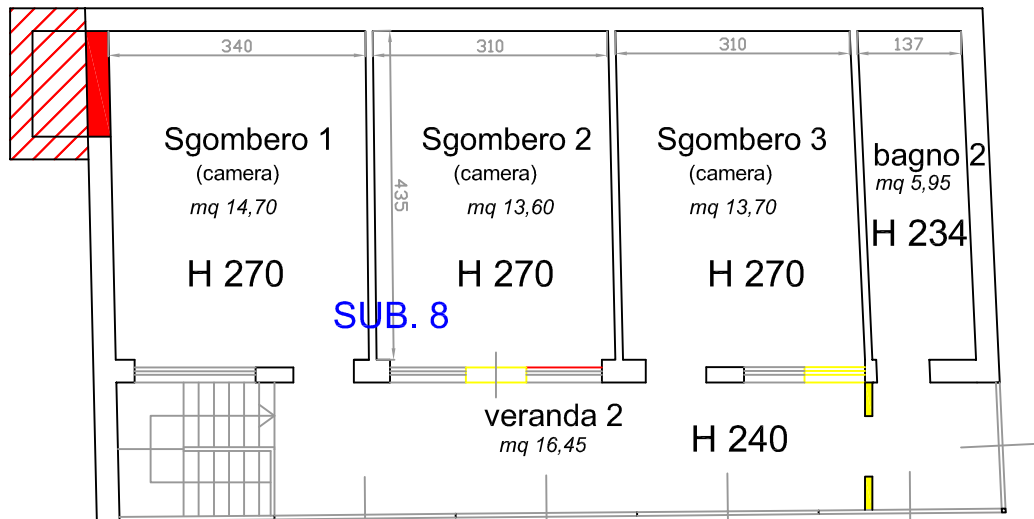
Procedura di liquidazione controllata n. 8/23

RILIEVO DEGLI IMMOBILI

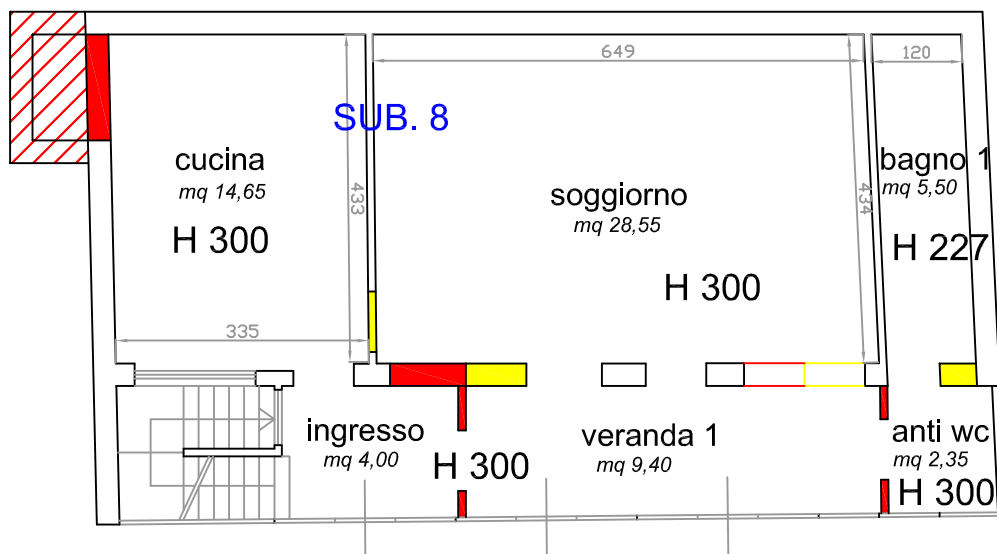
Il tecnico incaricato:

Geom. Aldo Di Bernardo

siti nel Comune di Lozzolo VC - via Cesare Battisti n. 12 censito all'Agencia del Territorio di Vercelli al Foglio 12, mapp. 257: sub. 8 (Fabbricato civile) e sub. 5(box).



PIANO SECONDO (zona notte)

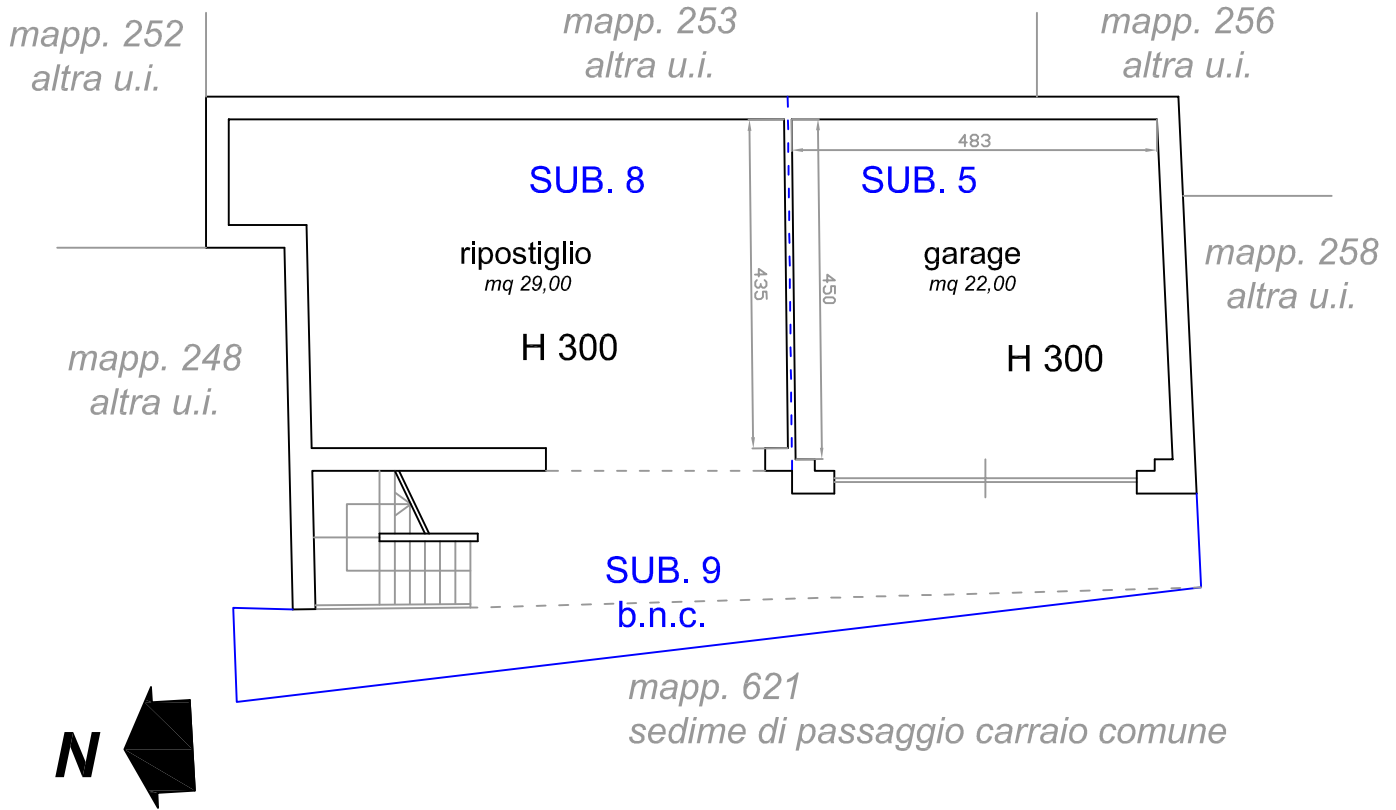


PIANO PRIMO (zona giorno)

 COSTRUZIONI
NON AUTORIZZATE

 DEMOLIZIONI
NON AUTORIZZATE

SCALA 1:100



PIANO TERRA

SCALA 1:100

SUPERFICI

SUPERFICI ABITATIVE Fg 12 mapp.257 sub. 8

P1	cucina=	mq 14,65
	soggiorno=	mq 28,55
	Bagno 1=	mq 5,50
	anti wc=	mq 2,35
	ingresso=	mq 4,00
	veranda 1=	mq 9,40
	vano scala 1=	mq 3,85
	TOT sup calpestabile =	mq 68,30
TOT sup lorda=	mq 80,35	

SUPERFICI ABITATIVE Fg 12 mapp.257 sub. 8

P2	camera 1=	mq 14,70
	camera 2=	mq 13,60
	camera 3=	mq 13,70
	Bagno 2=	mq 5,95
	veranda 2=	mq 16,45
	vano scala 2=	mq 3,85
	TOT sup calpestabile =	mq 68,25
	TOT sup lorda=	mq 80,35

PERTINENZE ABITAZIONE P.T

(RIPOSTIGLIO) Fg 12 mapp. 257 sub. 8

sup utile =	mq 29,00
sup lorda =	mq 35,00

BOX AUTO P.T. Fg 12 mapp.257 sub. 5

sup utile =	mq 22,00
sup lorda =	mq 27,50