

DOCUMENTAZIONE FOTOGRAFICA



FOTO 1 - Il complesso di cui al mappale 792-883.  
La porzione ad uso uffici.



FOTO 2 - La porzione ad uso uffici. Piano terra. L'ingresso principale.





FOTO 3 - La porzione ad uso uffici. Piano primo. Sala riunioni.



FOTO 4 - La porzione ad uso capannone.





FOTO 5 - La porzione ad uso capannone.



FOTO 6 - Edificio ad uso albergo di cui al mappale 655. L'accesso.





FOTO 7 - Edificio ad uso albergo.



FOTO 8 - Edificio ad uso albergo. Piano primo. Una delle camere.



FOTO 9 - Edificio ad uso albergo. Piano primo. Uno dei bagni presenti nelle camere.



FOTO 10 - Il capannone industriale-laboratorio con relativi uffici di cui al mappale 432.  
L'accesso principale dalla Via 1° maggio.





FOTO 11 - Piano terra. Locale ad uso ufficio.



FOTO 12 - Il capannone-laboratorio.





FOTO 13 - Il complesso costituito da porzione ad uso commerciale, uffici e capannone industriale di cui al mappale 833.



FOTO 14 - Porzione ad uso capannone industriale.

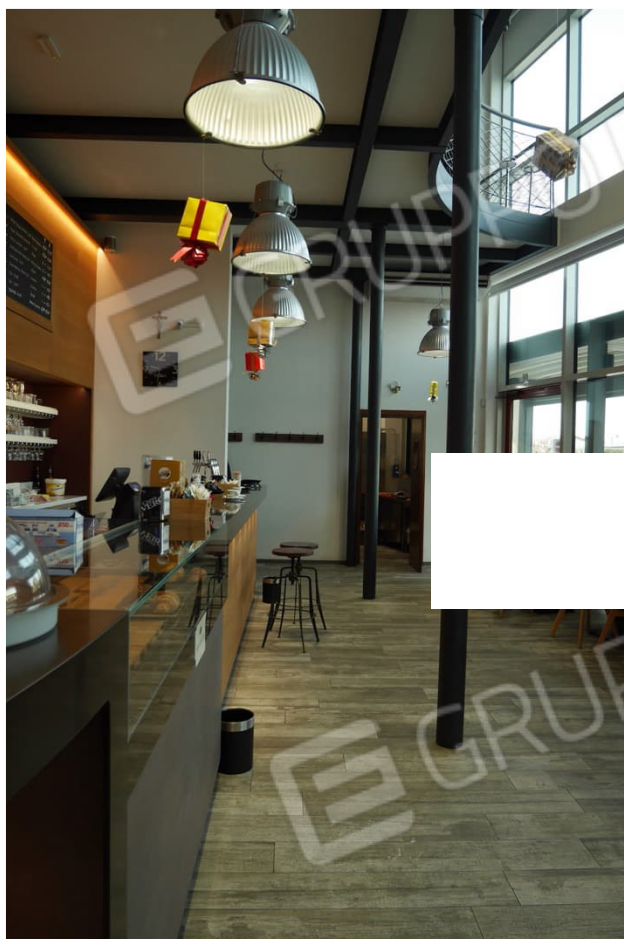


FOTO 15 - Porzione ad uso commerciale. Piano terra.



FOTO 16 - Porzione ad uso commerciale. Piano primo.





FOTO 17 - Porzione ad uso ufficio. Piano terra.



FOTO 18 - Porzione ad uso ufficio. Piano primo.