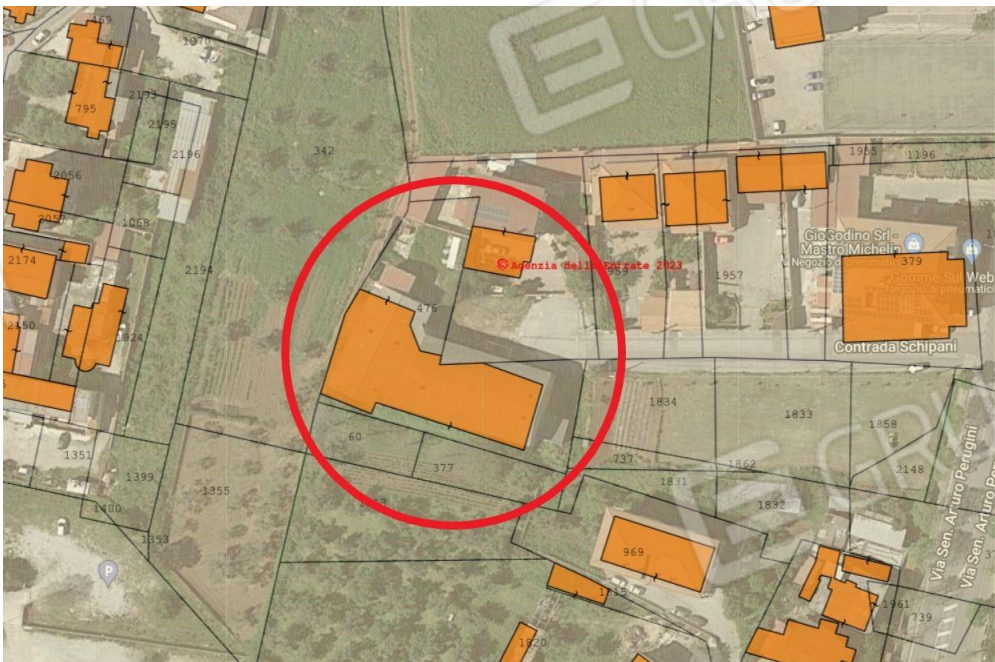




Appendice I: estratto ortofoto immobili oggetto di accertamento.



Appendice II: ortofoto immobili oggetto di accertamento.



Foto n. 1: prospettiva opificio oggetto di accertamento.



Foto n. 2: prospettiva opificio oggetto di accertamento.



ing. Francesco Dattilo
consulente tecnico d'ufficio

Via Misiani, 69 - 88046 Lamezia Terme (CZ)
e-mail studiofd.ing@libero.it tel/fax 0968.27931 - cell. 338.8899549
p.iva 00949480792 - c.f. DTTFNC63M31F888B



Foto n. 3: prospettiva opificio oggetto di accertamento.



Foto n. 4: prospettiva opificio oggetto di accertamento – da notare l'ingresso al disimpegno dei vani adibiti ad uffici.



Foto n. 5: prospettiva opificio oggetto di accertamento – prospettiva ingresso deposito “dep1”.



Foto n. 6: prospettiva area esterna di pertinenza opificio oggetto di accertamento.



Foto n. 7: prospettiva *box-cassetta* ubicata nell'esterna area esterna di pertinenza dell'opificio oggetto di accertamento.



Foto n. 8: prospettiva terreni oggetto di accertamento.



Foto n. 9: prospettiva immobile oggetto di accertamento.

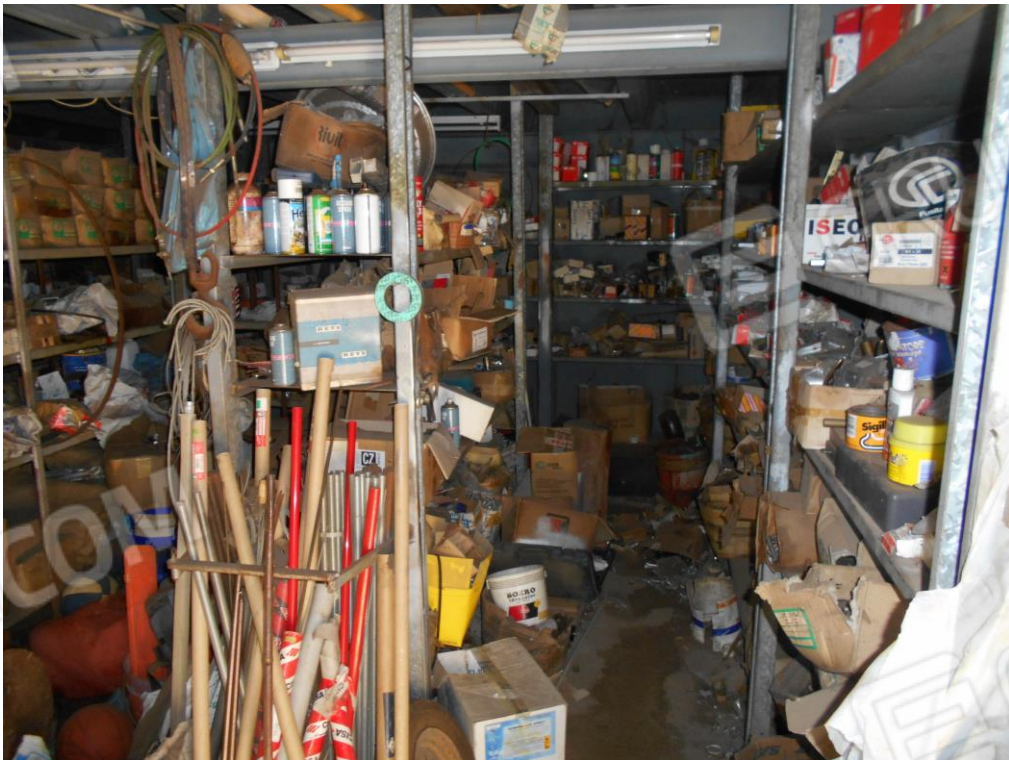


Foto n. 10: prospettiva deposito "dep1".

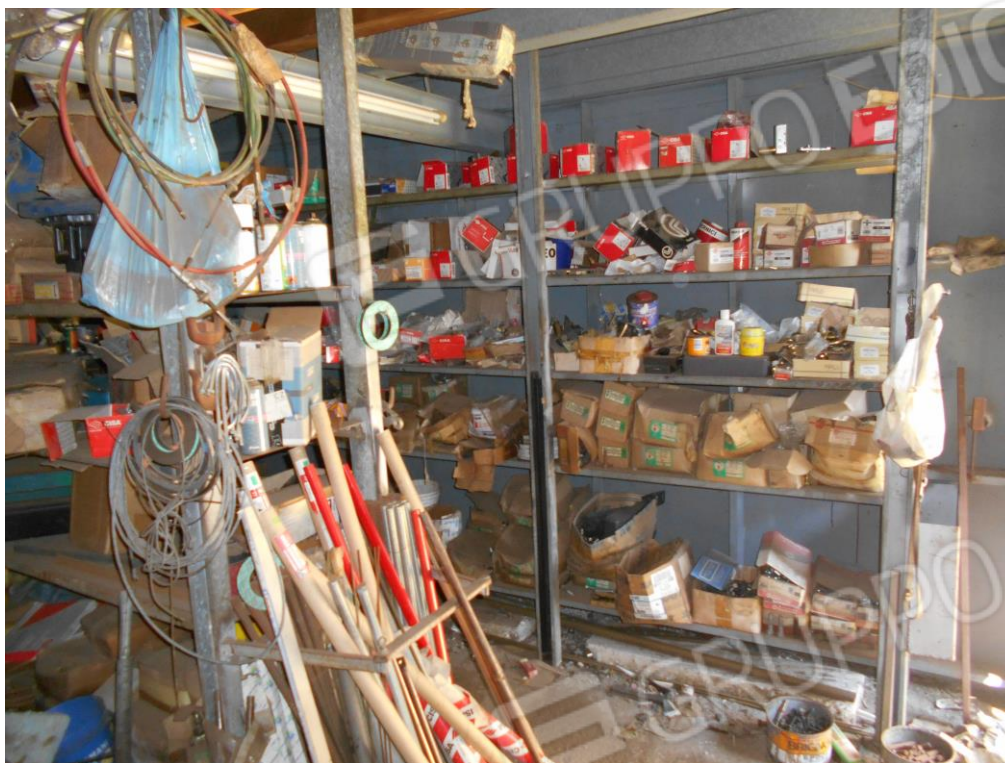


Foto n. 11: prospettiva deposito “dep1”.



Foto n. 12: prospettiva ambiente “amblav1”.



Foto n. 13: prospettiva ambiente “amblav1”.



Foto n. 14: prospettiva ambiente “amblav1”.



Foto n. 15: prospettiva ambiente “amblav1”.



Foto n. 16: prospettiva ambiente “amblav1”.



Foto n. 17: prospettiva deposito “dep2” – particolare ingresso.



Foto n. 18: prospettiva deposito “dep2”.



Foto n. 19: prospettiva ambiente “amblav2”.



Foto n. 20: prospettiva ambiente “amblav2” – prospettiva soppalco.



Foto n. 21: prospettiva ambiente “amblav2”.



Foto n. 22: prospettiva ambiente “amblav2”.



Foto n. 23: prospettiva ambiente "a1".



Foto n. 24: prospettiva disimpegno "dis".



Foto n. 25: prospettiva ufficio "uff1".



Foto n. 26: prospettiva ufficio "uff2".



ing. Francesco Dattilo
consulente tecnico d'ufficio

Via Misiani, 69 - 88046 Lamezia Terme (CZ)
e-mail studiofd.ing@libero.it tel/fax 0968.27931 - cell. 338.8899549
p.iva 00949480792 - c.f. DTTFNC63M31F888B



Foto n. 27: prospettiva bagno “wc2”.